



МИНИСТЕРСТВО ИМУЩЕСТВЕННЫХ ОТНОШЕНИЙ МОСКОВСКОЙ ОБЛАСТИ

РАСПОРЯЖЕНИЕ

23 MAR 2022

№ 15 ВР-462

Московская область

Об установлении публичного сервитута в интересах публичного акционерного общества «Россети Московский регион» на землях и частях земельных участков, расположенных на территории Сергиево-Посадского городского округа Московской области в целях размещения существующего объекта электросетевого хозяйства ВЛ 110 кВ «Ярцево - Хотьково I цепь с отпайкой на ПС Желтиково»

В соответствии со статьей 23, главой V.7 Земельного кодекса Российской Федерации, статьей 3.6 Федерального закона от 25.10.2001 № 137-ФЗ «О введении в действие Земельного кодекса Российской Федерации», пунктом 1.7 части 1 статьи 4, статьей 17 Закона Московской области от 07.06.1996 № 23/96-ОЗ «О регулировании земельных отношений в Московской области», Законом Московской области от 05.12.2014 № 164/2014-ОЗ «О видах объектов областного значения, подлежащих отображению на схемах территориального планирования Московской области, видах объектов местного значения муниципального района, поселения, городского округа, подлежащих отображению на схеме территориального планирования муниципального района, генеральном плане поселения, генеральном плане городского округа Московской области», Приказом Минэкономразвития России от 10.10.2018 № 542 «Об утверждении требований к форме ходатайства об установлении публичного сервитута, содержанию обоснования необходимости установления публичного сервитута», постановлением Правительства Московской области от 29.10.2007 № 842/27 «Об утверждении Положения о Министерстве имущественных отношений Московской области», на основании ходатайства публичного акционерного общества «Россети Московский регион» от 28.12.2021 № 3564, сводного заключения Министерства имущественных отношений Московской области от 16.03.2022 № 37-3, принимая во внимание, что порядок установления охранных зон объектов электросетевого хозяйства и особых условий использования земельных участков, расположенных в границах таких зон утверждены постановлением Правительства Российской Федерации от 24.02.2009 № 160 «О порядке установления охранных зон объектов электросетевого хозяйства и особых условий использования земельных участков, расположенных в границах таких зон»:

079140 *

1. Установить:

- сроком на 49 (сорок девять) лет безвозмездный публичный сервитут в интересах публичного акционерного общества «Россети Московский регион» ИНН 5036065113, ОГРН 1057746555811 в целях размещения существующего объекта электросетевого хозяйства ВЛ 110 кВ «Ярцево - Хотьково I цепь с отпайкой на ПС Желтиково» с кадастровым номером 50:05:0000000:77487, находящегося в собственности публичного акционерного общества «Россети Московский регион» (запись государственной регистрации права № 50-50-05/080/2005-190 от 30.11.2005), на землях и частях земельных участков, указанных в приложении № 1 к настоящему распоряжению;

- следующий срок, в течение которого использование земельных участков и (или) расположенных на них объектов недвижимого имущества в соответствии с их разрешенным использованием будет невозможно или существенно затруднено в связи с осуществлением сервитута:

- не более 1 года;

- не более 3 месяцев в отношении земельных участков, предназначенных для жилищного строительства (в том числе индивидуального жилищного строительства), ведения личного подсобного хозяйства, садоводства, огородничества;

- следующие сроки и график проведения ремонтно-эксплуатационных работ по обслуживанию инженерного сооружения (при необходимости) в отношении земельных участков, находящихся в государственной или муниципальной собственности и не предоставленных гражданам или юридическим лицам: ежегодно с 1 января до 31 декабря.

2. Утвердить границы публичного сервитута согласно приложению № 2 к настоящему распоряжению.

3. Управлению земельной политики обеспечить (О.В. Баданова):

- направление копии настоящего распоряжения, а также сведений о лицах, являющихся правообладателями земельных участков, сведений о лицах, подавших заявления об учете их прав (обременений прав) на земельные участки, способах связи с ними, копий документов, подтверждающих права указанных лиц на земельные участки публичному акционерному обществу «Россети Московский регион» в течение пяти рабочих дней со дня принятия настоящего распоряжения;

- направление копии настоящего распоряжения правообладателям земельных участков, в отношении которых принято решение об установлении публичного сервитута, с уведомлением о вручении по почтовым адресам и адресам электронной почты, указанным в выписках из Единого государственного реестра недвижимости и в заявлениях об учете прав (обременений прав) на земельные участки в срок не более чем пять рабочих дней со дня его принятия;

- направление копии настоящего распоряжения администрации Сергиево-Посадского городского округа Московской области в течение одного рабочего дня с момента его принятия.

4. Управлению оформления прав и реестра собственности (А.А. Натаров):

- внести в реестр имущества, находящегося в собственности Московской области, сведения об установлении публичных сервитутов на частях земельных участков, находящихся в собственности Московской области, указанных в приложении № 1 к настоящему распоряжению;

- направить копию настоящего распоряжения в федеральный орган исполнительной власти, уполномоченный Правительством Российской Федерации на осуществление государственного кадастрового учета, государственной регистрации прав, ведение Единого государственного реестра недвижимости и предоставление сведений, содержащихся в Едином государственном реестре недвижимости, в том числе с использованием единой системы межведомственного электронного взаимодействия, в срок не более чем пять рабочих дней со дня принятия настоящего распоряжения.

5. Управлению государственных предприятий, учреждений и акционерных обществ (Д.В. Малкову) обеспечить размещение (опубликование) настоящего распоряжения на сайте Министерства имущественных отношений Московской области в информационно-телекоммуникационной сети «Интернет» в течение пяти рабочих дней с момента его принятия.

6. Администрации Сергиево-Посадского городского округа Московской области совместно с публичным акционерным обществом «Россети Московский регион» обеспечить опубликование настоящего распоряжения (за исключением приложений к нему) в порядке, установленном для официального опубликования (обнародования) муниципальных правовых актов уставом городского округа, в течение пяти рабочих дней со дня его принятия.

7. Публичному акционерному обществу «Россети Московский регион»:

- привести земельные участки, указанные в приложении № 1 к настоящему распоряжению, в состояние, пригодное для их использования в соответствии с разрешенным использованием, в срок не позднее чем три месяца после завершения строительства, капитального или текущего ремонта, реконструкции, эксплуатации, консервации, сноса инженерного сооружения, для размещения которого установлен публичный сервитут;

- направить в Министерство имущественных отношений Московской области подготовленные в соответствии с приложением № 2 к настоящему распоряжению сведения о границах публичного сервитута в электронном виде в формате XML в течение трех рабочих дней с момента принятия распоряжения.

8. Контроль за выполнением настоящего распоряжения оставляю за собой.

Заместитель министра
имущественных отношений
Московской области



С.В. Бозриков

Приложение № 1 к распоряжению
Минмособлимуущества
от _____ № _____

Кадастровый номер
земельного участка:

Муниципальный район/городской округ:

50:05:0030228:14	Сергиево-Посадский г.о.
50:05:0000000:59	Сергиево-Посадский г.о.
50:05:0030228:15	Сергиево-Посадский г.о.
50:05:0030224:36	Сергиево-Посадский г.о.
50:05:0030249:24	Сергиево-Посадский г.о.
50:05:0000000:81726	Сергиево-Посадский г.о.
50:05:0030228:18	Сергиево-Посадский г.о.
50:05:0030228:7	Сергиево-Посадский г.о.
50:05:0030228:8	Сергиево-Посадский г.о.
50:05:0030228:20	Сергиево-Посадский г.о.
50:05:0030228:9	Сергиево-Посадский г.о.
50:05:0000000:81717	Сергиево-Посадский г.о.
50:05:0000000:82821	Сергиево-Посадский г.о.
50:05:0000000:77451	Сергиево-Посадский г.о.
50:05:0030229:11	Сергиево-Посадский г.о.
50:05:0030229:8	Сергиево-Посадский г.о.
50:05:0030229:7	Сергиево-Посадский г.о.
50:05:0030229:6	Сергиево-Посадский г.о.
50:05:0030229:12	Сергиево-Посадский г.о.
50:05:0030229:5	Сергиево-Посадский г.о.
50:05:0030229:4	Сергиево-Посадский г.о.
50:05:0030229:3	Сергиево-Посадский г.о.
50:05:0030223:5	Сергиево-Посадский г.о.
50:05:0030202:5	Сергиево-Посадский г.о.
50:05:0030202:40	Сергиево-Посадский г.о.
50:05:0030202:33	Сергиево-Посадский г.о.
50:05:0030202:28	Сергиево-Посадский г.о.
50:05:0030202:45	Сергиево-Посадский г.о.
50:05:0030202:37	Сергиево-Посадский г.о.
50:05:0030204:328	Сергиево-Посадский г.о.
50:05:0030204:106	Сергиево-Посадский г.о.
50:05:0030204:116	Сергиево-Посадский г.о.
50:05:0030202:29	Сергиево-Посадский г.о.
50:05:0030204:8	Сергиево-Посадский г.о.
50:05:0030204:12	Сергиево-Посадский г.о.
50:05:0030269:3	Сергиево-Посадский г.о.
50:05:0000000:85939	Сергиево-Посадский г.о.
50:05:0030269:4	Сергиево-Посадский г.о.
50:05:0000000:85934	Сергиево-Посадский г.о.
50:05:0030269:5	Сергиево-Посадский г.о.

50:05:0000000:85940	Сергиево-Посадский г.о.
50:05:0040125:149	Сергиево-Посадский г.о.
50:05:0000000:77140	Сергиево-Посадский г.о.
50:05:0040443:87	Сергиево-Посадский г.о.
50:05:0040443:39	Сергиево-Посадский г.о.
50:05:0040443:50	Сергиево-Посадский г.о.
50:05:0040443:53	Сергиево-Посадский г.о.
50:05:0040443:54	Сергиево-Посадский г.о.
50:05:0040443:51	Сергиево-Посадский г.о.
50:05:0040443:56	Сергиево-Посадский г.о.
50:05:0040443:55	Сергиево-Посадский г.о.
50:05:0040443:57	Сергиево-Посадский г.о.
50:05:0040443:45	Сергиево-Посадский г.о.
50:05:0040443:42	Сергиево-Посадский г.о.
50:05:0040443:44	Сергиево-Посадский г.о.
50:05:0040443:43	Сергиево-Посадский г.о.
50:05:0000000:77428	Сергиево-Посадский г.о.
50:05:0040443:46	Сергиево-Посадский г.о.
50:05:0040443:41	Сергиево-Посадский г.о.
50:05:0040443:40	Сергиево-Посадский г.о.
50:05:0040443:47	Сергиево-Посадский г.о.
50:05:0040443:48	Сергиево-Посадский г.о.
50:05:0040443:49	Сергиево-Посадский г.о.
50:05:0050102:744	Сергиево-Посадский г.о.
50:05:0050102:743	Сергиево-Посадский г.о.
50:05:0040441:163	Сергиево-Посадский г.о.
50:05:0040441:154	Сергиево-Посадский г.о.
50:05:0040441:634	Сергиево-Посадский г.о.
50:05:0040441:152	Сергиево-Посадский г.о.
50:05:0040441:160	Сергиево-Посадский г.о.
50:05:0040441:577	Сергиево-Посадский г.о.
50:05:0050101:701	Сергиево-Посадский г.о.
50:05:0050101:708	Сергиево-Посадский г.о.
50:05:0050102:745	Сергиево-Посадский г.о.
50:05:0050101:115	Сергиево-Посадский г.о.
50:05:0050102:103	Сергиево-Посадский г.о.
50:05:0050102:705	Сергиево-Посадский г.о.
50:05:0050102:783	Сергиево-Посадский г.о.
50:05:0050102:746	Сергиево-Посадский г.о.
50:05:0000000:222	Сергиево-Посадский г.о.
50:05:0050105:2339	Сергиево-Посадский г.о.
50:05:0050105:2340	Сергиево-Посадский г.о.
50:05:0050105:37	Сергиево-Посадский г.о.
50:05:0050105:2341	Сергиево-Посадский г.о.
50:05:0040443:58	Сергиево-Посадский г.о.
50:05:0040433:4	Сергиево-Посадский г.о.
50:05:0040433:10	Сергиево-Посадский г.о.
50:05:0030202	Сергиево-Посадский г.о.

50:05:0030204	Сергиево-Посадский г.о.
50:05:0030205	Сергиево-Посадский г.о.
50:05:0030223	Сергиево-Посадский г.о.
50:05:0030228	Сергиево-Посадский г.о.
50:05:0030229	Сергиево-Посадский г.о.
50:05:0030249	Сергиево-Посадский г.о.
50:05:0030269	Сергиево-Посадский г.о.
50:05:0040125	Сергиево-Посадский г.о.
50:05:0040433	Сергиево-Посадский г.о.
50:05:0040441	Сергиево-Посадский г.о.
50:05:0040442	Сергиево-Посадский г.о.
50:05:0040443	Сергиево-Посадский г.о.
50:05:0050101	Сергиево-Посадский г.о.

ОПИСАНИЕ МЕСТОПОЛОЖЕНИЯ ГРАНИЦ

Публичный сервитут в целях размещения существующего объекта электросетевого хозяйства «ВЛ 110 кВ Ярцево - Хотьково I цепь с отпайкой на ПС Желтиково»

(наименование объекта, местоположение границ которого описано
(далее - объект))

Раздел 1

Сведения об объекте		
N п/п	Характеристики объекта	Описание характеристик
1	2	3
1	Местоположение объекта	Московская область, Сергиево-Посадский городской округ
2	Площадь объекта +/- величина погрешности определения площади (Р +/- Дельта Р)	429314 кв. м ± 229 кв. м
3	Иные характеристики объекта	Публичный сервитут в целях размещения существующего объекта электросетевого хозяйства «ВЛ 110 кВ Ярцево - Хотьково I цепь с отпайкой на ПС Желтиково» сроком действия 49 лет в интересах Публичного акционерного общества «Россети Московский регион»

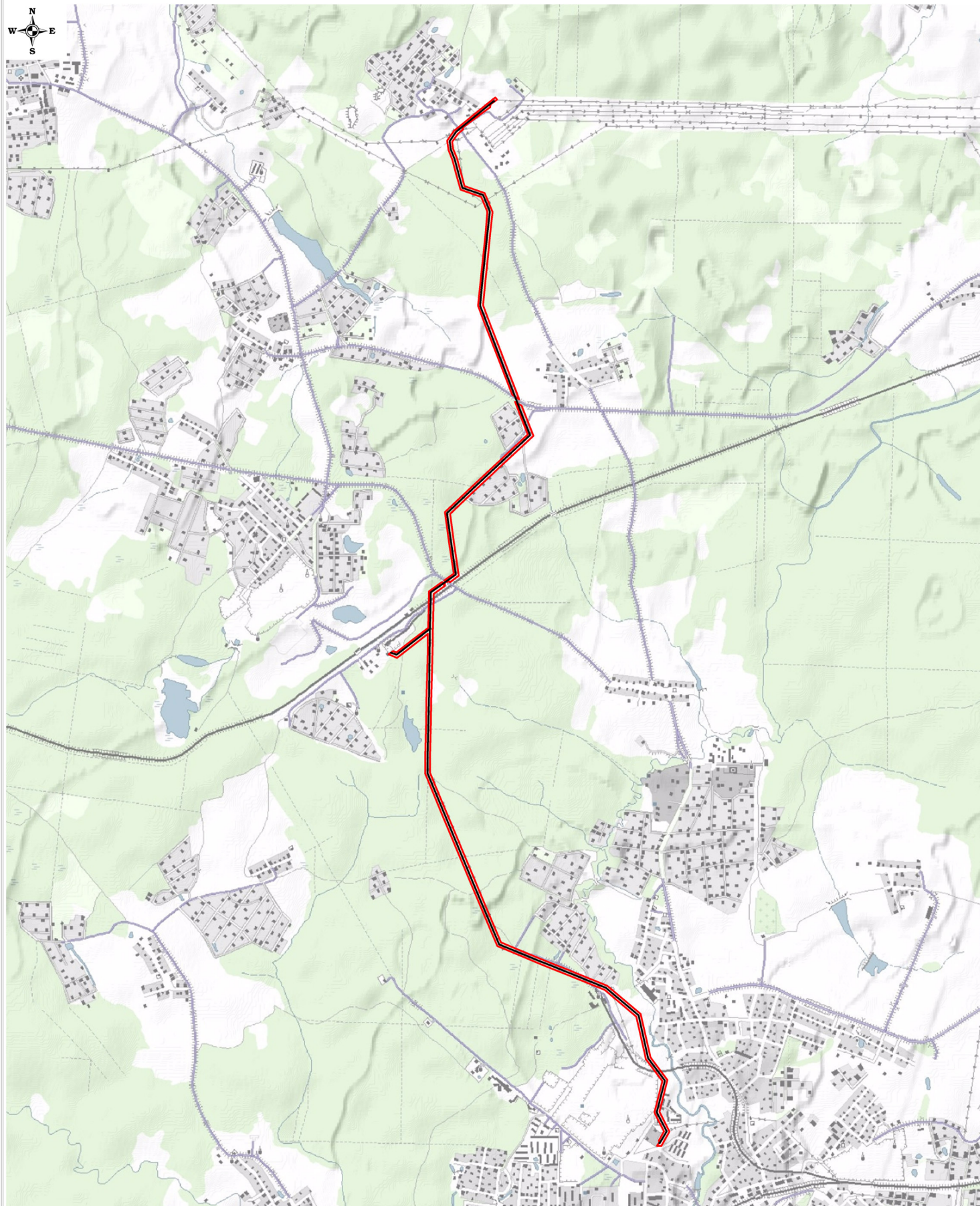
Местоположение публичного сервитута: Московская область, Сергиево-Посадский городской округ			
Система координат		МСК-50, 2 зона	
Метод определения координат		Аналитический	
Обозначение характерных точек границ публичного сервитута	Координаты, м		
	X	Y	Средняя квадратическая погрешность положения характерных точек (Mt), м
1	2	3	4
1	533677.37	2217758.75	0.10
2	533659.38	2217773.03	0.10
3	533619.17	2217717.44	0.10
4	533594.86	2217713.27	0.10
5	533558.61	2217663.56	0.10
6	533424.26	2217478.10	0.10
7	533411.49	2217487.36	0.10
8	533376.06	2217442.58	0.10
9	533309.08	2217393.67	0.10
10	533249.38	2217401.34	0.10
11	533168.51	2217431.50	0.10
12	533023.72	2217470.20	0.10
13	532937.27	2217493.56	0.10
14	532877.21	2217663.36	0.10
15	532717.68	2217728.68	0.10
16	532530.57	2217706.37	0.10
17	532332.12	2217684.14	0.10
18	532132.32	2217662.17	0.10
19	531938.28	2217641.65	0.10
20	531784.60	2217697.99	0.10
21	531568.38	2217779.82	0.10
22	531390.63	2217847.15	0.10
23	531208.42	2217916.36	0.10
24	531145.79	2217939.81	0.10
25	531152.68	2217928.85	0.10
26	531162.36	2217915.07	0.10
27	531176.93	2217895.18	0.10
28	531187.00	2217881.68	0.10
29	531194.31	2217878.94	0.10
30	531376.46	2217809.75	0.10
31	531554.22	2217742.41	0.10
32	531770.64	2217660.50	0.10
33	531933.24	2217600.89	0.10
34	532136.61	2217622.40	0.10
35	532336.54	2217644.39	0.10
36	532535.17	2217666.64	0.10
37	532719.79	2217684.59	0.10

38	532845.47	2217633.13	0.10
39	532906.56	2217460.42	0.10
40	533013.34	2217431.57	0.10
41	533156.32	2217393.35	0.10
42	533239.72	2217362.25	0.10
43	533319.14	2217352.04	0.10
44	533399.68	2217408.29	0.10
45	533538.43	2217583.32	0.10
46	533658.71	2217735.25	0.10
1	533677.37	2217758.75	0.10
47	529634.85	2217297.73	0.10
48	529692.06	2217378.72	0.10
49	529955.70	2217341.61	0.10
50	530206.76	2217309.18	0.10
51	530384.67	2217500.57	0.10
52	530531.24	2217659.91	0.10
53	530635.56	2217773.53	0.10
54	530695.13	2217838.41	0.10
55	530851.82	2218008.68	0.10
56	530906.39	2217987.75	0.10
57	531022.11	2217943.43	0.10
58	531127.35	2217904.02	0.10
59	531123.78	2217909.10	0.10
60	531123.28	2217909.86	0.10
61	531112.68	2217926.73	0.10
62	531112.43	2217927.13	0.10
63	531105.67	2217938.57	0.10
64	531105.21	2217939.40	0.10
65	531096.49	2217956.14	0.10
66	531096.02	2217957.11	0.10
67	531095.30	2217958.72	0.10
68	531029.28	2217983.45	0.10
69	530965.82	2218007.79	0.10
70	530840.78	2218055.76	0.10
71	530665.68	2217865.48	0.10
72	530596.74	2217790.39	0.10
73	530501.77	2217686.96	0.10
74	530355.30	2217527.73	0.10
75	530191.48	2217351.48	0.10
76	529961.05	2217381.25	0.10
77	529673.47	2217421.74	0.10
78	529620.40	2217346.61	0.10
79	529621.47	2217345.18	0.10
80	529628.70	2217334.58	0.10
81	529620.73	2217323.69	0.10
82	529624.45	2217315.39	0.10
83	529630.87	2217304.49	0.10
47	529634.85	2217297.73	0.10

84	529622.20	2217279.80	0.10
85	529620.74	2217282.28	0.10
86	529607.22	2217305.25	0.10
87	529599.90	2217295.17	0.10
88	529592.12	2217306.57	0.10
89	529524.06	2217210.21	0.10
90	529377.17	2217205.31	0.10
91	529354.78	2217204.56	0.10
92	529228.32	2217199.45	0.10
93	529081.16	2217197.16	0.10
94	528860.32	2217189.45	0.10
95	528656.70	2217183.36	0.10
96	528420.51	2217176.89	0.10
97	528205.44	2217169.93	0.10
98	528026.97	2217166.49	0.10
99	527869.74	2217230.02	0.10
100	527678.56	2217307.93	0.10
101	527496.23	2217382.63	0.10
102	527318.09	2217455.70	0.10
103	527127.11	2217534.04	0.10
104	526909.88	2217623.15	0.10
105	526742.68	2217691.74	0.10
106	526600.10	2217752.21	0.10
107	526544.31	2217882.75	0.10
108	526464.53	2218071.83	0.10
109	526412.81	2218198.02	0.10
110	526365.47	2218313.68	0.10
111	526308.87	2218449.94	0.10
112	526230.84	2218640.89	0.10
113	525992.10	2218919.58	0.10
114	525665.96	2218990.39	0.10
115	525630.55	2218998.07	0.10
116	525598.14	2219021.88	0.10
117	525498.18	2219095.31	0.10
118	525436.59	2219140.55	0.10
119	525171.27	2219071.29	0.10
120	525006.39	2219154.33	0.10
121	524884.54	2219083.20	0.10
122	524886.01	2219048.80	0.10
123	524921.51	2219073.54	0.10
124	524929.16	2219062.63	0.10
125	525007.80	2219108.83	0.10
126	525145.64	2219039.41	0.10
127	525163.40	2219030.46	0.10
128	525166.76	2219028.77	0.10
129	525428.27	2219097.04	0.10
130	525465.85	2219069.43	0.10
131	525574.07	2218989.93	0.10

132	525613.74	2218960.79	0.10
133	525661.26	2218950.48	0.10
134	525970.47	2218883.34	0.10
135	526196.26	2218619.77	0.10
136	526271.89	2218434.71	0.10
137	526328.49	2218298.43	0.10
138	526373.38	2218188.77	0.10
139	526425.40	2218061.68	0.10
140	526507.49	2217867.12	0.10
141	526569.65	2217721.68	0.10
142	526727.27	2217654.82	0.10
143	526894.70	2217586.14	0.10
144	527111.92	2217497.04	0.10
145	527302.91	2217418.69	0.10
146	527481.06	2217345.62	0.10
147	527663.43	2217270.90	0.10
148	527854.70	2217192.96	0.10
149	528019.56	2217126.34	0.10
150	528206.47	2217129.94	0.10
151	528421.70	2217136.91	0.10
152	528657.85	2217143.38	0.10
153	528861.61	2217149.47	0.10
154	529082.17	2217157.17	0.10
155	529188.39	2217158.82	0.10
156	529103.39	2217045.58	0.10
157	528989.80	2216897.36	0.10
158	529020.74	2216827.30	0.10
159	529047.57	2216865.57	0.10
160	529035.97	2216891.84	0.10
161	529135.26	2217021.41	0.10
162	529239.17	2217159.85	0.10
163	529356.26	2217164.59	0.10
164	529378.92	2217165.34	0.10
165	529545.27	2217170.89	0.10
84	529622.20	2217279.80	0.10

Схема расположения границ публичного сервитута



Масштаб: 1:30000

Используемые условные знаки и обозначения:



- обозначение границы публичного сервитута
- обозначение линии электропередачи

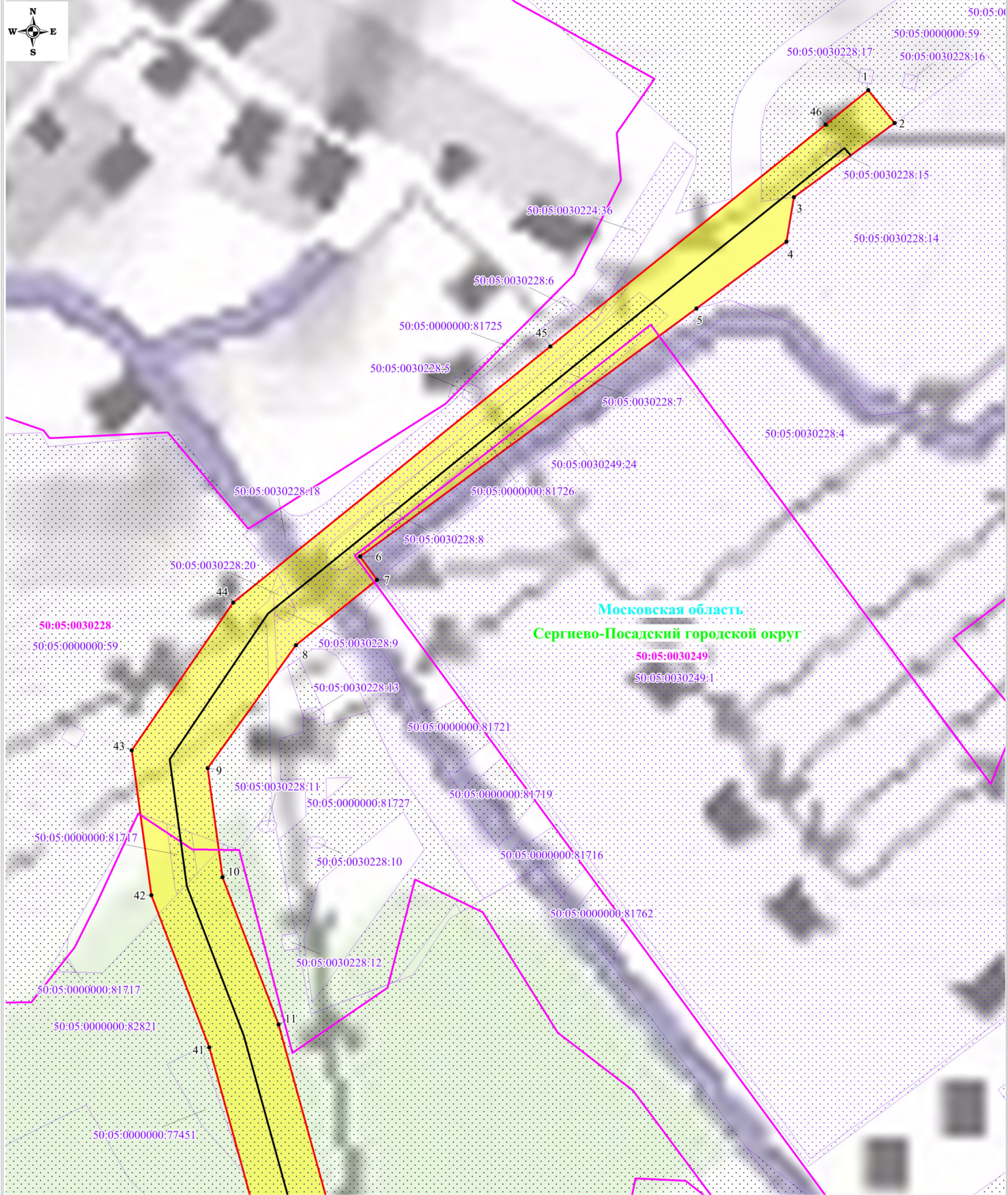
**Сергиево-Посадский
городской округ**

Московская область

- обозначение муниципального образования

- обозначение субъекта

Схема расположения границ публичного сервитута



Используемые условные знаки и обозначения:

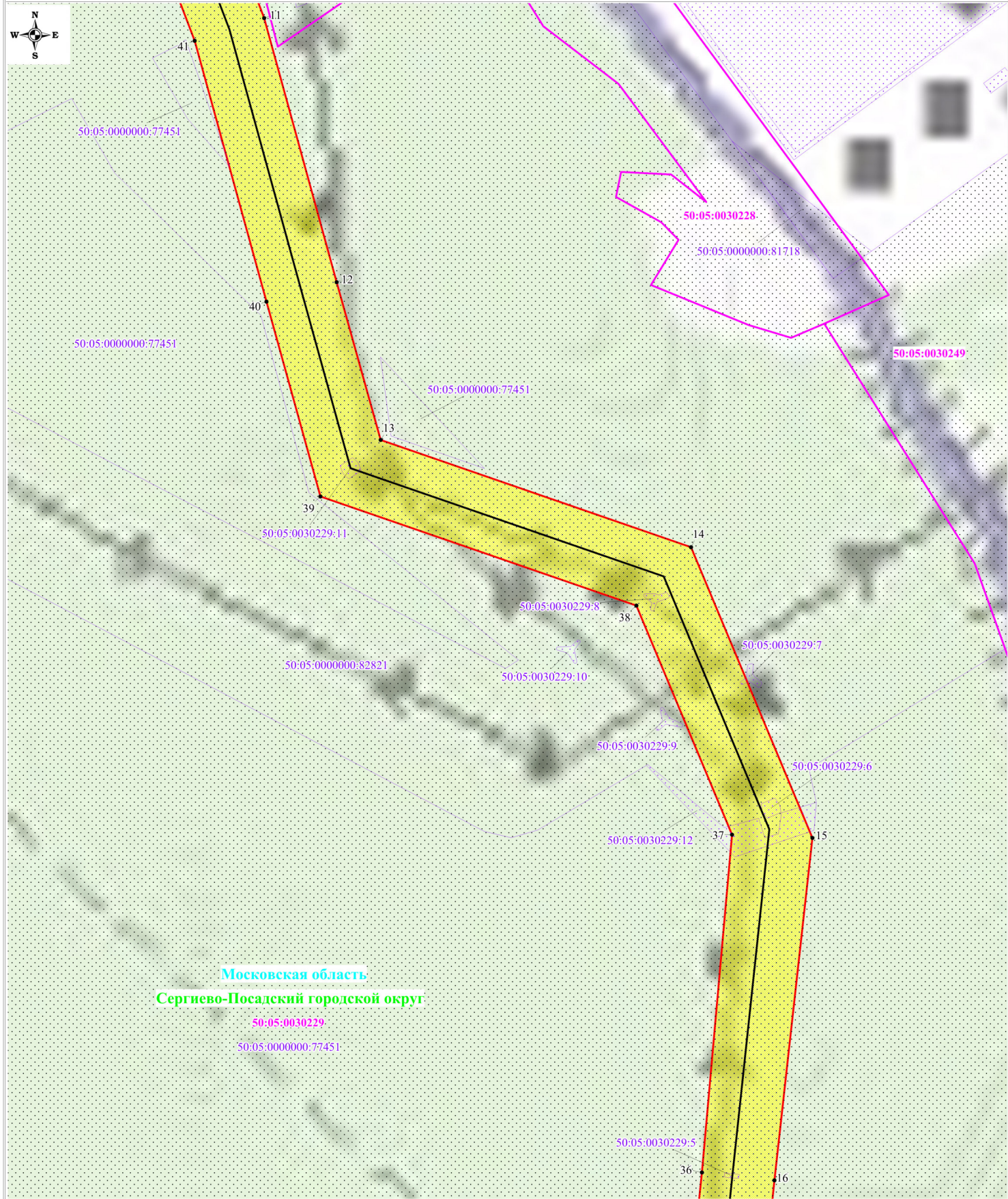
- обозначение границы публичного сервитута
- обозначение границы земельного участка
- обозначение границы кадастрового квартала
- обозначение линии электропередачи
- обозначение границы охранной зоны линии электропередачи

Масштаб: 1:2000

Выноска №1

- обозначение характерной точки границы публичного сервитута
- обозначение кадастрового номера земельного участка
- обозначение номера кадастрового квартала
- обозначение субъекта
- обозначение муниципального образования

Схема расположения границ публичного сервитута



Московская область
Сергиево-Посадский городской округ
50:05:0030229
50:05:0000000:77451

Используемые условные знаки и обозначения:

- обозначение границы публичного сервитута
- обозначение границы земельного участка
- обозначение границы кадастрового квартала
- обозначение линии электропередачи
- обозначение границы охранной зоны линии электропередачи

Масштаб: 1:2000
Выноска №2

- 1 - обозначение характерной точки границы публичного сервитута
- 50:05:0030249:1 - обозначение кадастрового номера земельного участка
- 50:05:0030249 - обозначение номера кадастрового квартала
- Московская область - обозначение субъекта
- Сергиево-Посадский городской округ - обозначение муниципального образования

Схема расположения границ публичного сервитута



Используемые условные знаки и обозначения:

- обозначение границы публичного сервитута
- обозначение границы земельного участка
- обозначение границы кадастрового квартала
- обозначение линии электропередачи
- обозначение границы охранной зоны линии электропередачи

Масштаб: 1:2000

Выноска №3

- обозначение характерной точки границы публичного сервитута
- обозначение кадастрового номера земельного участка
- обозначение номера кадастрового квартала
- обозначение субъекта
- обозначение муниципального образования

Схема расположения границ публичного сервитута



Используемые условные знаки и обозначения:

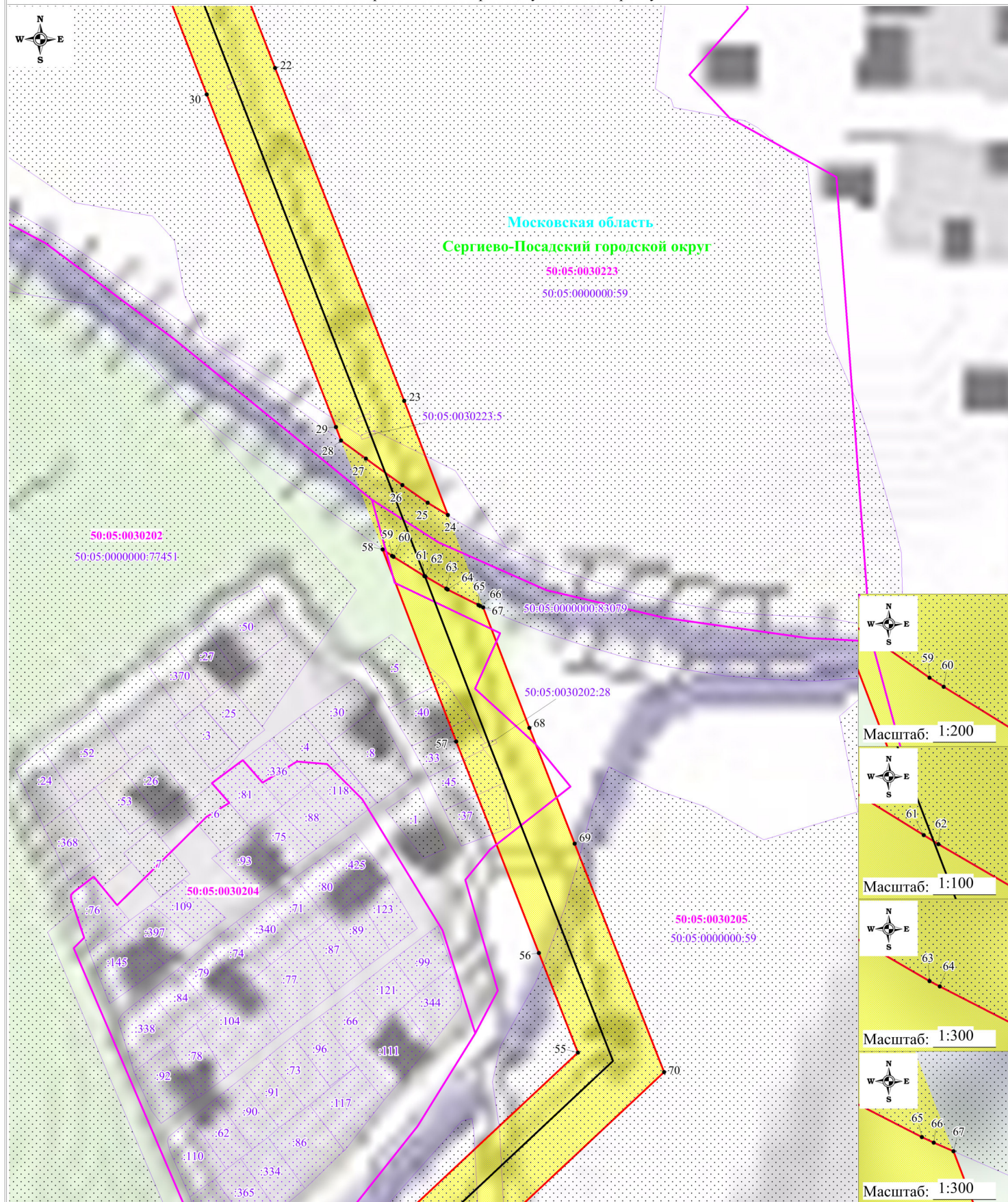
- обозначение границы публичного сервитута
- обозначение границы земельного участка
- обозначение границы кадастрового квартала
- обозначение линии электропередачи
- обозначение границы охранной зоны линии электропередачи

Масштаб: 1:2000

Выноска №4

- 1 - обозначение характерной точки границы публичного сервитута
- 50:05:0030249:1 - обозначение кадастрового номера земельного участка
- 50:05:0030249 - обозначение номера кадастрового квартала
- Московская область - обозначение субъекта
- Сергиево-Посадский городской округ - обозначение муниципального образования

Схема расположения границ публичного сервитута



Используемые условные знаки и обозначения:

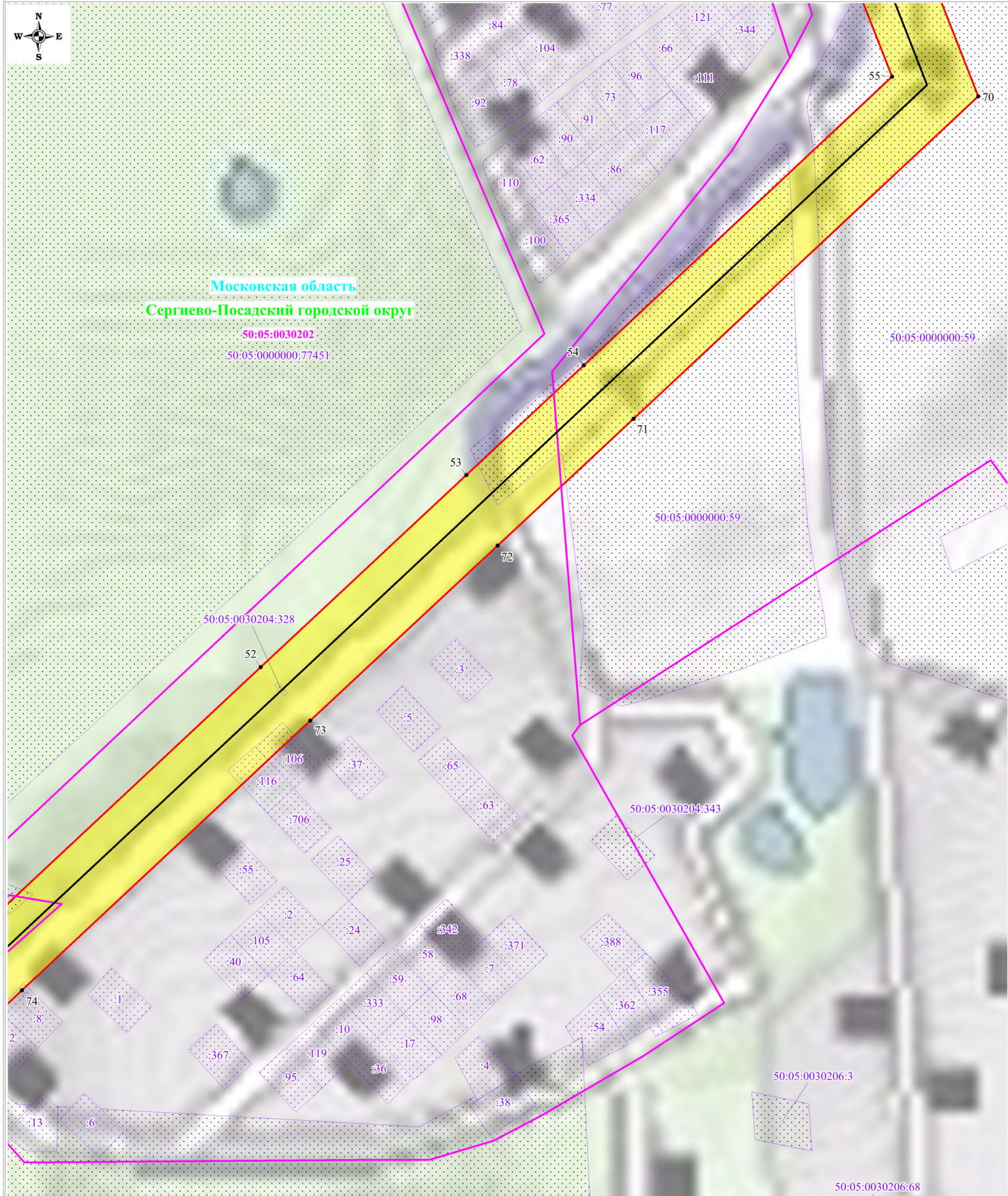
- обозначение границы публичного сервитута
- обозначение границы земельного участка
- обозначение границы кадастрового квартала
- обозначение линии электропередачи
- обозначение границы охранной зоны линии электропередачи

- 1 - обозначение характерной точки границы публичного сервитута
- 50:05:0030249:1 - обозначение кадастрового номера земельного участка
- 50:05:0030249 - обозначение номера кадастрового квартала
- Московская область - обозначение субъекта
- Сергиево-Посадский городской округ - обозначение муниципального образования

Масштаб: 1:2000

Выноска №5

Схема расположения границ публичного сервитута



Используемые условные знаки и обозначения:

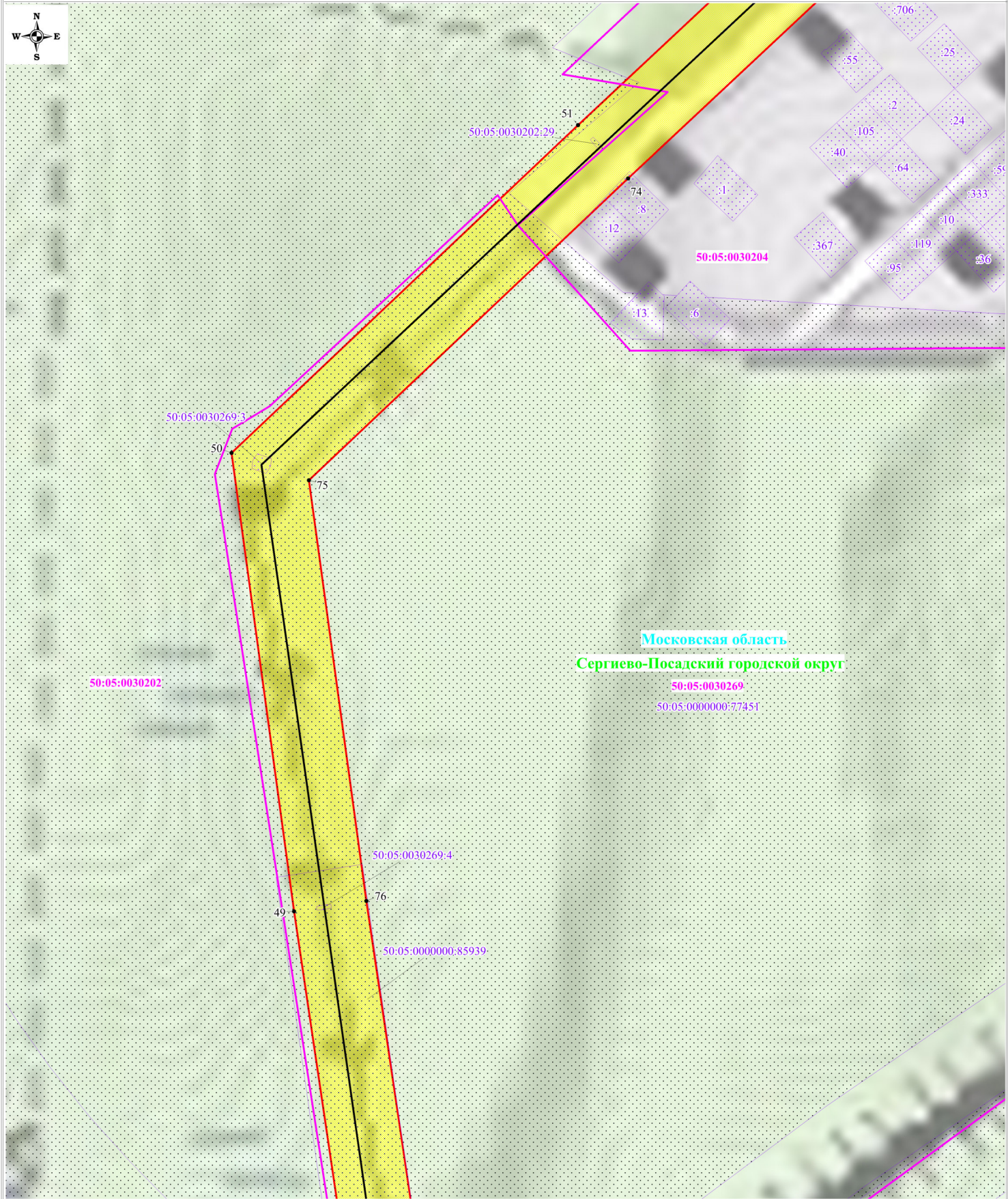
- обозначение границы публичного сервитута
- обозначение границы земельного участка
- обозначение границы кадастрового квартала
- обозначение линии электропередачи
- обозначение границы охранной зоны линии электропередачи

Масштаб: 1:2000






Выноска №6

- 1 - обозначение характерной точки границы публичного сервитута
- 50:05:0030249:1 - обозначение кадастрового номера земельного участка
- 50:05:0030249 - обозначение номера кадастрового квартала
- Московская область - обозначение субъекта
- Сергиево-Посадский городской округ - обозначение муниципального образования

Схема расположения границ публичного сервитута



Используемые условные знаки и обозначения:

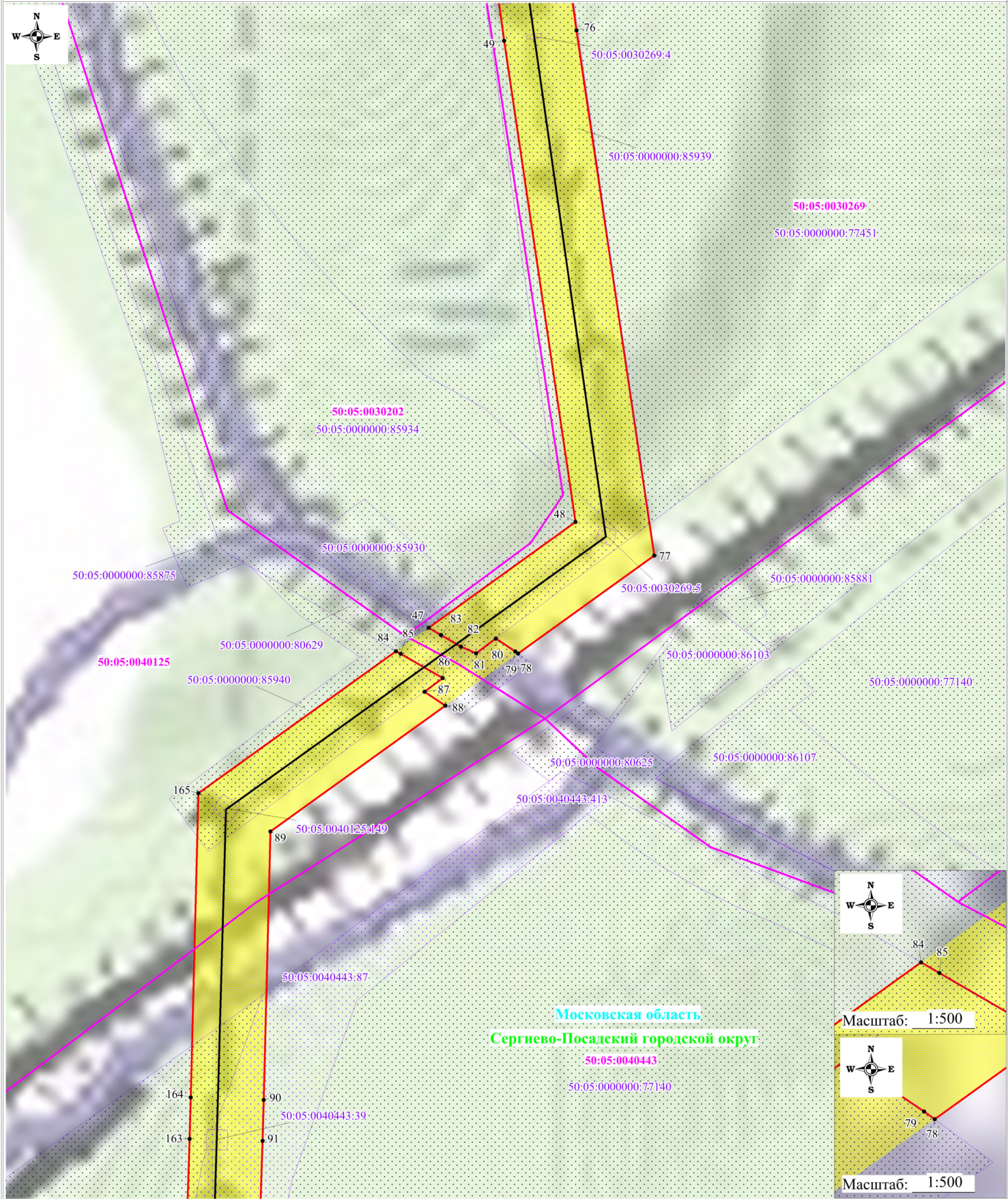
-  - обозначение границы публичного сервитута
-  - обозначение границы земельного участка
-  - обозначение границы кадастрового квартала
-  - обозначение линии электропередачи
-  - обозначение границы охранной зоны линии электропередачи

- 1 - обозначение характерной точки границы публичного сервитута
- 50:05:0030249.1 - обозначение кадастрового номера земельного участка
- 50:05:0030249 - обозначение номера кадастрового квартала
- Московская область - обозначение субъекта
- Сергиево-Посадский городской округ - обозначение муниципального образования

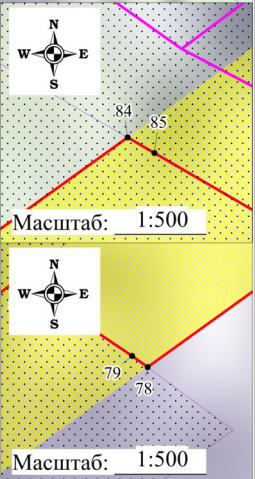
Масштаб: 1:2000

Выноска №7

Схема расположения границ публичного сервитута



Московская область
Сергиево-Посадский городской округ



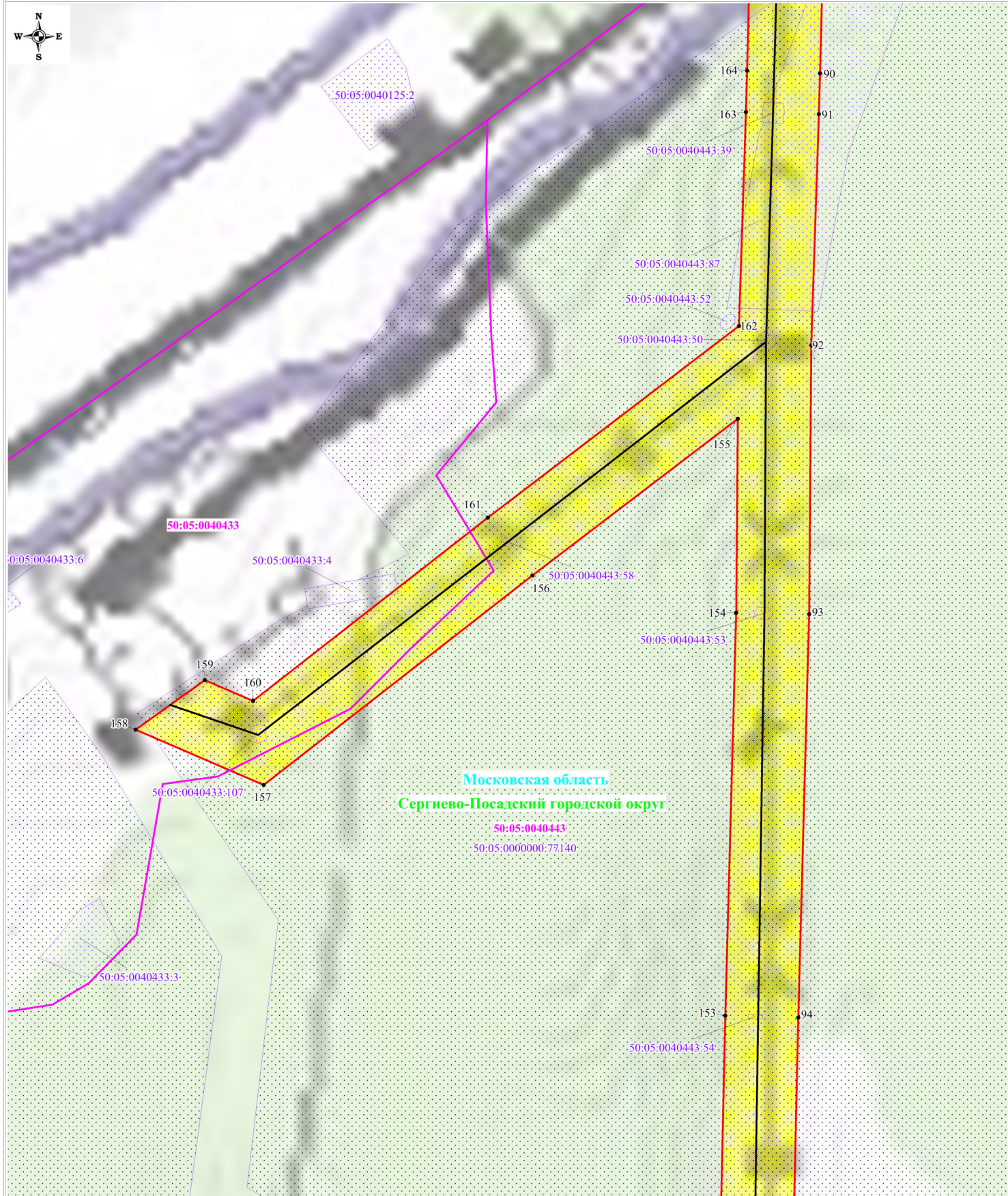
Используемые условные знаки и обозначения:

- обозначение границы публичного сервитута
- обозначение границы земельного участка
- обозначение границы кадастрового квартала
- обозначение линии электропередачи
- обозначение границы охранной зоны линии электропередачи

- 1 - обозначение характерной точки границы публичного сервитута
- 50:05:0030249:1 - обозначение кадастрового номера земельного участка
- 50:05:0030249 - обозначение номера кадастрового квартала
- Московская область - обозначение субъекта
- Сергиево-Посадский городской округ - обозначение муниципального образования

Масштаб: 1:2000
Выноска №8

Схема расположения границ публичного сервитута



Используемые условные знаки и обозначения:

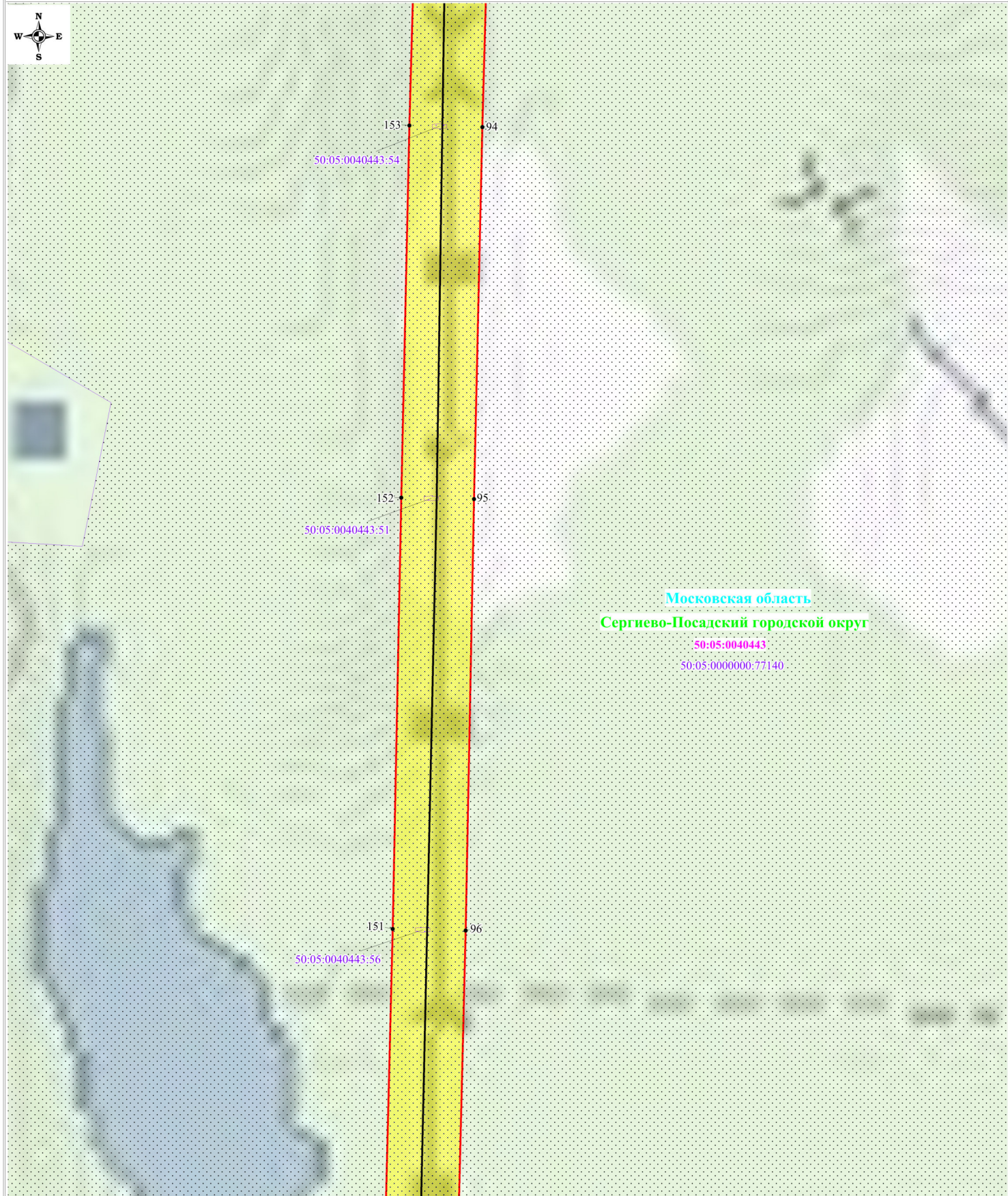
- обозначение границы публичного сервитута
- обозначение границы земельного участка
- обозначение границы кадастрового квартала
- обозначение линии электропередачи
- обозначение границы охранной зоны линии электропередачи

Масштаб: 1:2000

Выноска №9

- обозначение характерной точки границы публичного сервитута
- обозначение кадастрового номера земельного участка
- обозначение номера кадастрового квартала
- обозначение субъекта
- обозначение муниципального образования

Схема расположения границ публичного сервитута



Используемые условные знаки и обозначения:

Масштаб: 1:2000
Выноска №10


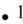




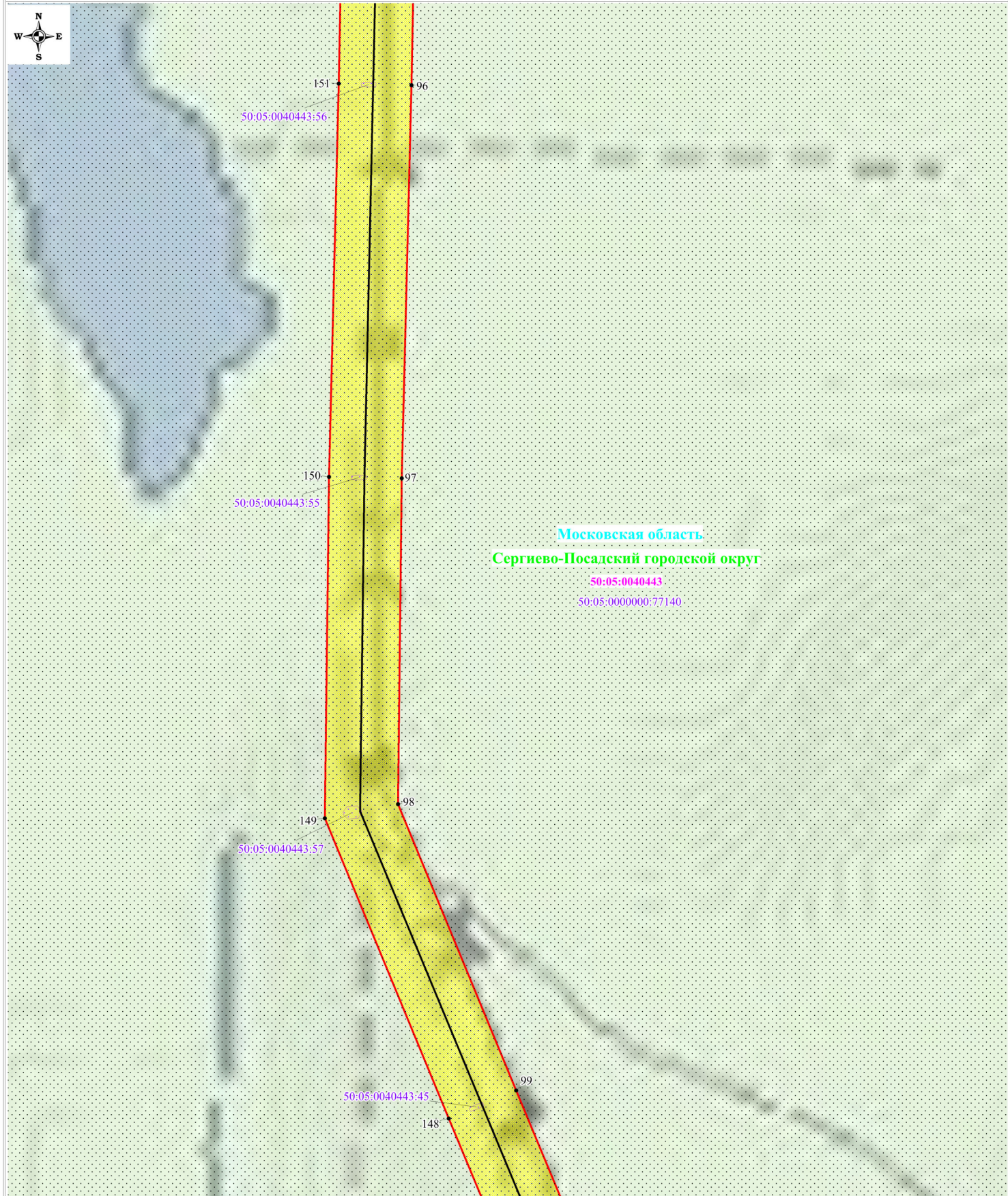
- | | | | |
|--|---|---|--|
|  | - обозначение границы публичного сервитута |  | - обозначение характерной точки границы публичного сервитута |
|  | - обозначение границы земельного участка | 50:05:0030249:1 | - обозначение кадастрового номера земельного участка |
|  | - обозначение границы кадастрового квартала | 50:05:0030249 | - обозначение номера кадастрового квартала |
|  | - обозначение линии электропередачи | Московская область | - обозначение субъекта |
|  | - обозначение границы охранной зоны линии электропередачи | Сергиево-Посадский городской округ | - обозначение муниципального образования |

Схема расположения границ публичного сервитута



Используемые условные знаки и обозначения:

- обозначение границы публичного сервитута
- обозначение границы земельного участка
- обозначение границы кадастрового квартала
- обозначение линии электропередачи
- обозначение границы охранной зоны линии электропередачи

Масштаб: 1:2000

Выноска №11

- 1 - обозначение характерной точки границы публичного сервитута
- 50:05:0030249:1 - обозначение кадастрового номера земельного участка
- 50:05:0030249 - обозначение номера кадастрового квартала
- Московская область - обозначение субъекта
- Сергиево-Посадский городской округ - обозначение муниципального образования

Схема расположения границ публичного сервитута



Используемые условные знаки и обозначения:

- обозначение границы публичного сервитута
- обозначение границы земельного участка
- обозначение границы кадастрового квартала
- обозначение линии электропередачи
- обозначение границы охранной зоны линии электропередачи

Масштаб: 1:2000
Выноска №12

- 1 - обозначение характерной точки границы публичного сервитута
- 50:05:0030249:1 - обозначение кадастрового номера земельного участка
- 50:05:0030249 - обозначение номера кадастрового квартала
- Московская область - обозначение субъекта
- Сергиево-Посадский городской округ - обозначение муниципального образования

Схема расположения границ публичного сервитута



Используемые условные знаки и обозначения:

- обозначение границы публичного сервитута
- обозначение границы земельного участка
- обозначение границы кадастрового квартала
- обозначение линии электропередачи
- обозначение границы охранной зоны линии электропередачи

Масштаб: 1:2000

Выноска №13

- обозначение характерной точки границы публичного сервитута
- 50:05:0030249:1 - обозначение кадастрового номера земельного участка
- 50:05:0030249 - обозначение номера кадастрового квартала
- Московская область - обозначение субъекта
- Сергиево-Посадский городской округ - обозначение муниципального образования

Схема расположения границ публичного сервитута



Используемые условные знаки и обозначения:

Масштаб: 1:2000
Выноска №14

- | | | | |
|--|---|------------------------------------|--|
| | - обозначение границы публичного сервитута | | - обозначение характерной точки границы публичного сервитута |
| | - обозначение границы земельного участка | 50:05:0030249:1 | - обозначение кадастрового номера земельного участка |
| | - обозначение границы кадастрового квартала | 50:05:0030249 | - обозначение номера кадастрового квартала |
| | - обозначение линии электропередачи | Московская область | - обозначение субъекта |
| | - обозначение границы охранной зоны линии электропередачи | Сергиево-Посадский городской округ | - обозначение муниципального образования |

Схема расположения границ публичного сервитута



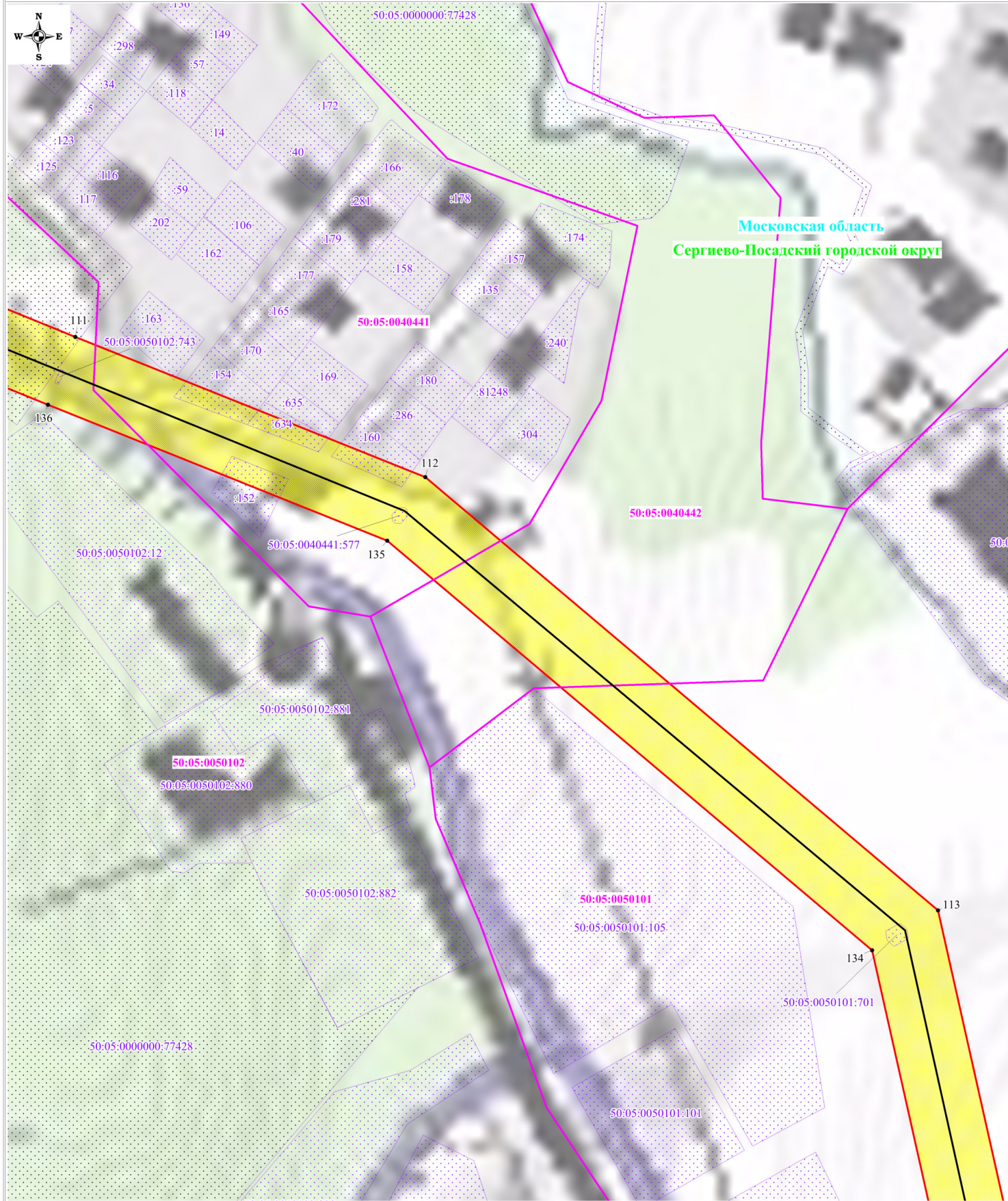
Используемые условные знаки и обозначения:

- обозначение границы публичного сервитута
- обозначение границы земельного участка
- обозначение границы кадастрового квартала
- обозначение линии электропередачи
- обозначение границы охранной зоны линии электропередачи

Масштаб: 1:2000
Выноска №15

- обозначение характерной точки границы публичного сервитута
- обозначение кадастрового номера земельного участка
- обозначение номера кадастрового квартала
- обозначение субъекта
- обозначение муниципального образования

Схема расположения границ публичного сервитута



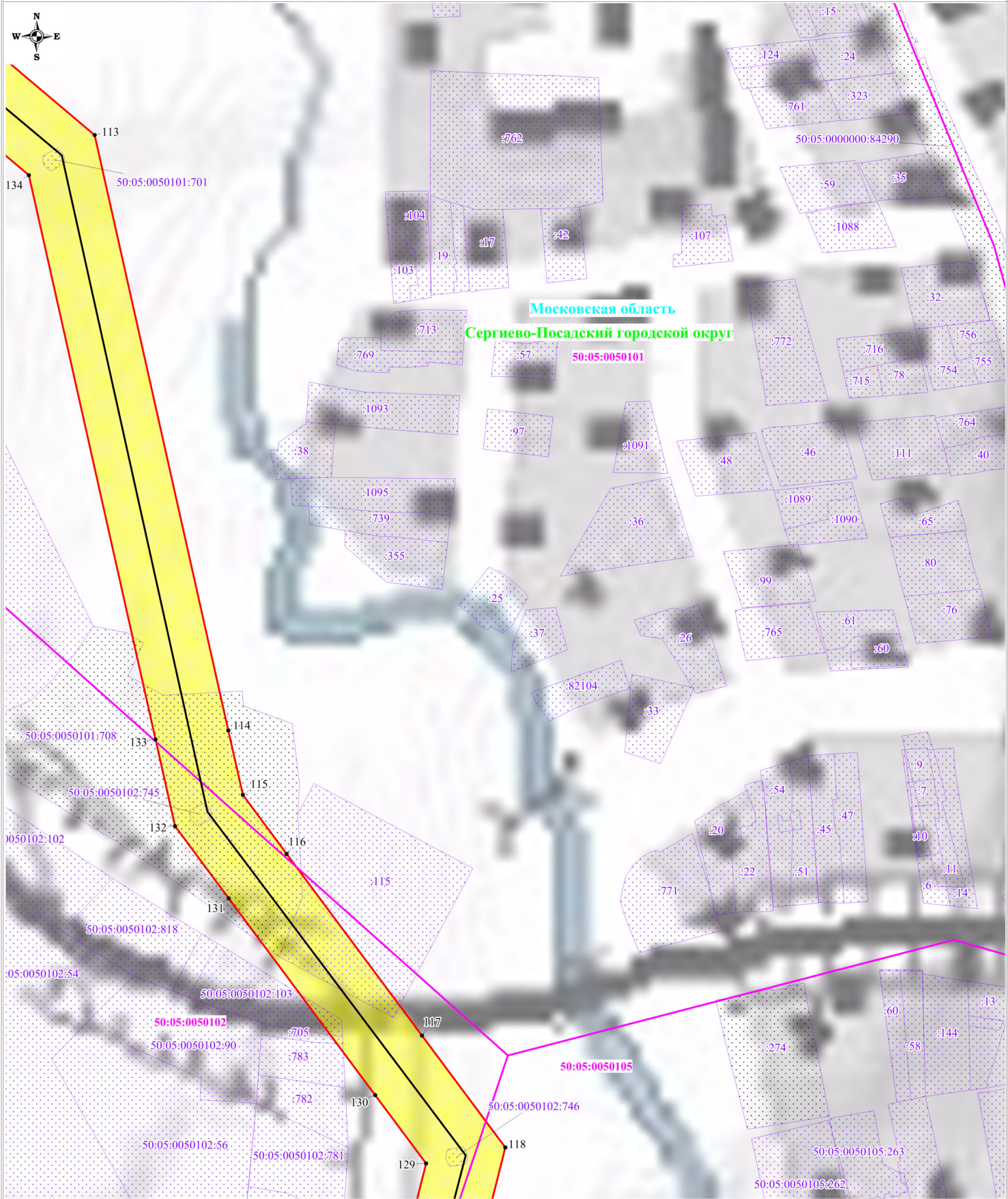
Используемые условные знаки и обозначения:

- обозначение границы публичного сервитута
- обозначение границы земельного участка
- обозначение границы кадастрового квартала
- обозначение линии электропередачи
- обозначение границы охранной зоны линии электропередачи

Масштаб: 1:2000
Выноски №16

- 1 - обозначение характерной точки границы публичного сервитута
- 50:05:0030249:1 - обозначение кадастрового номера земельного участка
- 50:05:0030249 - обозначение номера кадастрового квартала
- Московская область - обозначение субъекта
- Сергиево-Посадский городской округ - обозначение муниципального образования

Схема расположения границ публичного сервитута



Используемые условные знаки и обозначения:

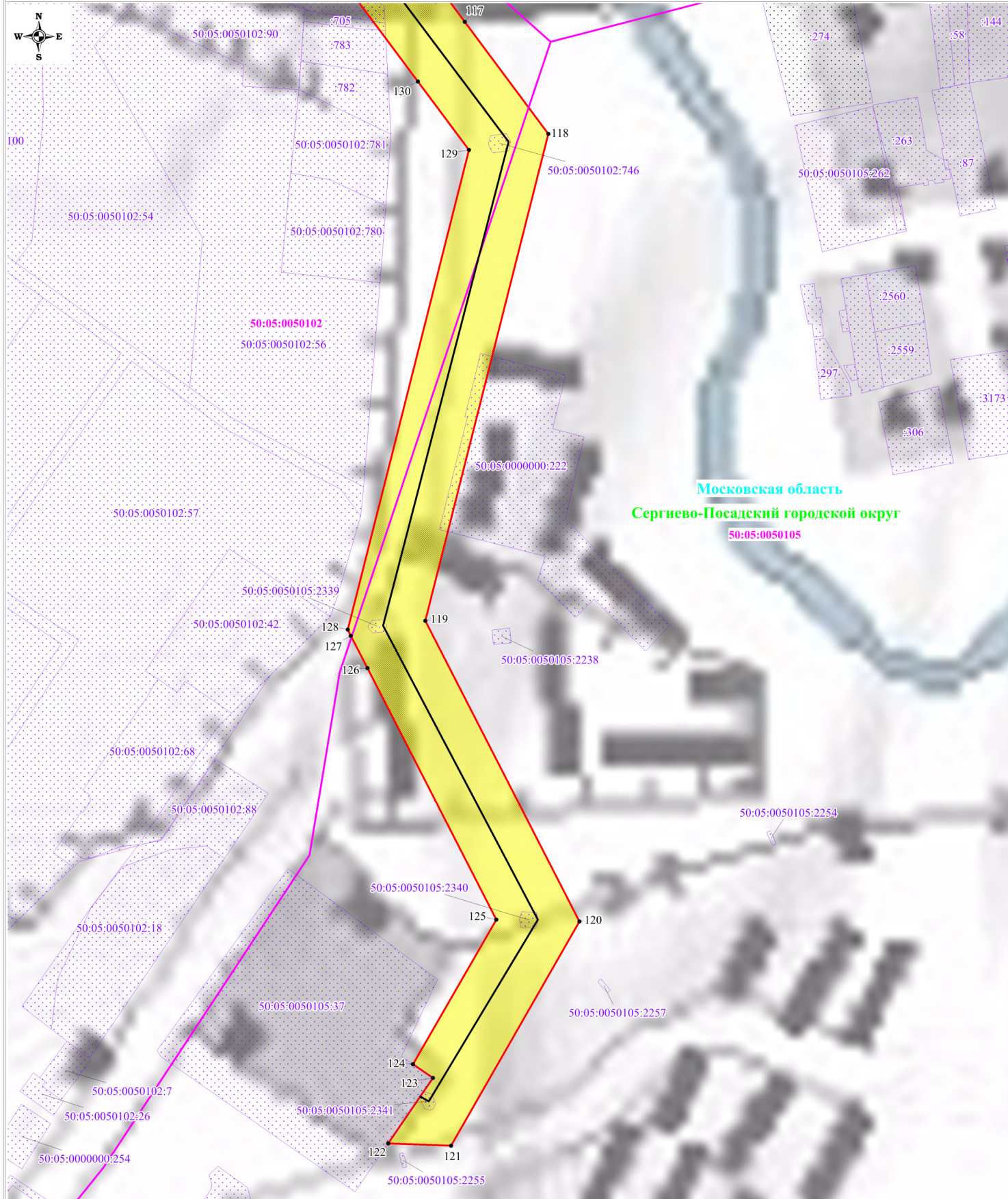
- обозначение границы публичного сервитута
- обозначение границы земельного участка
- обозначение границы кадастрового квартала
- обозначение линии электропередачи
- обозначение границы охранной зоны линии электропередачи

Масштаб: 1:2000

Выноски №17

- обозначение характерной точки границы публичного сервитута
- обозначение кадастрового номера земельного участка
- обозначение номера кадастрового квартала
- обозначение субъекта
- обозначение муниципального образования

Схема расположения границ публичного сервитута



Используемые условные знаки и обозначения:

- обозначение границы публичного сервитута
- обозначение границы земельного участка
- обозначение границы кадастрового квартала
- обозначение линии электропередачи
- обозначение границы охранной зоны линии электропередачи

Масштаб: 1:2000

Выноски №18

- обозначение характерной точки границы публичного сервитута
- 50:05:0030249:1 - обозначение кадастрового номера земельного участка
- 50:05:0030249 - обозначение номера кадастрового квартала
- Московская область - обозначение субъекта
- Сергиево-Посадский городской округ - обозначение муниципального образования