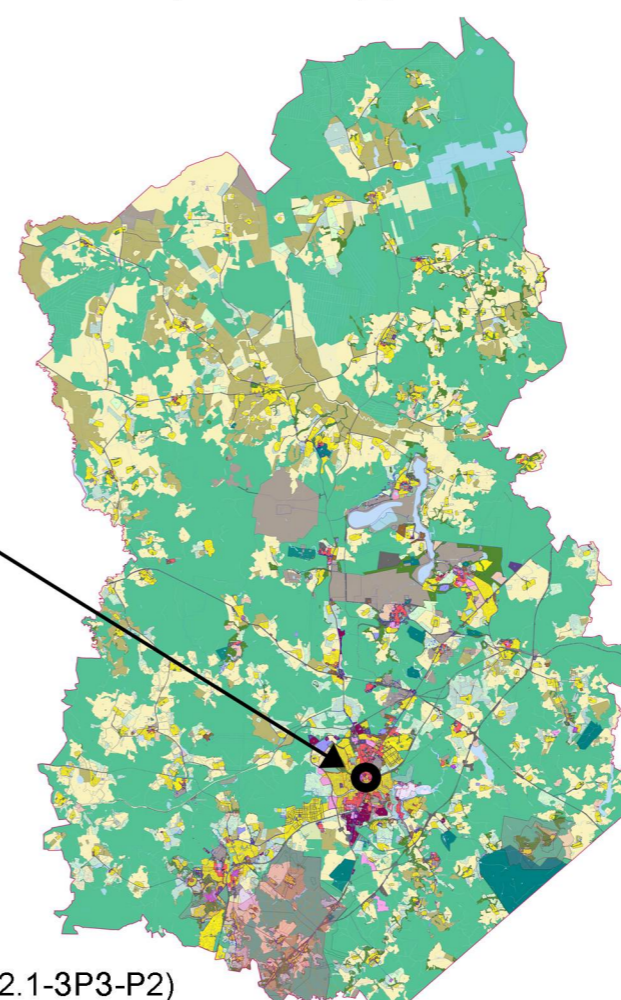
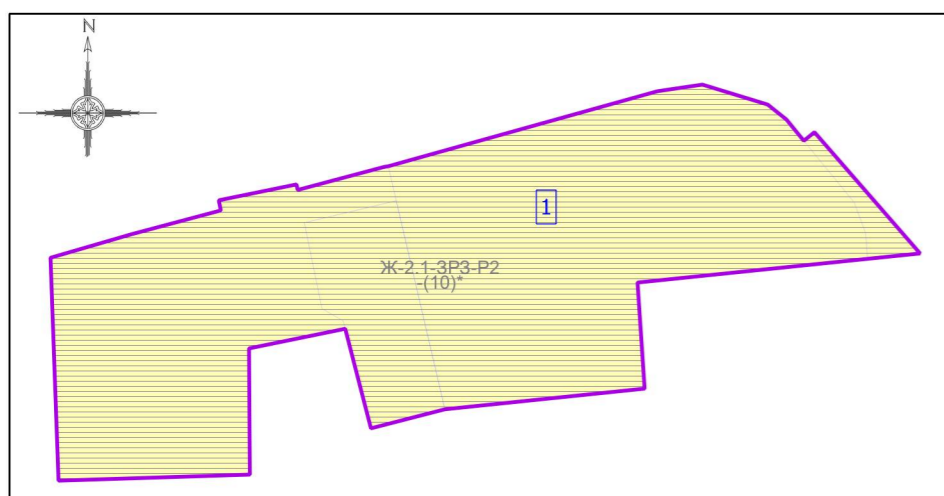


# ВНЕСЕНИЕ ИЗМЕНЕНИЙ В ПРАВИЛА ЗЕМЛЕПОЛЬЗОВАНИЯ И ЗАСТРОЙКИ ТЕРРИТОРИИ (ЧАСТИ ТЕРРИТОРИИ) СЕРГИЕВО-ПОСАДСКОГО ГОРОДСКОГО ОКРУГА МОСКОВСКОЙ ОБЛАСТИ

КАРТА ГРАДОСТРОИТЕЛЬНОГО ЗОНИРОВАНИЯ С ОТОБРАЖЕНИЕМ ГРАНИЦ НАСЕЛЕННЫХ ПУНКТОВ, ГРАНИЦ ЗОН С ОСОБЫМИ УСЛОВИЯМИ ИСПОЛЬЗОВАНИЯ ТЕРРИТОРИЙ, ГРАНИЦ ТЕРРИТОРИЙ ОБЪЕКТОВ КУЛЬТУРНОГО НАСЛЕДИЯ И ГРАНИЦ ТЕРРИТОРИЙ ИСТОРИЧЕСКИХ ПОСЕЛЕНИЙ (ПО СВЕДЕНИЯМ ИСОГД МО)



### Условные обозначения:

#### Границы

- Разработки
- Земельных участков (по данным ЕГРН)
- Территориальных зон

#### Территориальные зоны

- Ж-2.1-3РЗ-Р2 - Специализированная зона застройки индивидуальными жилыми домами (Ж-2.1-3РЗ-Р2)

#### 1 ЭКСПЛИКАЦИЯ ЗОН ОХРАНЫ ОБЪЕКТОВ КУЛЬТУРНОГО НАСЛЕДИЯ

№№	Наименование охраняемого объекта	Вид зоны (наименование) по документу	Индекс	Орган власти	Номер утверждающего документа	Дата утверждающего документа
1	"АНСАМБЛЬ ТРОИЦЕ-СЕРГИЕВСКОЙ ЛАВРЫ, 1540 - 1550 ГГ."	Зона регулирования застройки и хозяйственной деятельности	Р2	Министерство культуры Российской Федерации	1341	29.04.2015

#### Зоны с особыми условиями использования территорий

- Зона регулирования застройки и хозяйственной деятельности

#### Иные территории и зоны с особыми режимами использования территорий

- Проектная граница территории исторического поселения (показана в информационных целях)

#### Подписи территориальных зон

Ж-2.1-3РЗ-Р2 - Виды территориальных зон

- - Предельное количество надземных этажей
- (10) - Предельная высотность (в метрах)

#### Примечание:

В результате проведенных натуральных археологических исследований (разведок) в 2022 г., в границах Земельных участков подтверждено наличие выявленного объекта культурного наследия «Исторический культурный слой Служней слободы, XIV-XVII вв.» (согласно письму Главного управления культурного наследия Московской области от 25.10.2022 № 27Исх-17053/19-01)

В соответствии с п. 5 ст. 5.1. Федерального закона от 25.06.2002 № 73-ФЗ «Об объектах культурного наследия (памятниках истории и культуры) народов Российской Федерации» (далее – Федеральный закон), особый режим использования земельного участка, в границах которого располагается объект археологического наследия, предусматривает возможность проведения археологических полевых работ в порядке, установленном настоящим Федеральным законом, земляных, строительных, мелиоративных, хозяйственных работ, указанных в ст. 30 настоящего Федерального закона работ по использованию лесов и иных работ при условии обеспечения сохранности объекта археологического наследия, включенного в единый государственный реестр объектов культурного наследия (памятников истории и культуры) народов Российской Федерации, либо выявленного объекта археологического наследия, а также обеспечения доступа граждан к указанным объектам.

В соответствии с требованиями пункта 2 статьи 36 Федерального закона на рассмотрение в Главное управление необходимо представить раздел об обеспечении сохранности указанного выявленного объекта культурного наследия в проекте проведения работ по хозяйственному освоению данных Земельных участков либо план проведения спасательных археологических полевых работ, включающих оценку воздействия проводимых работ на указанный объект культурного наследия, а также выявленные объекты культурного наследия.

Должность	ФИО	Подпись	Дата	Договор от 09.09.2022 № 136-2022			
Нач. отд. ПЗЗ ЦОГД	Д.М. Пападопулос			Московская область, Сергиево-Посадский городской округ			
ГИП отд. ПЗЗ ЦОГД	Д.А. Косенко						
ГИП отд. ПЗЗ ЦОГД	А.В. Склярова						
Вед. инж. отд. ПЗЗ ЦОГД	Г.Г. Юрин			Внесение изменений в Правила землепользования и застройки территории (части территории) Сергиево-Посадского городского округа Московской области	Стадия	Лист	Листов
Вед. инж. отд. ПЗЗ ЦОГД	В.Ю. Парамонов				ГД	2.1	2
Проверил	Д.М. Пападопулос			Карта градостроительного зонирования с отображением границ населенных пунктов, границ зон с особыми условиями использования территорий, границ территорий объектов культурного наследия и границ территорий исторических поселений (по сведениям ИСОГД МО) Масштаб 1:10000 (Разработано в М 1:10000, выведено на печать в М 1:1000)			
				НИИПИ Градостроительства ГАОУ МО «НИИПИ Градостроительства»			