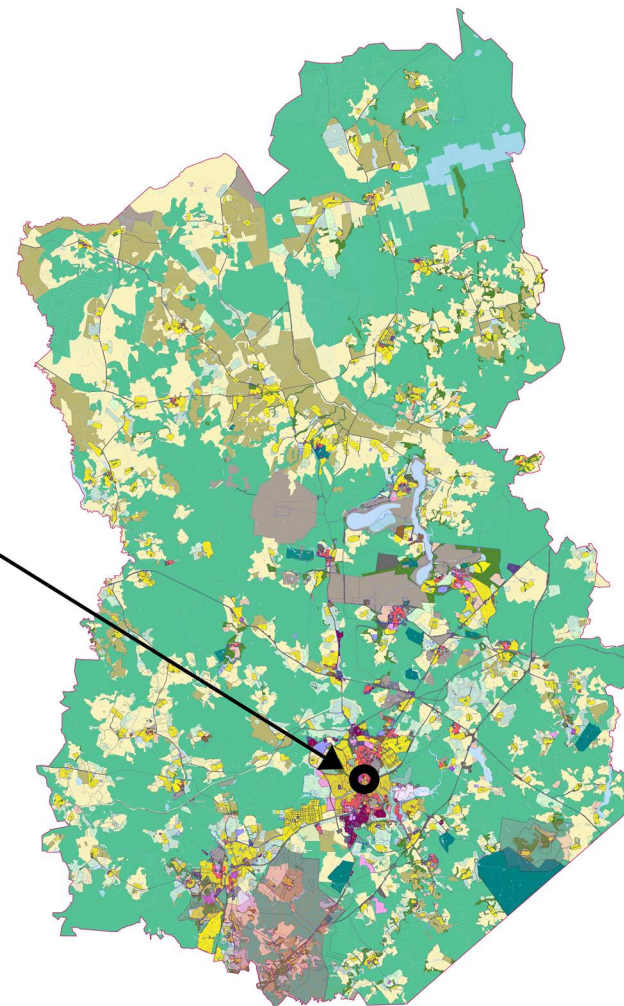
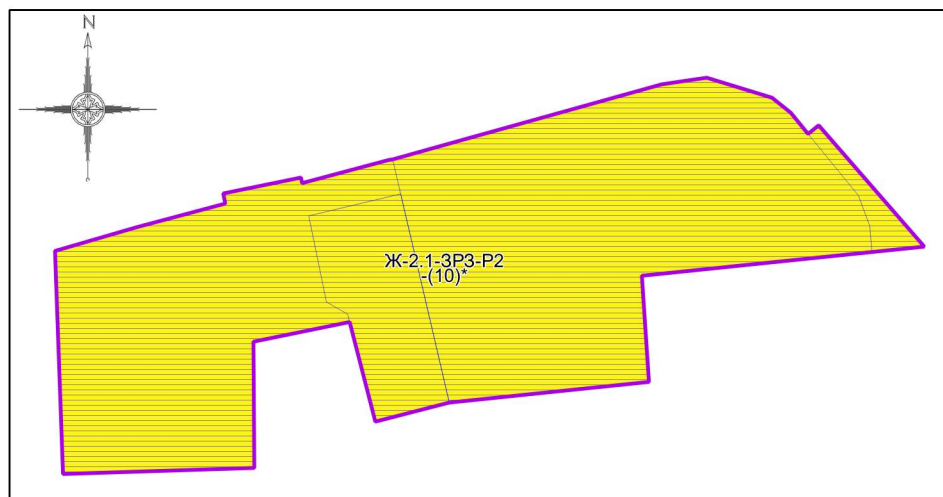


ВНЕСЕНИЕ ИЗМЕНЕНИЙ В ПРАВИЛА ЗЕМЛЕПОЛЬЗОВАНИЯ И ЗАСТРОЙКИ ТЕРРИТОРИИ (ЧАСТИ ТЕРРИТОРИИ) СЕРГИЕВО-ПОСАДСКОГО ГОРОДСКОГО ОКРУГА МОСКОВСКОЙ ОБЛАСТИ

КАРТА ГРАДОСТРОИТЕЛЬНОГО ЗОНИРОВАНИЯ С УСТАНОВЛЕННЫМИ ТЕРРИТОРИЯМИ, В ГРАНИЦАХ КОТОРЫХ ПРЕДУСМАТРИВАЕТСЯ ОСУЩЕСТВЛЕНИЕ ДЕЯТЕЛЬНОСТИ ПО КОМПЛЕКСНОМУ РАЗВИТИЮ ТЕРРИТОРИИ



Условные обозначения:

Границы

- Разработки
- Земельных участков (по данным ЕГРН)
- Территориальных зон

Территориальные зоны

- Ж-2.1-3РЗ-Р2 - Специализированная зона застройки индивидуальными жилыми домами (Ж-2.1-3РЗ-Р2)

Зоны с особыми условиями использования территорий

- Зона регулирования застройки и хозяйственной деятельности

Иные территории и зоны с особыми режимами использования территорий

- Проектная граница территории исторического поселения (показана в информационных целях)

Подписи территориальных зон

- Ж-2.1-3РЗ-Р2 - Виды территориальных зон
- - Предельное количество надземных этажей
- (10) - Предельная высотность (в метрах)

Примечание:

- * Предельные параметры определяются в соответствии с режимом зоны охраны объекта культурного наследия.
- Предельные параметры определяются в соответствии со статьей 11 настоящих Правил.
- Карта применяется одновременно с картой градостроительного зонирования с отображением границ населенных пунктов, границ зон с особыми условиями использования территорий, границ территорий объектов культурного наследия и границ территорий исторических поселений.
- Рассматриваемая территория полностью находится в проектных границах территории исторического поселения

Должность	ФИО	Подпись	Дата	Договор от 09.09.2022 № 136-2022			
Нач. отд. ПЗЗ ЦОГД	Д.М. Пападопулос			Московская область, Сергиево-Посадский городской округ			
ГИП отд. ПЗЗ ЦОГД	Д.А. Косенко						
ГИП отд. ПЗЗ ЦОГД	А.В. Скларова						
Вед. инж. отд. ПЗЗ ЦОГД	Г.Г. Юрин			Внесение изменений в Правила землепользования и застройки территории (части территории) Сергиево-Посадского городского округа Московской области	Стадия	Лист	Листов
Вед. инж. отд. ПЗЗ ЦОГД	В.Ю. Парамонов				ГД	1	2
Проверил	Д.М. Пападопулос			НИИПИ градостроительства ГАУ МО «НИИПИ градостроительства»			