

Утверждена

Схема расположения земельного участка на кадастровом плане (кадастровой карте) территории кадастрового квартала N 50:05:0070404

наименование документа об утверждении, включая постановления органов государственной власти или органов местного самоуправления, принявших решение об утверждении схемы или подписавших соглашение о перераспределении земельных участков от Б.А. Сидя № 1948-11А

ОТДЕЛ ДОКУМЕНТООБОРОТА

Местоположение: Российская Федерация, Московская область, Сергиево-Посадский городской округ, г.Сергиев Посад, Хотьковский проезд, д. 17



Геодетические данные образуемого земельного участка

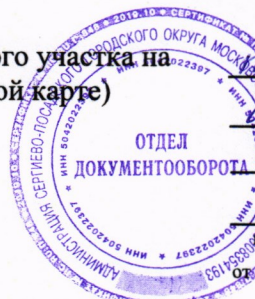
Система координат МСК-50		
Названия точек	КООРДИНАТЫ, м	
	X	Y
1	528662,49	2227425,42
2	528661,55	2227460,76
3	528640,13	2227460,27
4	528640,52	2227445,74
5	528614,60	2227445,32
6	528615,17	2227423,89
7	528621,19	2227423,99
8	528638,20	2227424,49
9	528654,74	2227425,05
10	528661,08	2227425,38
11	528661,34	2227425,39
Площадь 1315 кв.м		

Условные обозначения

- границы кадастровых кварталов
- граница образуемого земельного участка
- границы земельных участков, учтённых в ЕГРН
- границы охранных, территориальных и иных зон, учтённых в ЕГРН
- контур жилого дома
- граница объекта капитального строительства
- 1 ●** - характерная точка границы земельного участка
- 50:05:0070404 - кадастровый номер кадастрового квартала
- 50:05:0070404:6:556 - кадастровый номер земельного участка, учтённого в ЕГРН
- 50:05:0070404:261:556 - кадастровый номер объекта капитального строительства, учтённого в ЕГРН
- 50:05-6.746 - номер охранных, территориальных и иных зон, учтённых в ЕГРН

На испрашиваемом земельном участке расположен объект капитального строительства: - Многоквартирный дом с кадастровым номером 50:05:0000000:12061

Схема расположения земельного участка на кадастровом плане (кадастровой карте) территории кадастрового квартала N 50:05:0070404



Утверждена
 наименование документа об утверждении, включая постановления
 органов государственной власти или органов местного самоуправления, принявших решение об утверждении схемы или подписавших соглашение о перераспределении земельных участков
 № 1748-ПА

Местоположение: Российская Федерация, Московская область, Сергиево-Посадский городской округ, г.Сергиев Посад, ул. Клементьевская, д. 79



Масштаб 1: 500

Геодезические данные образуемого земельного участка

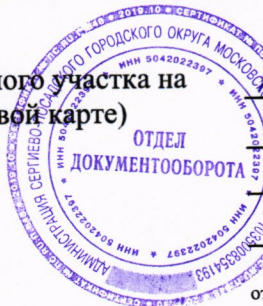
Система координат МСК-50		
Названия точек	КООРДИНАТЫ, м	
	X	Y
1	528396,62	2227827,46
2	528394,20	2227848,56
3	528351,98	2227843,79
4	528354,40	2227822,69
Площадь 902 кв.м		

Условные обозначения

- границы кадастровых кварталов
- граница образуемого земельного участка
- границы земельных участков, учтённых в ЕГРН
- границы охранных, территориальных и иных зон, учтённых в ЕГРН
- контур жилого дома
- граница объекта капитального строительства
- 1 ● - характерная точка границы земельного участка
- 50:05:0070404 - кадастровый номер кадастрового квартала
- 50:05:0070404:6:556 - кадастровый номер земельного участка, учтённого в ЕГРН
- 50:05:0070404:261:556 - кадастровый номер объекта капитального строительства, учтённого в ЕГРН
- 50:05-6.746 - номер охранных, территориальных и иных зон, учтённых в ЕГРН

На испрашиваемом земельном участке расположен объект капитального строительства:
 - Многоквартирный дом с кадастровым номером 50:05:0000000:20378

Схема расположения земельного участка на кадастровом плане (кадастровой карте) территории кадастрового квартала N 50:05:0070404



Утверждена
 наименование документа об утверждении, включая постановления
 органов государственной власти или органов местного самоуправления, принявших решение об утверждении схемы или подписавших соглашение о перераспределении земельных участков
 от 05.12.2022 № 1948-ПА

Местоположение: Российская Федерация, Московская область, Сергиево-Посадский городской округ, г.Сергиев Посад, ул. Клементьевская, д. 81



Масштаб 1: 500

Геодезические данные образуемого земельного участка

Система координат МСК-50		
Названия точек	КООРДИНАТЫ, м	
	X	Y
1	528346,76	2227822,28
2	528343,74	2227845,67
3	528300,32	2227840,23
4	528303,34	2227816,84
Площадь 1032 кв.м		

Условные обозначения

- границы кадастровых кварталов
- граница образуемого земельного участка
- границы земельных участков, учтённых в ЕГРН
- границы охранных, территориальных и иных зон, учтённых в ЕГРН
- контур жилого дома
- граница объекта капитального строительства
- характеристическая точка границы земельного участка
- 50:05:0070404 - кадастровый номер кадастрового квартала
- 50:05:0070404:6:556 - кадастровый номер земельного участка, учтённого в ЕГРН
- 50:05:0070404:261:556 - кадастровый номер объекта капитального строительства, учтённого в ЕГРН
- 50:05-6.746 - номер охранных, территориальных и иных зон, учтённых в ЕГРН

На испрашиваемом земельном участке расположен объект капитального строительства:
 - Многоквартирный дом с кадастровым номером 50:05:0000000:20379

Схема расположения земельного участка на
 кадастровом плане (кадастровой карте)
 территории кадастрового
 квартала N 50:05:0070404



Утверждена

наименование документа об утверждении, включая постановления
 органов государственной власти или органов местного
 самоуправления, принявших решение об утверждении схемы или
 подписавших соглашение о перераспределении земельных участков
 от 15.12.2022 № 1345-11А

Местоположение: Российская Федерация, Московская область, Сергиево-Посадский городской округ, г.Сергиев Посад, ул. Клементьевская, д. 82



Масштаб 1: 500

Геодетические данные образуемого
 земельного участка

Система координат МСК-50		
Названия точек	КООРДИНАТЫ, м	
	X	Y
1	528353,21	2227778,99
2	528350,44	2227802,49
3	528304,70	2227797,38
4	528307,38	2227773,80
Площадь 1092 кв.м		

Условные обозначения

- границы кадастровых кварталов
- граница образуемого земельного участка
- границы земельных участков, учтённых в ЕГРН
- границы охранных, территориальных и иных зон, учтённых в ЕГРН
- контур жилого дома
- граница объекта капитального строительства
- характерная точка границы земельного участка
- 50:05:0070404 - кадастровый номер кадастрового квартала
- 50:05:0070404:6:556 - кадастровый номер земельного участка, учтённого в ЕГРН
- 50:05:0070404:261:556 - кадастровый номер объекта капитального строительства, учтённого в ЕГРН
- 50:05-6.746 - номер охранных, территориальных и иных зон, учтённых в ЕГРН

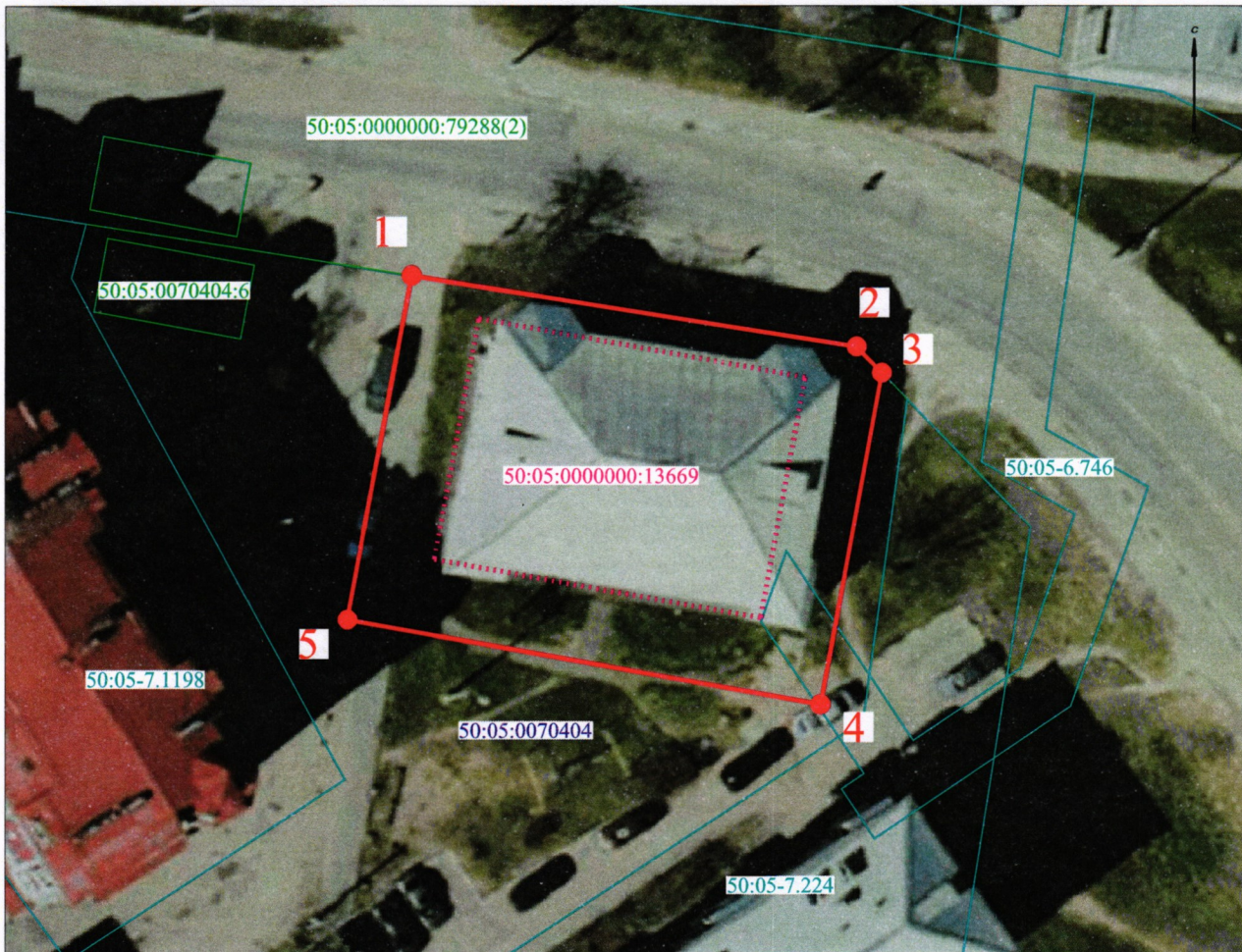
На испрашиваемом земельном участке расположен объект капитального строительства:
 - Многоквартирный дом с кадастровым номером 50:05:0000000:20380

Схема расположения земельного участка на кадастровом плане (кадастровой карте) территории кадастрового квартала N 50:05:0070404



Утверждена
 наименование документа об утверждении, включая постановления органов государственной власти или органов местного самоуправления, принявших решение об утверждении схемы или подписавших соглашение о перераспределении земельных участков
 от 05.12.2022 № 1748-ПА

Местоположение: Российская Федерация, Московская область, Сергиево-Посадский городской округ, г.Сергиев Посад, ул. Куликова, д. 3



Масштаб 1: 500

Геодетические данные образуемого земельного участка

Система координат МСК-50		
Названия точек	КООРДИНАТЫ, м	
	X	Y
1	528424,17	2227964,51
2	528419,45	2227994,33
3	528417,69	2227996,03
4	528395,47	2227991,93
5	528401,17	2227960,21
Площадь 763 кв.м		

Условные обозначения

- границы кадастровых кварталов
- граница образуемого земельного участка
- границы земельных участков, учтённых в ЕГРН
- границы охранных, территориальных и иных зон, учтённых в ЕГРН
- контур жилого дома
- граница объекта капитального строительства
- характеристическая точка границы земельного участка
- 50:05:0070404 - кадастровый номер кадастрового квартала
- 50:05:0070404:6:556 - кадастровый номер земельного участка, учтённого в ЕГРН
- 50:05:0070404:261:556 - кадастровый номер объекта капитального строительства, учтённого в ЕГРН
- 50:05-6.746 - номер охранных, территориальных и иных зон, учтённых в ЕГРН

На испрашиваемом земельном участке расположен объект капитального строительства:
 - Многоквартирный дом с кадастровым номером 50:05:0000000:13669

Схема расположения земельного участка на
 кадастровом плане (кадастровой карте)
 территории кадастрового
 квартала N 50:05:0070404



Утверждена
 наименование документа об утверждении, включая постановления
 органов государственной власти или органов местного
 самоуправления, принявших решение об утверждении схемы или
 подписавших соглашение о перераспределении земельных участков
 от 05.02.2022 № 1548-ПА

Местоположение: Российская Федерация, Московская область, Сергиево-Посадский городской округ, г.Сергиев Посад, ул. Куликова, д. 18



Масштаб 1: 500

Геодезические данные образуемого земельного участка

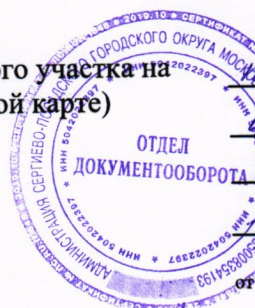
Система координат МСК-50		
Названия точек	КООРДИНАТЫ, м	
	X	Y
1	528519,93	2227500,98
2	528516,57	2227537,58
3	528500,83	2227536,17
4	528501,08	2227533,95
5	528496,81	2227533,53
6	528500,19	2227499,12
Площадь 724 кв.м		

Условные обозначения

- границы кадастровых кварталов
- граница образуемого земельного участка
- границы земельных участков, учтённых в ЕГРН
- границы охранных, территориальных и иных зон, учтённых в ЕГРН
- контур жилого дома
- граница объекта капитального строительства
- характеристическая точка границы земельного участка
- 50:05:0070404 - кадастровый номер кадастрового квартала
- 50:05:0070404:6:556 - кадастровый номер земельного участка, учтённого в ЕГРН
- 50:05:0070404:261:556 - кадастровый номер объекта капитального строительства, учтённого в ЕГРН
- 50:05-6.746 - номер охранных, территориальных и иных зон, учтённых в ЕГРН

На испрашиваемом земельном участке расположен объект капитального строительства:
 - Многоквартирный дом с кадастровым номером 50:05:0000000:11556

Схема расположения земельного участка на кадастровом плане (кадастровой карте) территории кадастрового квартала N 50:05:0070404



Утверждена
 наименование документа об утверждении, включая постановления органов государственной власти или органов местного самоуправления, принявших решение об утверждении схемы или подписавших соглашение о перераспределении земельных участков
 от 15.12.2022 № 1448-17А

Местоположение: Российская Федерация, Московская область, Сергиево-Посадский городской округ, г.Сергиев Посад, ул. Куликова, д. 18а



Масштаб 1: 500

Геодезические данные образуемого земельного участка

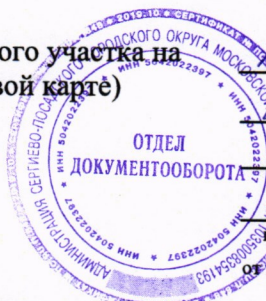
Система координат МСК-50		
Названия точек	КООРДИНАТЫ, м	
	X	Y
1	528563,31	2227521,15
2	528560,90	2227542,00
3	528524,06	2227538,34
4	528526,57	2227517,66
Площадь 773 кв.м		

Условные обозначения

- границы кадастровых кварталов
- граница образуемого земельного участка
- границы земельных участков, учтённых в ЕГРН
- границы охранных, территориальных и иных зон, учтённых в ЕГРН
- контур жилого дома
- граница объекта капитального строительства
- характерная точка границы земельного участка
- 50:05:0070404 - кадастровый номер кадастрового квартала
- 50:05:0070404:6:556 - кадастровый номер земельного участка, учтённого в ЕГРН
- 50:05:0070404:261:556 - кадастровый номер объекта капитального строительства, учтённого в ЕГРН
- 50:05-6.746 - номер охранных, территориальных и иных зон, учтённых в ЕГРН

На испрашиваемом земельном участке расположен объект капитального строительства:
 - Многоквартирный дом с кадастровым номером 50:05:0000000:11557

Схема расположения земельного участка на кадастровом плане (кадастровой карте) территории кадастрового квартала N 50:05:0070404



Утверждена
 наименование документа об утверждении, включая постановления
 органов государственной власти или органов местного
 самоуправления, принявших решение об утверждении схемы или
 подписавших соглашение о перераспределении земельных участков
 от 25.10.2022 № 1348-17А

Местоположение: Российская Федерация, Московская область, Сергиево-Посадский городской округ, г.Сергиев Посад, ул. Куликова, д. 186



Масштаб 1: 500

Геодезические данные образуемого земельного участка

Система координат МСК-50		
Названия точек	КООРДИНАТЫ, м	
	X	Y
1	528608,11	2227523,76
2	528605,40	2227546,47
3	528568,91	2227542,92
4	528571,42	2227520,06
Площадь 843 кв.м		

Условные обозначения

- границы кадастровых кварталов
- граница образуемого земельного участка
- границы земельных участков, учтённых в ЕГРН
- границы охранных, территориальных и иных зон, учтённых в ЕГРН
- контур жилого дома
- граница объекта капитального строительства
- характерная точка границы земельного участка
- 50:05:0070404 - кадастровый номер кадастрового квартала
- 50:05:0070404:6:556 - кадастровый номер земельного участка, учтённого в ЕГРН
- 50:05:0070404:261:556 - кадастровый номер объекта капитального строительства, учтенного в ЕГРН
- 50:05-6.746 - номер охранных, территориальных и иных зон, учтённых в ЕГРН

На испрашиваемом земельном участке расположен объект капитального строительства:
 - Многоквартирный дом с кадастровым номером 50:05:0000000:11558

Схема расположения земельного участка на
 кадастровом плане (кадастровой карте)
 территории кадастрового
 квартала N 50:05:0070404



Утверждена

наименование документа об утверждении, включая постановления
 органов государственной власти или органов местного
 самоуправления, принявших решение об утверждении схемы или
 подписавших соглашение о перераспределении земельных участков
 от 15.12.2022 № 1748-МА

Местоположение: Российская Федерация, Московская область, Сергиево-Посадский городской округ, г.Сергиев Посад, ул. Школьная, д. 17



Масштаб 1: 500

Геодезические данные образуемого
 земельного участка

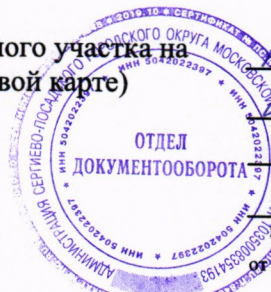
Система координат МСК-50		
Названия точек	КООРДИНАТЫ, м	
	X	Y
1	528397,00	2227713,11
2	528396,98	2227737,61
3	528365,31	2227737,47
4	528365,30	2227712,73
Площадь 780 кв.м		

Условные обозначения

- границы кадастровых кварталов
- граница образуемого земельного участка
- границы земельных участков, учтённых в ЕГРН
- границы охранных, территориальных и иных зон, учтённых в ЕГРН
- контур жилого дома
- граница объекта капитального строительства
- 1 ● - характерная точка границы земельного участка
- 50:05:0070404 - кадастровый номер кадастрового квартала
- 50:05:0070404:6:556 - кадастровый номер земельного участка, учтённого в ЕГРН
- 50:05:0070404:261:556 - кадастровый номер объекта капитального строительства, учтённого в ЕГРН
- 50:05-6.746 - номер охранных, территориальных и иных зон, учтённых в ЕГРН

На испрашиваемом земельном участке расположен объект капитального строительства:
 - Многоквартирный дом с кадастровым номером 50:05:0070404:261

Схема расположения земельного участка на кадастровом плане (кадастровой карте) территории кадастрового квартала N 50:05:0070404



Утверждена
 наименование документа об утверждении, включая постановления
 органов государственной власти или органов местного
 самоуправления, принявших решение об утверждении схемы или
 подписавших соглашение о перераспределении земельных участков
 № 1948-11/А

Местоположение: Российская Федерация, Московская область, Сергиево-Посадский городской округ, г.Сергиев Посад, ул. Школьная, д. 19



Масштаб 1: 500

Геодезические данные образуемого земельного участка

Система координат МСК-50		
Названия точек	КООРДИНАТЫ, м	
	X	Y
1	528360,39	2227712,67
2	528360,39	2227734,38
3	528310,60	2227734,38
4	528310,81	2227712,07
Площадь 1094 кв.м		

Условные обозначения

- границы кадастровых кварталов
- граница образуемого земельного участка
- границы земельных участков, учтённых в ЕГРН
- границы охранных, территориальных и иных зон, учтённых в ЕГРН
- контур жилого дома
- граница объекта капитального строительства
- характерная точка границы земельного участка
- 50:05:0070404 - кадастровый номер кадастрового квартала
- 50:05:0070404:6:556 - кадастровый номер земельного участка, учтённого в ЕГРН
- 50:05:0070404:261:556 - кадастровый номер объекта капитального строительства, учтённого в ЕГРН
- 50:05-6.746 - номер охранных, территориальных и иных зон, учтённых в ЕГРН

На испрашиваемом земельном участке расположен объект капитального строительства:
 - Многоквартирный дом с кадастровым номером 50:05:0070404:262

Схема расположения земельного участка на
 кадастровом плане (кадастровой карте)
 территории кадастрового
 квартала N 50:05:0070404



Утверждена
 наименование документа об утверждении, включая постановления
 органов государственной власти или органов местного
 самоуправления, принявших решение об утверждении схемы или
 подписавших соглашение о перераспределении земельных участков
 от 05.10.2018 № 1448-1/18

Местоположение: Российская Федерация, Московская область, Сергиево-Посадский городской округ, г.Сергиев Посад, ул. Куликова, д. 20



Масштаб 1: 500

Геодезические данные образуемого земельного участка

Система координат МСК-50		
Названия точек	КООРДИНАТЫ, м	
	X	Y
1	528524,32	2227456,27
2	528520,93	2227492,86
3	528500,99	2227490,94
4	528504,58	2227454,37
Площадь 732 кв.м		

Условные обозначения

- границы кадастровых кварталов
- граница образуемого земельного участка
- границы земельных участков, учтённых в ЕГРН
- границы охранных, территориальных и иных зон, учтённых в ЕГРН
- контур жилого дома
- граница объекта капитального строительства
- 1 • - характерная точка границы земельного участка
- 50:05:0070404 - кадастровый номер кадастрового квартала
- 50:05:0070404:6:556 - кадастровый номер земельного участка, учтённого в ЕГРН
- 50:05:0070404:261:556 - кадастровый номер объекта капитального строительства, учтенного в ЕГРН
- 50:05-6.746 - номер охранных, территориальных и иных зон, учтённых в ЕГРН

На испрашиваемом земельном участке расположен объект капитального строительства:
 - Многоквартирный дом с кадастровым номером 50:05:0000000:11559