



Приложение  
к постановлению администрации  
Сergievo-Посадского городского  
округа Московской области  
от 30.01.2023 № 105-ПА

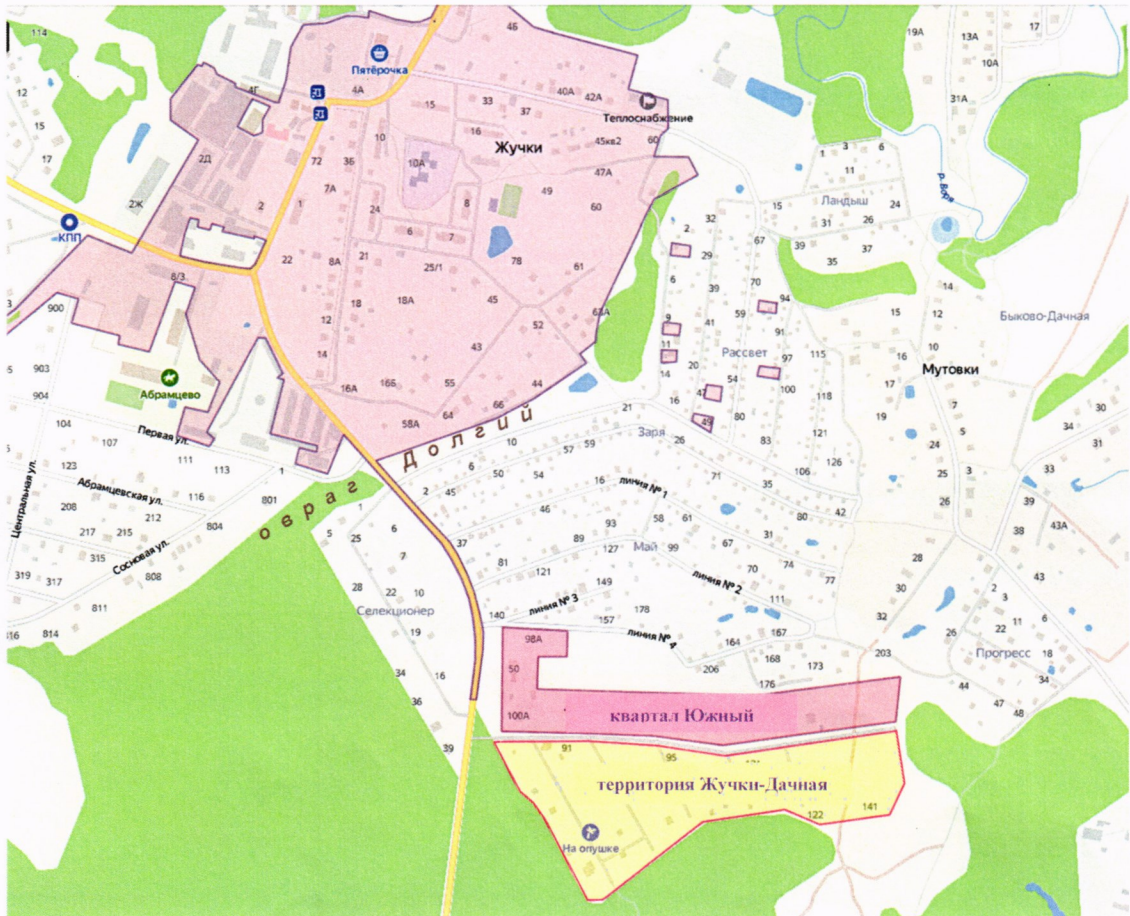
## Карты-схемы элементов улично-дорожной сети и планировочной структуры в границах Сергиево-Посадского городского округа

### Элемент планировочной структуры сети в городе Краснозаводск



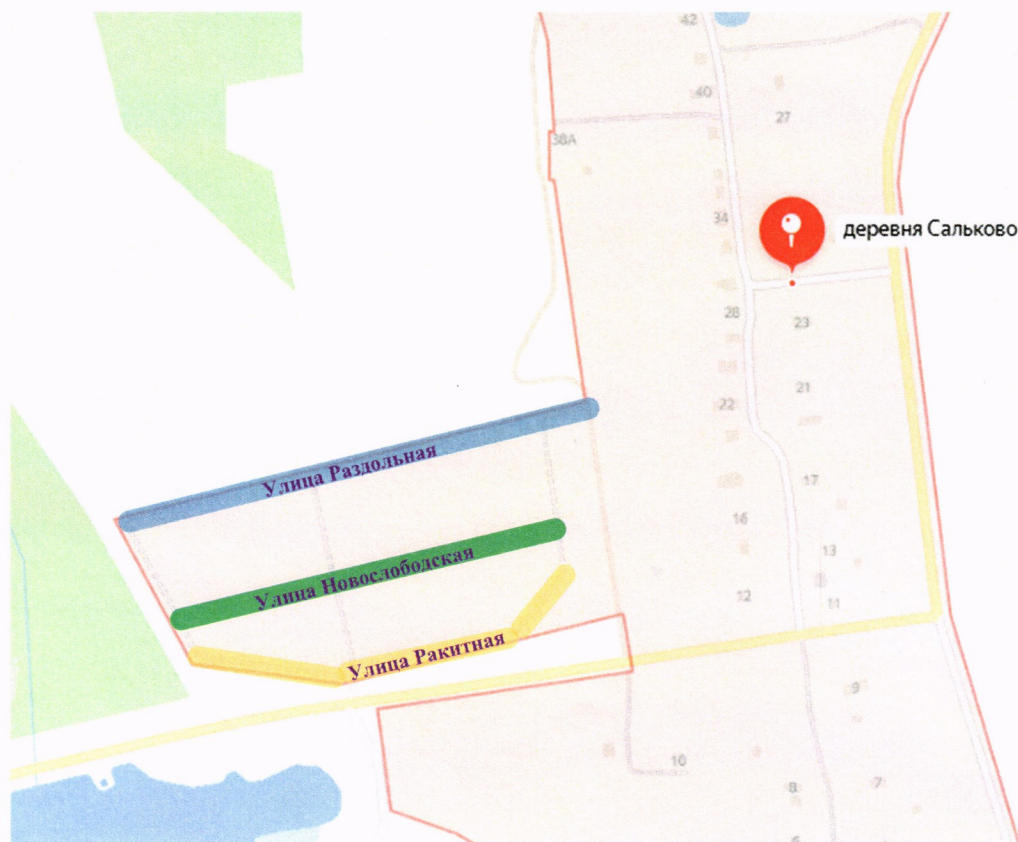
Сквер Поэта Виктора Бокова

### Элементы планировочной структуры в районе деревни Жучки



Квартал Южный, территория Жучки-Дачная

## Элементы улично-дорожной сети в деревне Сальково



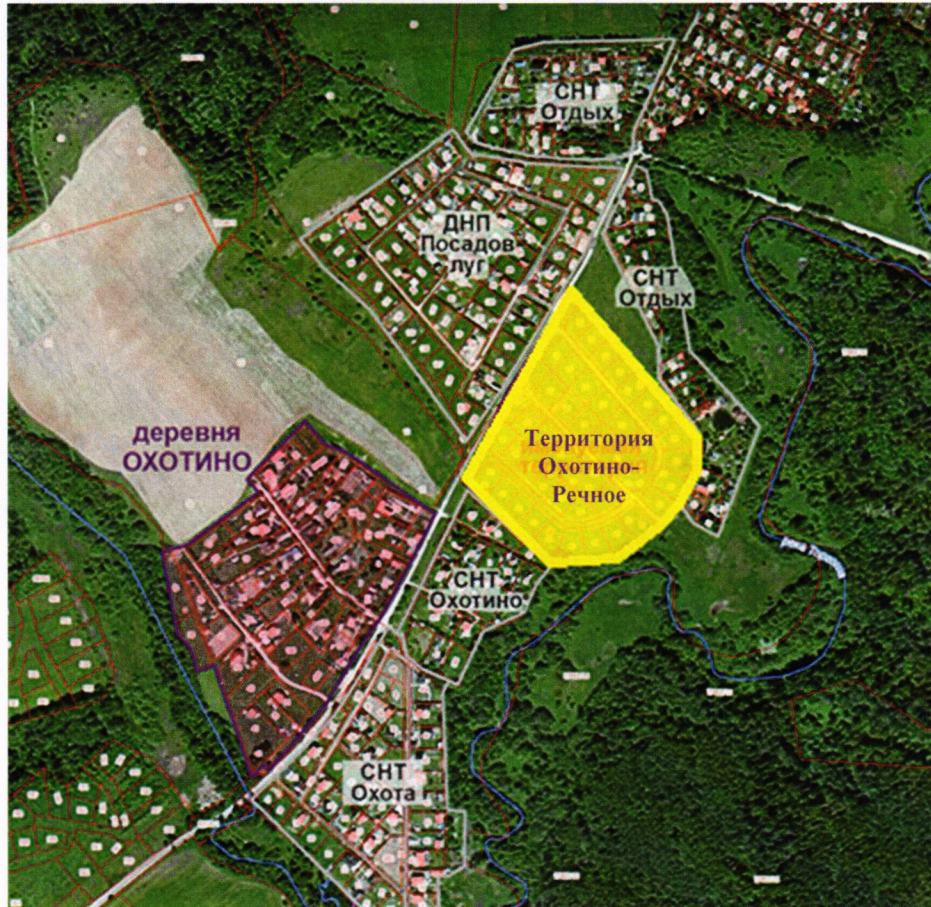
Улица Раздольная, улица Новослободская, улица Ракитная

## Элемент планировочной структуры сети в районе хутора Шубино



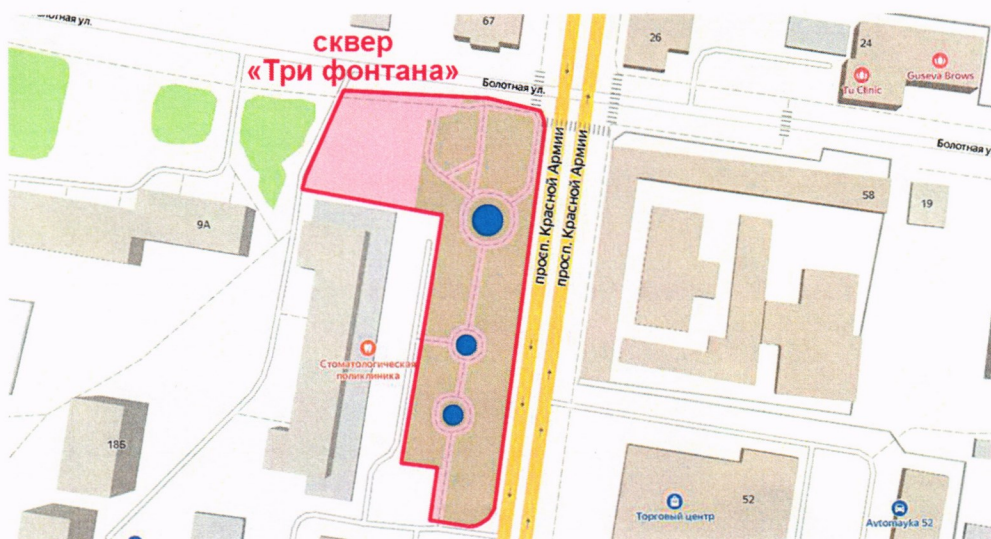
Территория Шубино-Дачное, улица Верхняя, улица Возвышенная, улица Ключевая, улица Дуликовская, улица Тимоновская, улица Нагорная, улица Быковская, улица Корнильевская

## Элемент планировочной структуры в районе деревни Охотино



Территория «Охотино-Речное»

## Элемент планировочной структуры сети в районе проспекта Красной Армии (дом 9/1) в городе Сергиев Посад



Сквер «Три фонтана»