

ОПИСАНИЕ МЕСТОПОЛОЖЕНИЯ ГРАНИЦ**Публичный сервитут объекта «Газопровод низкого давления», кадастровый номер 50:05:0060301:843**

(наименование объекта, местоположение границ которого описано (далее - объект))

Раздел 1**Сведения об объекте**

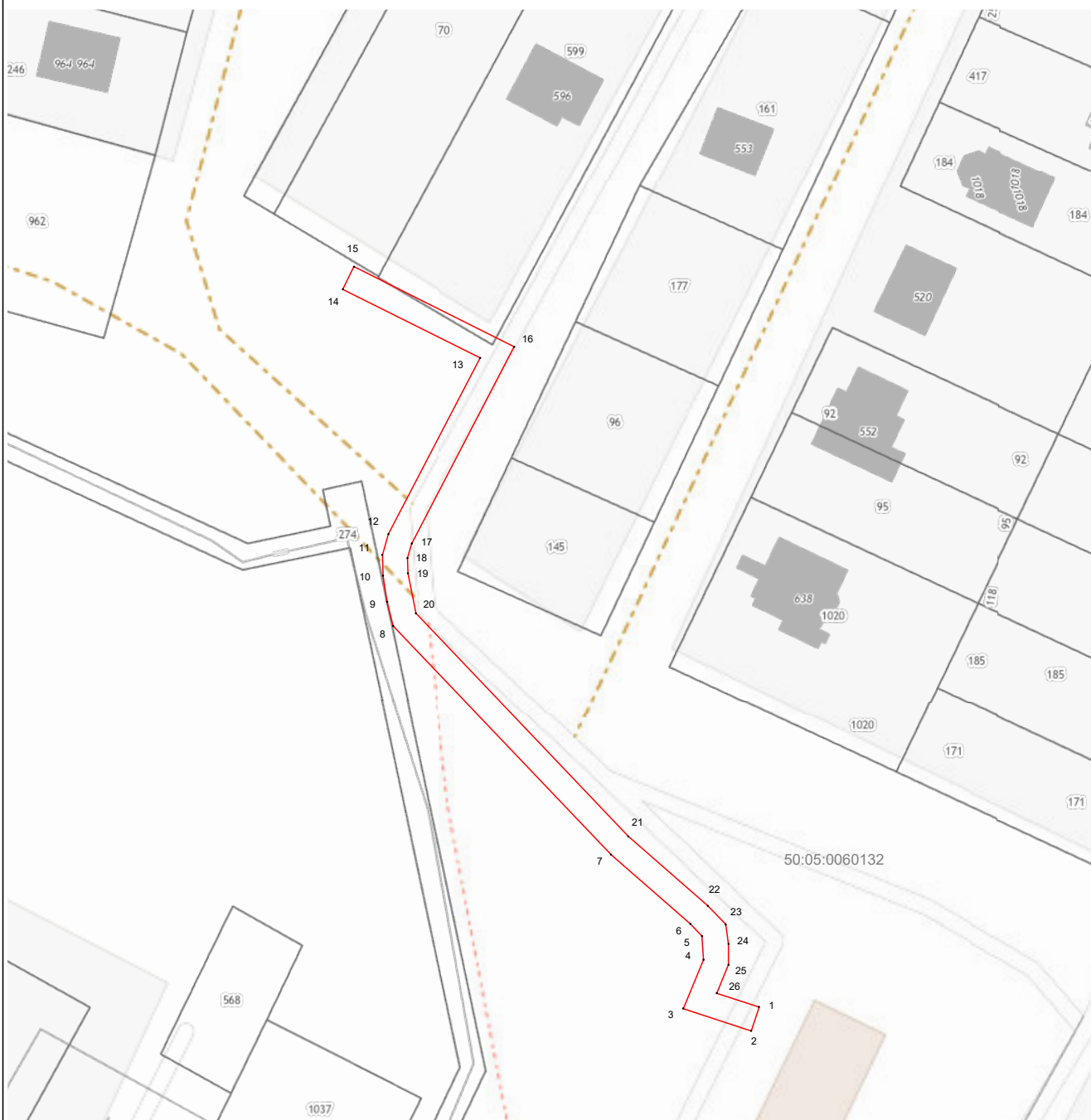
| Сведения об объекте | | |
|----------------------------|---|---|
| № п/п | Характеристики объекта | Описание характеристик |
| 1 | 2 | 3 |
| 1 | Местоположение объекта | Московская область, Сергиево-Посадский городской округ, Глинково с |
| 2 | Площадь объекта ± величина погрешности определения площади ($P \pm \Delta P$) | 658 м ² ± 9 м ² |
| 3 | Иные характеристики объекта | Вид объекта реестра границ: Зона с особыми условиями использования территории Содержание ограничений использования объектов недвижимости в пределах зоны или территории: Публичный сервитут, для целей размещения линейных объектов системы газоснабжения, их неотъемлемых технологических частей. Срок установления 48 лет 11 месяцев. Владелец публичного сервитута: Акционерное Общество «Мособлгаз» (ИНН 5032292612, ОГРН 1175024034734). Адрес: Московская обл. г. Одинцово, д. Раздоры, 1-й км Рублево-Успенского шоссе, д. 1, корп. Б. Электронная почта: info@mosoblgaz.ru |

Раздел 2

Сведения о местоположении границ объекта





| 1. Система координат МСК-50, зона 2 | | | | | |
|--|---------------|--------------|---|---|--|
| 2. Сведения о характерных точках границ объекта | | | | | |
| Обозначение характерных точек границ | Координаты, м | | Метод определения координат характерной точки | Средняя квадратическая погрешность положения характерной точки (Mt), м | Описание обозначения точки на местности (при наличии) |
| | X | Y | | | |
| 1 | 2 | 3 | 4 | 5 | 6 |
| 1 | 528 622,35 | 2 232 333,36 | Аналитический метод | 0,10 | — |
| 2 | 528 618,55 | 2 232 332,12 | | 0,10 | |
| 3 | 528 622,10 | 2 232 321,26 | | 0,10 | |
| 4 | 528 629,88 | 2 232 324,52 | | 0,10 | |
| 5 | 528 633,64 | 2 232 324,28 | | 0,10 | |
| 6 | 528 635,57 | 2 232 322,43 | | 0,10 | |
| 7 | 528 646,65 | 2 232 309,74 | | 0,10 | |
| 8 | 528 683,12 | 2 232 274,99 | | 0,10 | |
| 9 | 528 686,97 | 2 232 274,00 | | 0,10 | |
| 10 | 528 691,14 | 2 232 273,36 | | 0,10 | |
| 11 | 528 694,45 | 2 232 273,24 | | 0,10 | |
| 12 | 528 697,77 | 2 232 274,24 | | 0,10 | |
| 13 | 528 725,86 | 2 232 288,87 | | 0,10 | |
| 14 | 528 736,81 | 2 232 266,96 | | 0,10 | |
| 15 | 528 740,39 | 2 232 268,75 | | 0,10 | |
| 16 | 528 727,62 | 2 232 294,30 | | 0,10 | |
| 17 | 528 696,26 | 2 232 277,96 | | 0,10 | |
| 18 | 528 693,93 | 2 232 277,26 | | 0,10 | |
| 19 | 528 691,51 | 2 232 277,35 | | 0,10 | |
| 20 | 528 685,12 | 2 232 278,61 | | 0,10 | |
| 21 | 528 649,54 | 2 232 312,51 | | 0,10 | |
| 22 | 528 638,47 | 2 232 325,20 | | 0,10 | |
| 23 | 528 635,49 | 2 232 328,04 | | 0,10 | |
| 24 | 528 632,39 | 2 232 328,52 | | 0,10 | |
| 25 | 528 629,08 | 2 232 328,52 | | 0,10 | |
| 26 | 528 624,55 | 2 232 326,63 | | 0,10 | |
| 1 | 528 622,35 | 2 232 333,36 | 0,10 | | |
| 3. Сведения о характерных точках части (частей) границы объекта | | | | | |
| 1 | 2 | 3 | 4 | 5 | 6 |
| — | — | — | — | — | — |

Раздел 4
План границ объекта



Масштаб 1:1 000

Используемые условные знаки и обозначения:

-  7 - характерная точка границы зоны
-  - граница зоны
-  - граница кадастрового квартала по сведениям ЕГРН
-  - граница земельного участка по сведениям ЕГРН

Подпись _____



Дата « 14 » сентября 20 23 г.

Место для оттиска печати (при наличии) лица, составившего описание местоположения границ объекта