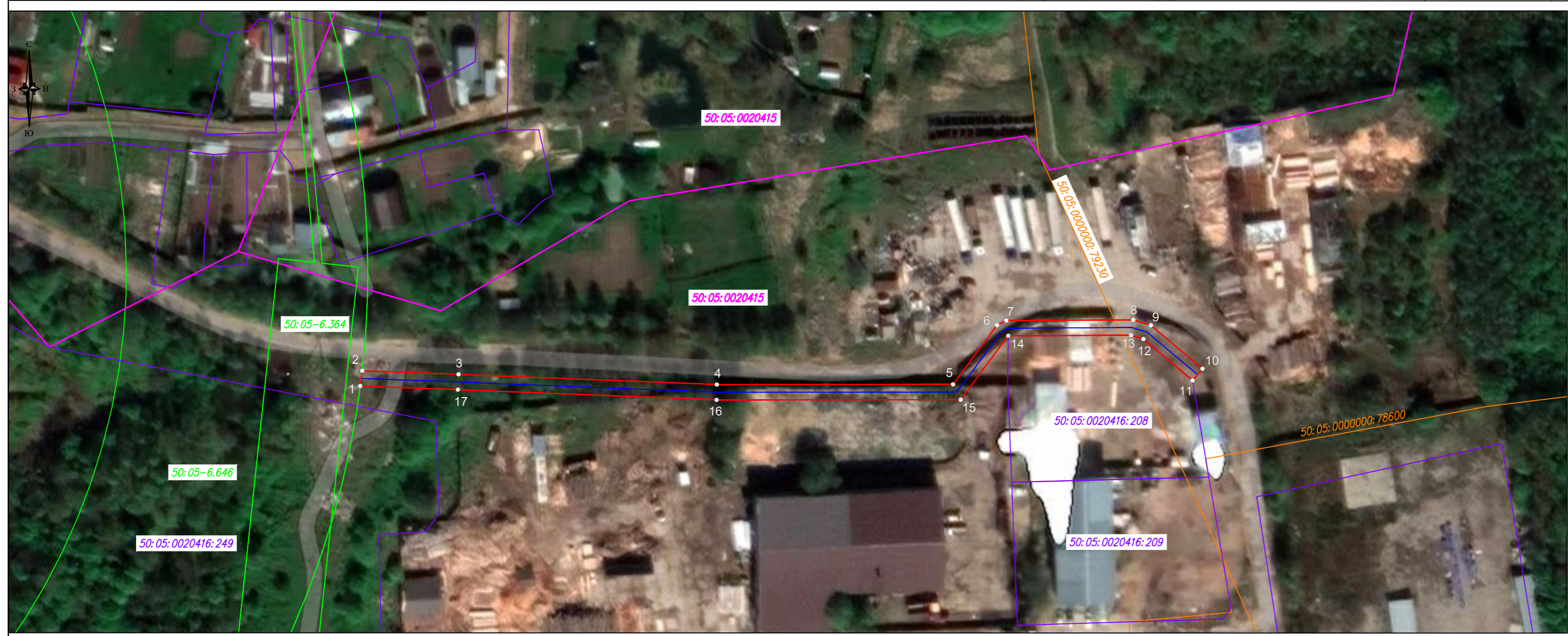


Номер точки	X	Y	Длина стороны, м	Дирекционный угол
1	537974.45	2226548.97		
2	537978.43	2226549.51	4.02	7°42'2"
3	537977.5	2226574.66	25.17	92°6'57"
4	537974.82	2226642.22	67.61	92°16'8"
5	537974.87	2226703.95	61.74	89°57'14"
6	537990.35	2226715.47	19.29	36°40'13"
7	537991.58	2226717.91	2.73	63°12'12"
8	537991.73	2226751.09	33.18	89°43'56"
9	537990.31	2226755.7	4.83	107°6'10"
10	537978.96	2226769.18	17.62	130°7'27"
11	537975.9	2226766.6	4	220°7'27"
12	537986.73	2226753.75	16.81	310°7'27"
13	537987.73	2226750.5	3.4	287°6'10"
14	537987.58	2226718.4	32.1	269°43'56"
15	537970.88	2226705.96	20.83	216°40'13"
16	537970.82	2226642.14	63.82	269°57'14"
17	537973.5	2226574.51	67.68	272°16'8"
1	537974.45	2226548.97	25.56	272°6'57"

Площадь участка: 924.42 кв.м.

Система координат МСК - 50, зона 2
 Система высот Балтийская



- Условные обозначения:**
- проектируемый кабель ВОК
 - граница землеотвода;
 - граница существующего земельного участка;
 - граница кадастрового квартала;
 - граница зон с особыми условиями использования территории;
 - граница объекта капитального строительства;
 - обозначение характерной точки границы участка, предполагаемого к использованию;
 - кадастровый номер земельного участка;
 - номер кадастрового квартала;
 - номер зон с особыми условиями использования территории;
 - номер объекта капитального строительства.
- 1
50:05:0020232:11
50:05:0020232
50:05-6.181
50:05:0020232:88345

Волоконно-оптическая линия связи РО#3060865_3062350_3063748_3063756					
Московская область, Сергиево-Посадский муниципальный район, городское поселение Сергиев Посад, с. Мишутино					
Изм.	Кол.уч.	Лист	№ уч.	Подпись	Дата
Разработал	Вьюева И.В.				10.23
Принял	Вирмаскина Д.В.				10.23
Схема расположения земельного участка на кадастровом плане территории				Стадия	Лист
				П	1
Масштаб 1:1000				ООО "Призма" г. Чебоксары 2023 г.	