

Схема расположения земельного участка или земельных участков на кадастровом плане территории

Утверждена

по образованию земельного участка расположенного по адресу: Российская Федерация, Московская область, Сергиево-Посадский городской округ, деревня Киримово, дом 38А.

(наименование документа об утверждении, включая наименования

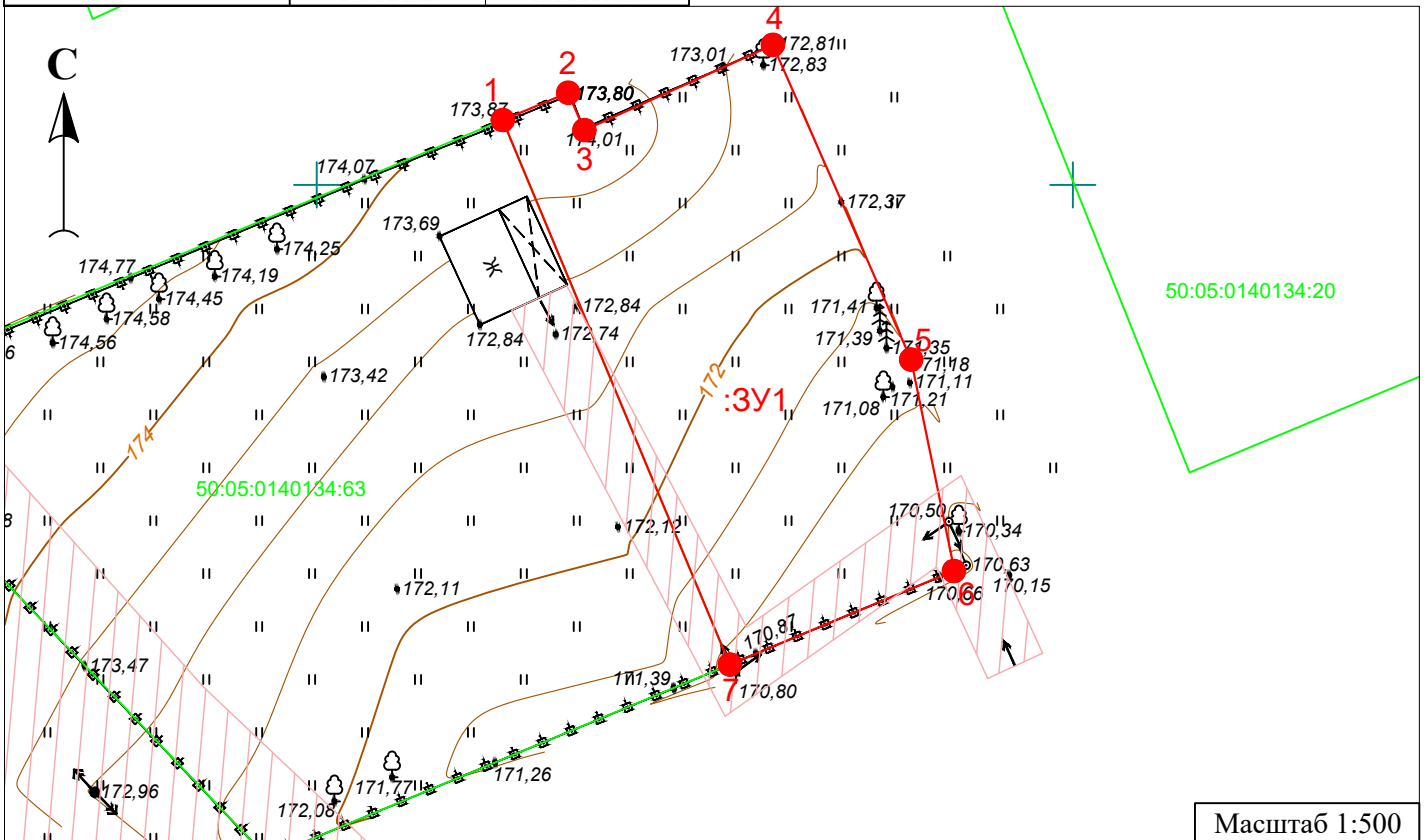
органов государственной власти или органов местного

самоуправления, принявших решение об утверждении схемы или

подписавших соглашение о перераспределении земельных участков)

от _____ № _____

Условный номер земельного участка: не указывается		
Площадь земельного участка: 675 кв.м.		
Обозначение характерных точек границ	Система координат МСК - 50	
	Координаты, м	
	X	Y
1	2	3
1	517904.28	2227962.30
2	517906.09	2227966.63
3	517903.62	2227967.70
4	517909.25	2227980.16
5	517888.45	2227989.31
6	517874.50	2227992.17
7	517868.29	2227977.32



Условные обозначения:

- - Граница испрашиваемого земельного участка
- - Граница земельных участков, учтенных в ЕГРН
- :3У1 - Обозначение образуемого земельного участка
- 1 - Обозначение характерной точки границы земельного участка
- 50:05:0140134:63 - Кадастровый номер земельных участков, учтенных в ЕГРН
- 50:05:0140134 - Номер кадастрового квартала
- Охранная зона ЛЭП в границах испрашиваемого земельного участка площадью 75 кв.м