

Приложение к постановлению администрации  
Сергиево-Посадского городского округа

от 25.02.2026 № 542-ПА

### ОПИСАНИЕ ГРАНИЦ ПУБЛИЧНОГО СЕРВИТУТА

Распределительный газопровод высокого, среднего давления с установкой газорегуляторного пункта в рамках догазификации д. Михалево, расположенной по адресу: Московская область, Сергиево-Посадский г.о.

(наименование объекта, местоположение границ которого описано (далее - объект))

#### Раздел 1

#### Сведения об объекте

№ п/п	Характеристики объекта	Описание характеристик
1	2	3
1	Местоположение объекта	Московская область, Сергиево-Посадский городской округ, деревня Михалево.
2	Площадь объекта ± величина погрешности определения площади ( $P \pm \Delta P$ )	$80 \pm 3 \text{ м}^2$
3	Иные характеристики объекта	Вид объекта реестра границ: Граница публичного сервитута Кадастровый номер квартала: 50:05:0010405 Вид или наименование публичного сервитута по документу: Распределительный газопровод высокого, среднего давления с установкой газорегуляторного пункта в рамках догазификации д. Михалево, расположенной по адресу: Московская область, Сергиево-Посадский г.о. Срок публичного сервитута: продолжительность: 120 месяцев Обладатель публичного сервитута: Юридическое лицо, зарегистрированное в Российской Федерации АКЦИОНЕРНОЕ ОБЩЕСТВО "МОСОБЛГАЗ" (ИНН: 5032292612, ОГРН: 1175024034734, адрес эл. почты: info@mosoblgaz.ru, почтовый адрес: 143082, Московская область, город Одинцово, деревня Раздоры, км 1-й (Рублево-Успенское Шоссе Тер.), д. 1 к. 6, кабинет 901 ).

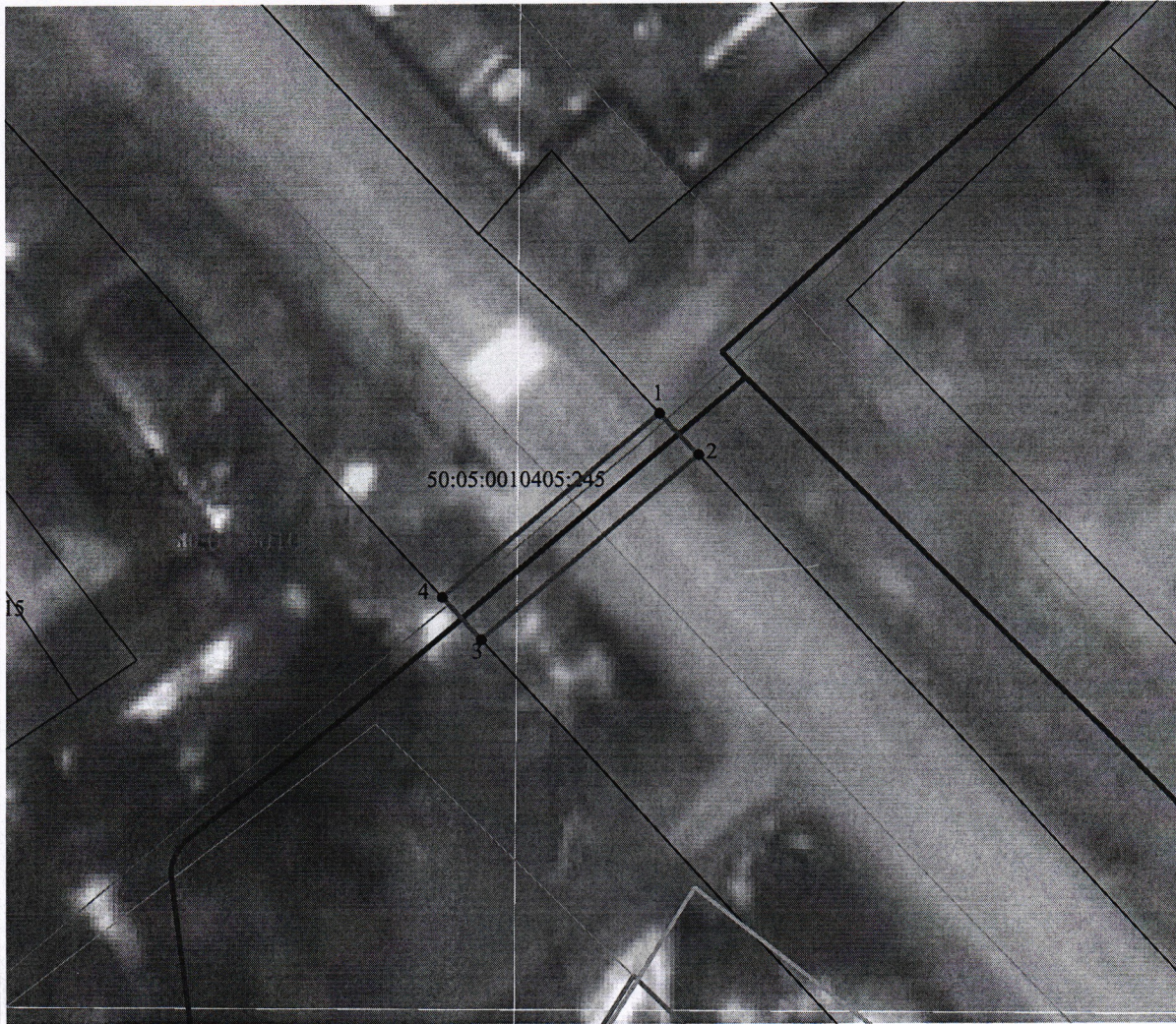
**Раздел 2**

**Сведения о местоположении границ объекта**

<b>1. Система координат</b> МСК-50, зона 2					
<b>2. Сведения о характерных точках границ объекта</b>					
Обозначение характерных точек границ	Координаты, м		Метод определения координат характерной точки	Средняя квадратическая погрешность положения характерной точки (Mt), м	Описание обозначения точки на местности (при наличии)
	X	Y			
1	2	3	4	5	6
1	560 584,28	2 217 998,71	Метод спутниковых геодезических измерений (определений)	0,10	—
2	560 581,33	2 218 001,42	Метод спутниковых геодезических измерений (определений)	0,10	—
3	560 568,37	2 217 986,18	Метод спутниковых геодезических измерений (определений)	0,10	—
4	560 571,35	2 217 983,45	Метод спутниковых геодезических измерений (определений)	0,10	—
1	560 584,28	2 217 998,71	Метод спутниковых геодезических измерений (определений)	0,10	—
<b>3. Сведения о характерных точках части (частей) границы объекта</b>					
1	2	3	4	5	6
—	—	—	—	—	—









Раздел 4  
План границ объекта



Масштаб 1:500

**Используемые условные знаки и обозначения:**

-  - Существующая часть границы, имеющиеся в ЕГРН сведения о которой достаточны для определения ее местоположения
-  - Проектные границы публичного сервитута
-  - характерные точки границ публичного сервитута
-  - Граница кадастрового квартала
- 50:16:0103006 - Обозначение кадастрового квартала
-  - Граница охранной зоны
-  - Проектное местоположение инженерного сооружения
- 50:04:0080401:14 - Кадастровый номер земельного участка

Подпись \_\_\_\_\_ Дата « 23 » января 20 26 г.

Место для оттиска печати (при наличии) лица, составившего описание местоположения границ объекта

