

УТВЕРЖДЕНА

(наименование документа об утверждении, включая наименование
органов государственной власти или органов местного самоуправления,
принявших решение об утверждении схемы или подписавших
соглашение о перераспределении земельных участков)

от _____ № _____

СХЕМА РАСПОЛОЖЕНИЯ ЗЕМЕЛЬНОГО УЧАСТКА

или земельных участков на кадастровом плане территории кадастровых кварталов №50:05:0080503 и 50:05:0080512
Условный номер земельного участка :ЗУ1(многоконтурный земельный участок, состоит из :ЗУ1(1), :ЗУ1(2), :ЗУ1(3), :ЗУ1(4))
Площадь земельного участка **568572 м²** (:ЗУ1(1) - **496795м²**, :ЗУ1(2) - **27752м²**, :ЗУ1(3) - **9486м²**, :ЗУ1(4) - **34539м²**)

Условный номер земельного участка :ЗУ1	36	2227161.56	568232.28	
Площадь земельного участка 568572 м ²	37	2227139.45	568264.97	
Обозначение характерных	Координаты, м		:ЗУ1(2) площадь земельного участка 27752 м ²	
	X	Y	38 2226936.61 568236.67	
:ЗУ1(1) площадь земельного участка 496795 м ²		39	2226973.43 568275.35	
1	2227070.09	568352.15	40 2227001.86 568284.30	
2	2227096.01	568366.87	41 2227061.78 568346.53	
3	2227101.88	568366.83	42 2227131.38 568259.04	
4	2227169.50	568332.73	43 2227152.51 568227.80	
5	2227246.59	568444.09	44 2227154.99 568220.45	
6	2227371.69	568570.87	45 2227155.57 568154.05	
7	2227325.64	568673.39	46 2227062.06 568128.06	
8	2227309.01	568739.68	47 2227049.34 568131.82	
9	2227483.78	568952.19	48 2227030.97 568145.32	
10	2227508.65	568993.03	:ЗУ1(3) площадь земельного участка 9486 м ²	
11	2227574.68	569094.67	49	2227062.96 568113.79
12	2227612.63	569237.63	50	2227155.71 568139.52
13	2227628.71	569362.16	51	2227155.13 568101.24
14	2227639.64	569419.08	52	2227125.67 567944.84
15	2227654.26	569459.94	53	2227105.43 567941.65
16	2227664.17	569495.23	54	2227084.20 567976.66
17	2227682.31	569542.20	55	2227103.76 568092.22
18	2227704.15	569671.09	:ЗУ1(4) площадь земельного участка 34539 м ²	
19	2227713.40	569713.68	56	2227165.68 568142.40
20	2227718.99	569755.27	57	2227296.77 568179.18
21	2227696.59	569890.09	58	2227331.71 568187.34
22	2227687.91	569927.03	59	2227338.11 568188.30
23	2227834.67	569979.70	60	2227344.29 568187.05
24	2227907.56	569487.76	61	2227456.71 568143.99
25	2227908.29	569482.12	62	2227446.93 568123.01
26	2227813.72	569428.04	63	2227434.32 568091.94
27	2227867.02	569033.97	64	2227396.75 568098.44
28	2227690.93	568646.45	65	2227305.24 568085.52
29	2227462.64	568156.71	66	2227286.56 568096.44
30	2227348.54	568200.41	67	2227251.43 568080.54
31	2227339.48	568202.67	68	2227248.20 567981.00
32	2227329.07	568201.10	69	2227221.07 567956.99
33	2227293.28	568192.74	70	2227136.59 567946.61
34	2227165.57	568156.94	71	2227165.11 568100.23
35	2227164.96	568222.17		

Система координат МСК-50

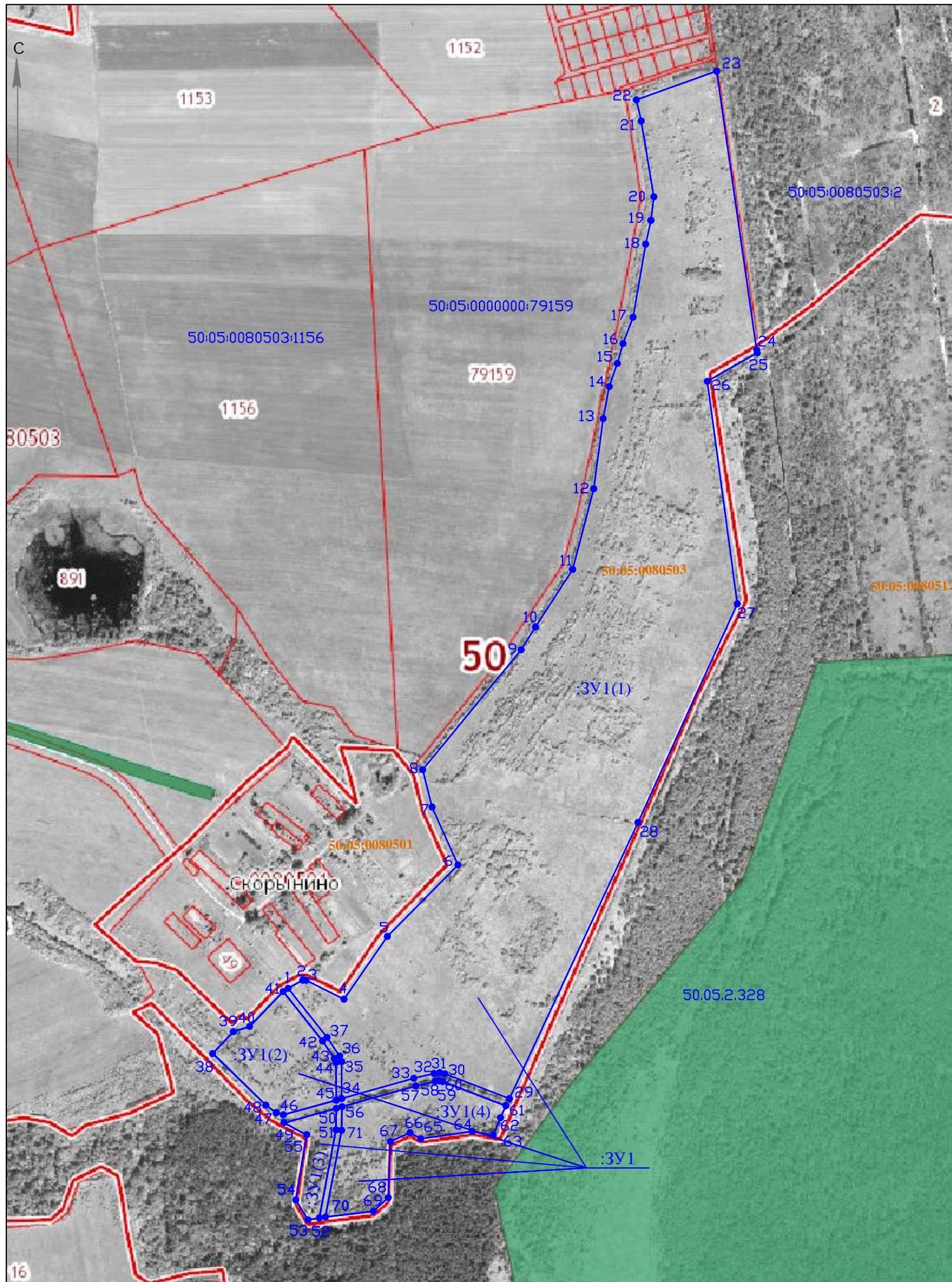
Условные обозначения:

- граница образуемого земельного участка
- граница кадастрового квартала
- границы участков, учтенные в ГКН
- 1,2 обозначение характерной точки границы образуемого земельного участка

:ЗУ1(1) обозначение контура границы образуемого земельного участка

:ЗУ1 обозначение образуемого многоконтурного земельного участка

Составил:
Максимчук И.А.
16 мая 2016 г.



Масштаб 1:8500