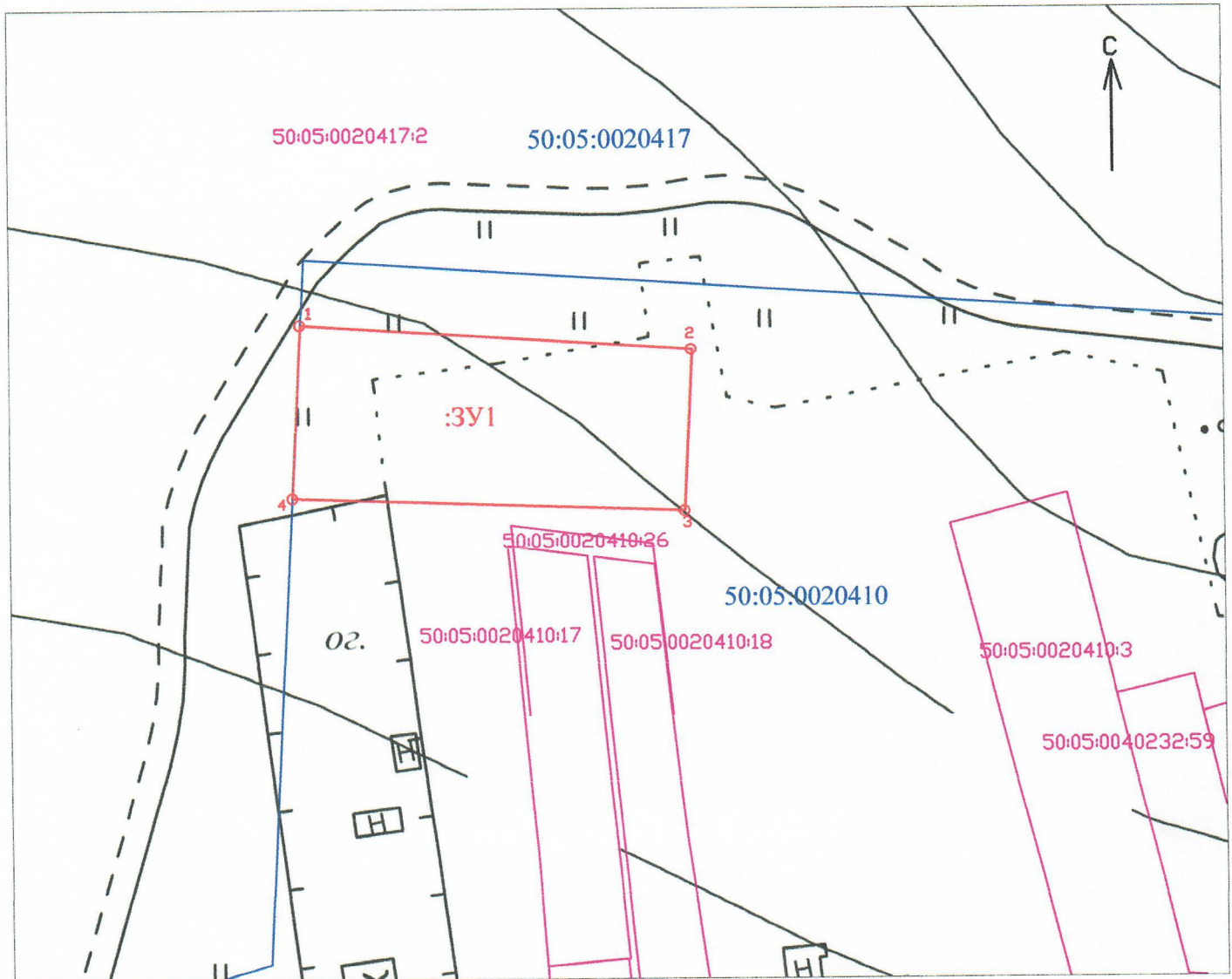


Утверждена

(наименование документа об утверждении, включая наименования  
 органов государственной власти или органов местного  
 самоуправления, принявших решение об утверждении схемы или  
 подписавших соглашение о перераспределении земельных участков)  
 от \_\_\_\_\_ № \_\_\_\_\_

Схема расположения земельного участка или земельных  
 участков на кадастровом плане территории по адресу:  
 Московская область, Сергиево-Посадский муниципальный район,  
 городское поселение Сергиев Посад, д. Васильково.



Масштаб 1:1000

Условные обозначения:

- Граница образуемого земельного участка площадью 1500 кв.м.
  - Граница кадастрового квартала
  - Граница участков учтенных в ГКН
- 50:05:0020410 Номер кадастрового квартала

Условный номер земельного участка		
Площадь земельного участка 1500 кв.м		
Обозначение характерных точек границ	Координаты	
	X	Y
1	2	3
1	538313,73	2225433,59
2	538309,79	2225492,94
3	538285,54	2225491,65
4	538287,59	2225432,20