

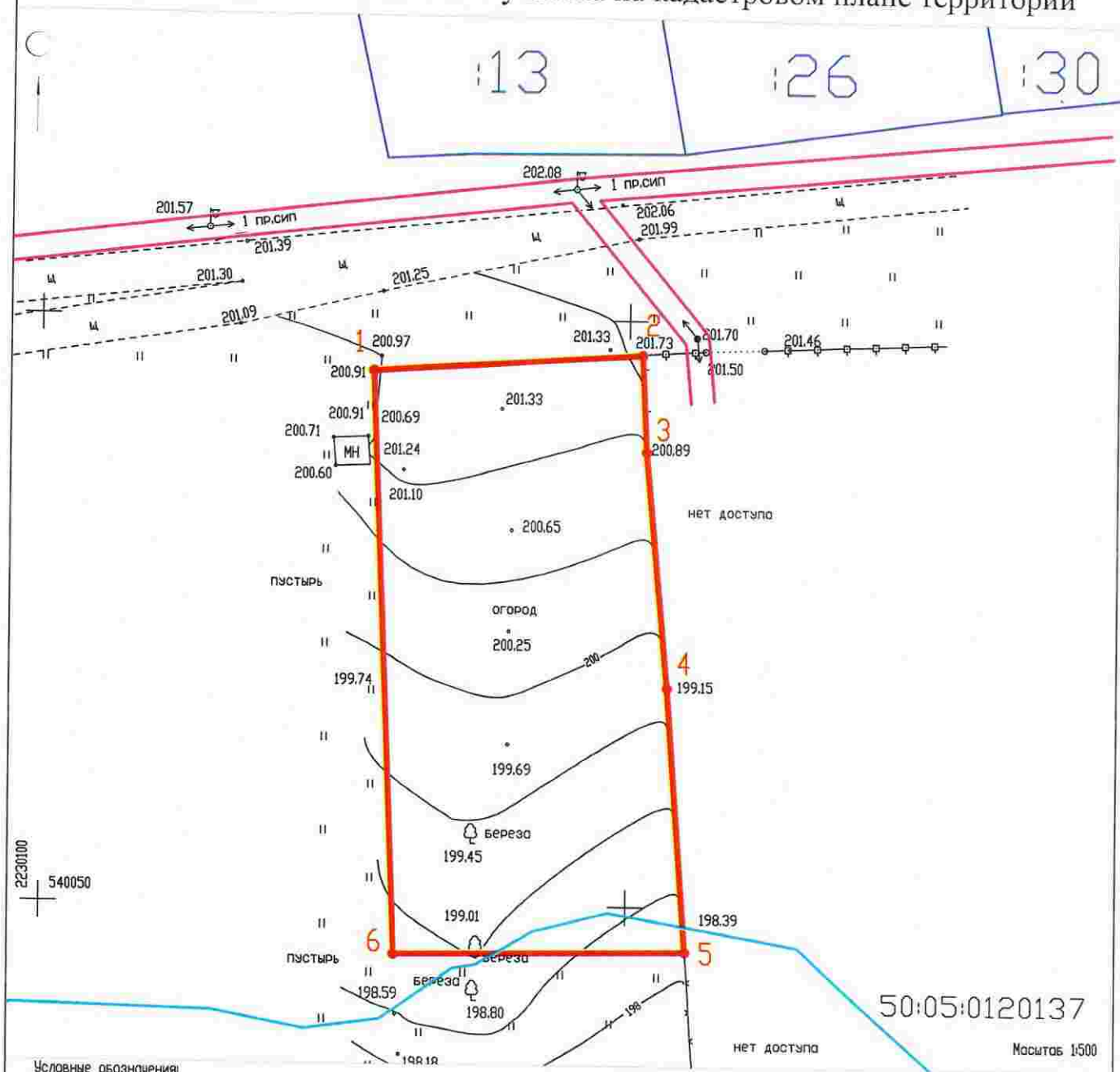
Утверждена

Условный номер земельного участка: не указывается		
Площадь земельного участка: 1200 кв.м		
Обозначение характерных точек границ	Координаты, м	
	X	Y
1	540095,61	2230128,20
2	540097,19	2230151,10
3	540089,03	2230151,52
4	540068,83	2230153,37
5	540046,37	2230155,08
6	540045,93	2230130,25

(Наименование документа об утверждении, включая наименование органов государственной власти или органов местного самоуправления, принявших решение об утверждении схемы или подписавших соглашение о перераспределении земельных участков)

от \_\_\_\_\_ № \_\_\_\_\_

### Схема расположения земельного участка на кадастровом плане территории



Условные обозначения

- Граница испрашиваемого земельного участка (S=1200 кв.м)
- Граница участков, учтенных в ГКН
- Граница охранной зоны ЛЭП
- Граница прибрежной защитной полосы р. Кузня - 35м (28 кв.м)
- Земельный участок полностью расположен в водоохранной зоне р. Кузня - 100м (1200 кв.м)

50:05:0120137 - Номер кадастрового квартала

30 - Кадастровый номер земельного участка, учтенного в ГКН