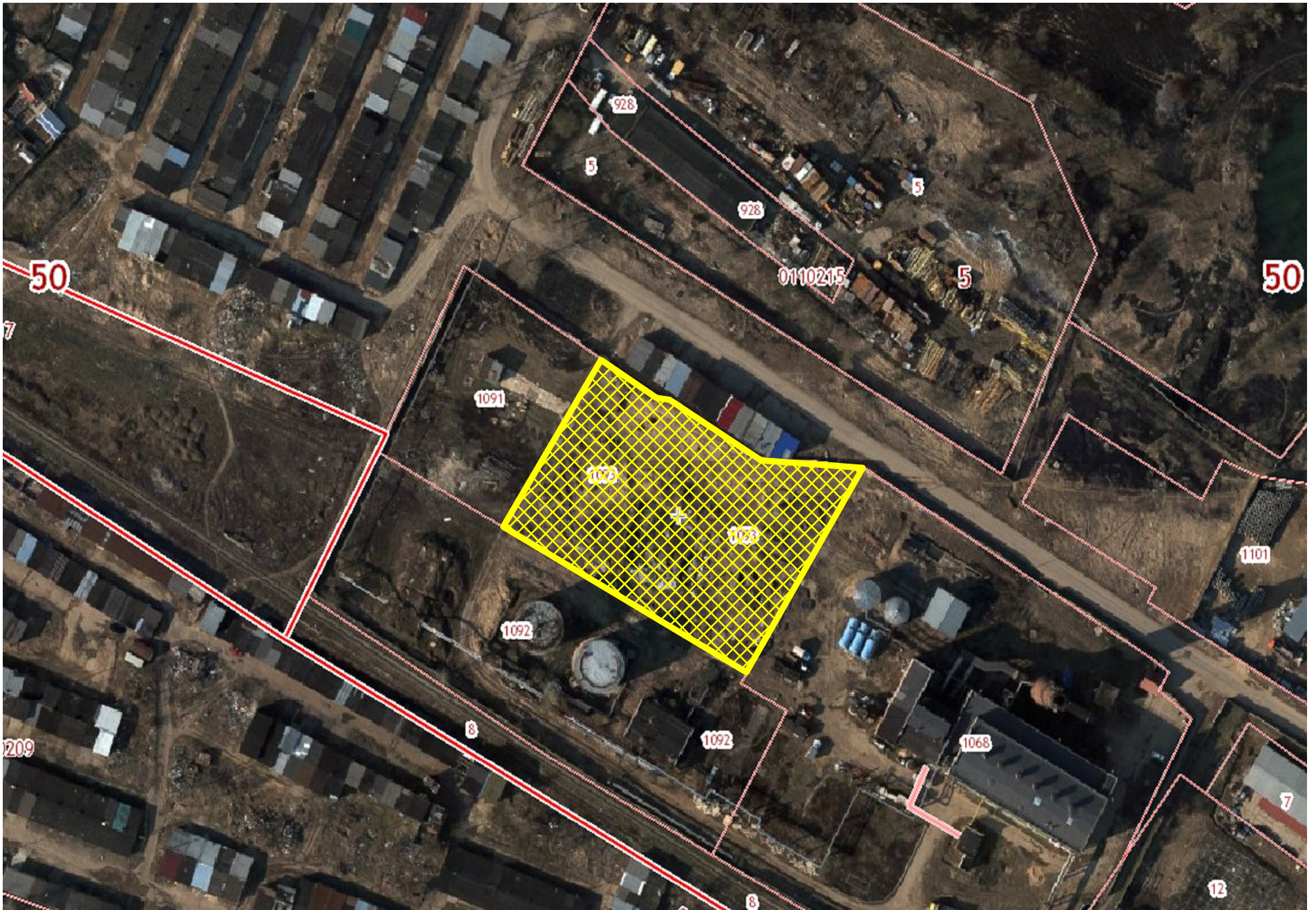


# Ситуационный план б/м

земельный участок по адресу: Московская область, Сергиево-Посадский муниципальный район, городское поселение Краснозаводск, г.Краснозаводск, проезд №21, кадастровый номер 50:05:0110215:1093, вид разрешенного использования: Под размещение нежилых зданий: котельная №3 (старая), котельная №3 (новая), мазутное хозяйство, артскважина 7



Расположение земельного участка в соответствии с Правилами землепользования и застройки городского поселения Краснозаводск

