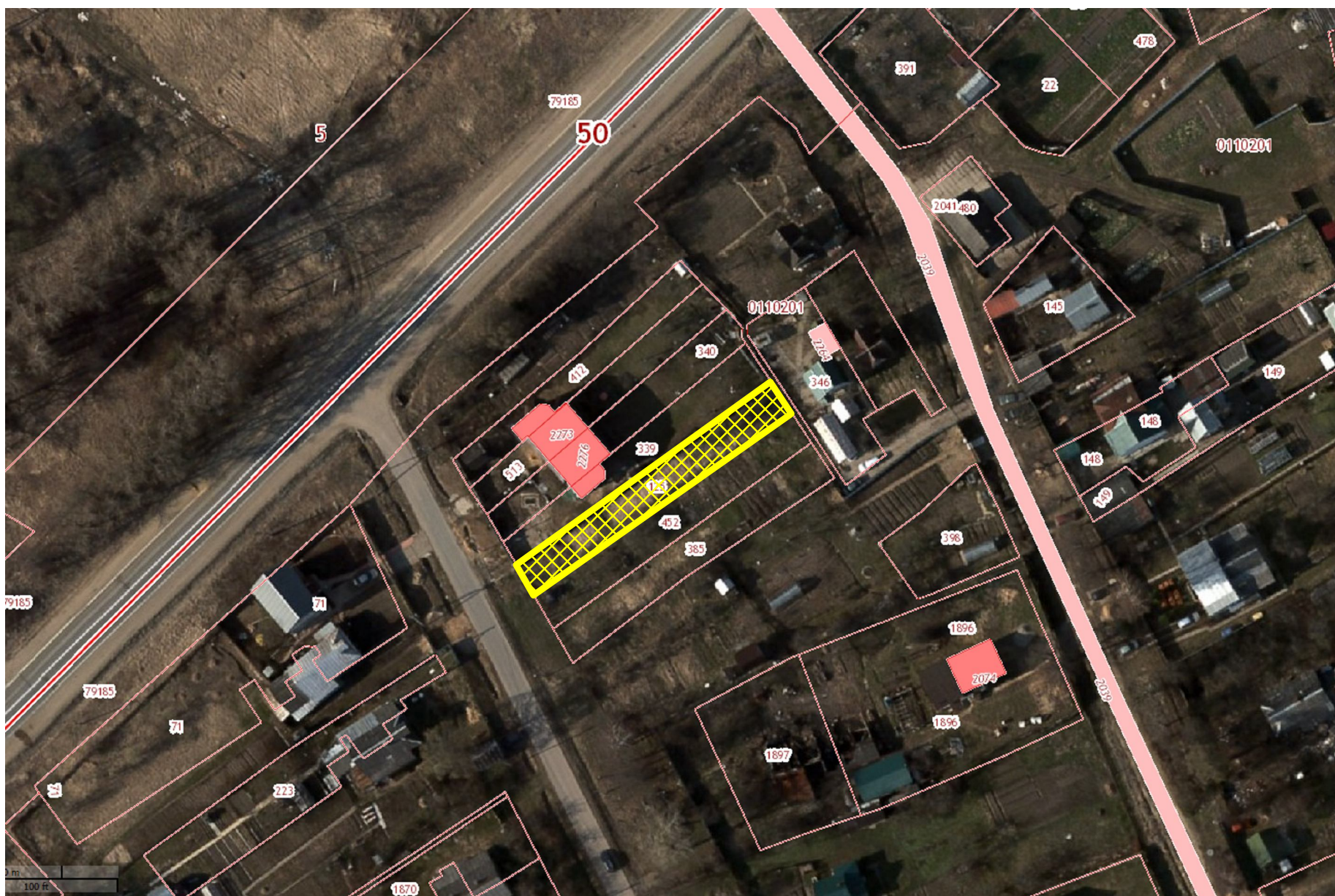
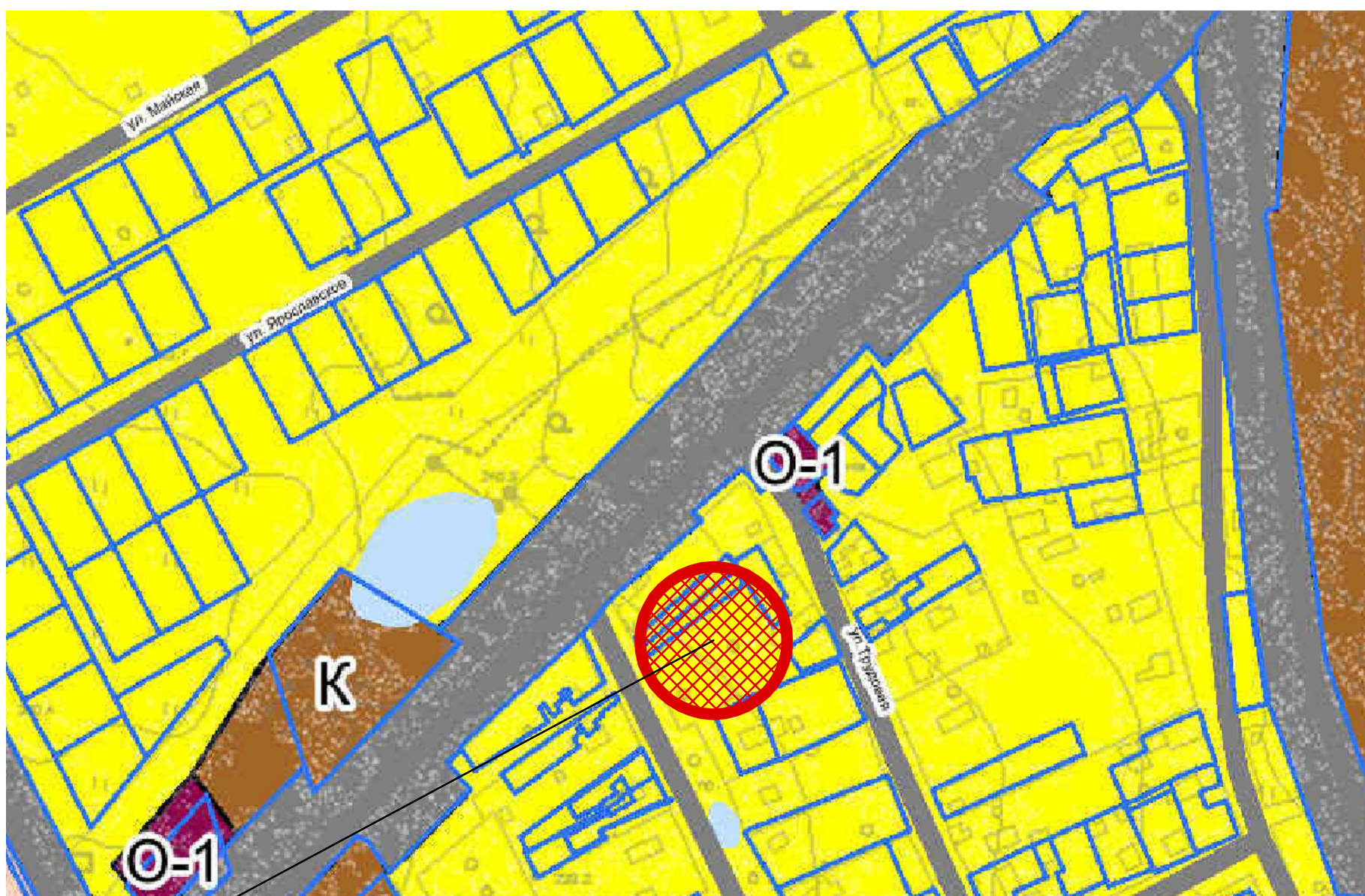


**Ситуационный план б/м  
земельный участок по адресу: Московская область, Сергиево-Посадский район,  
с/т "Медик", участок №6, кадастровый номер 50:05:0120107:125**



**Расположение земельного участка в соответствии с Правилами  
землепользования и застройки городского поселения Краснозаводск**



**Расположение земельного участка с кадастровым номером 50:05:0120107:125**