

Схема расположения земельного участка или земельных участков на кадастровом плане территории кадастровых кварталов №№ 50:05:0140208, 50:05:0140214

Условный номер земельного участка: ЗУ1

Площадь земельного участка: 1500 кв.м

Геоданные (система координат: МСК-50)

Условные обозначения:

————— - граница образуемого земельного участка

————— - граница кадастрового квартала

50:05:0140208 - обозначение кадастрового квартала

————— - граница земельного участка,

зарегистрированного в ЕГРН

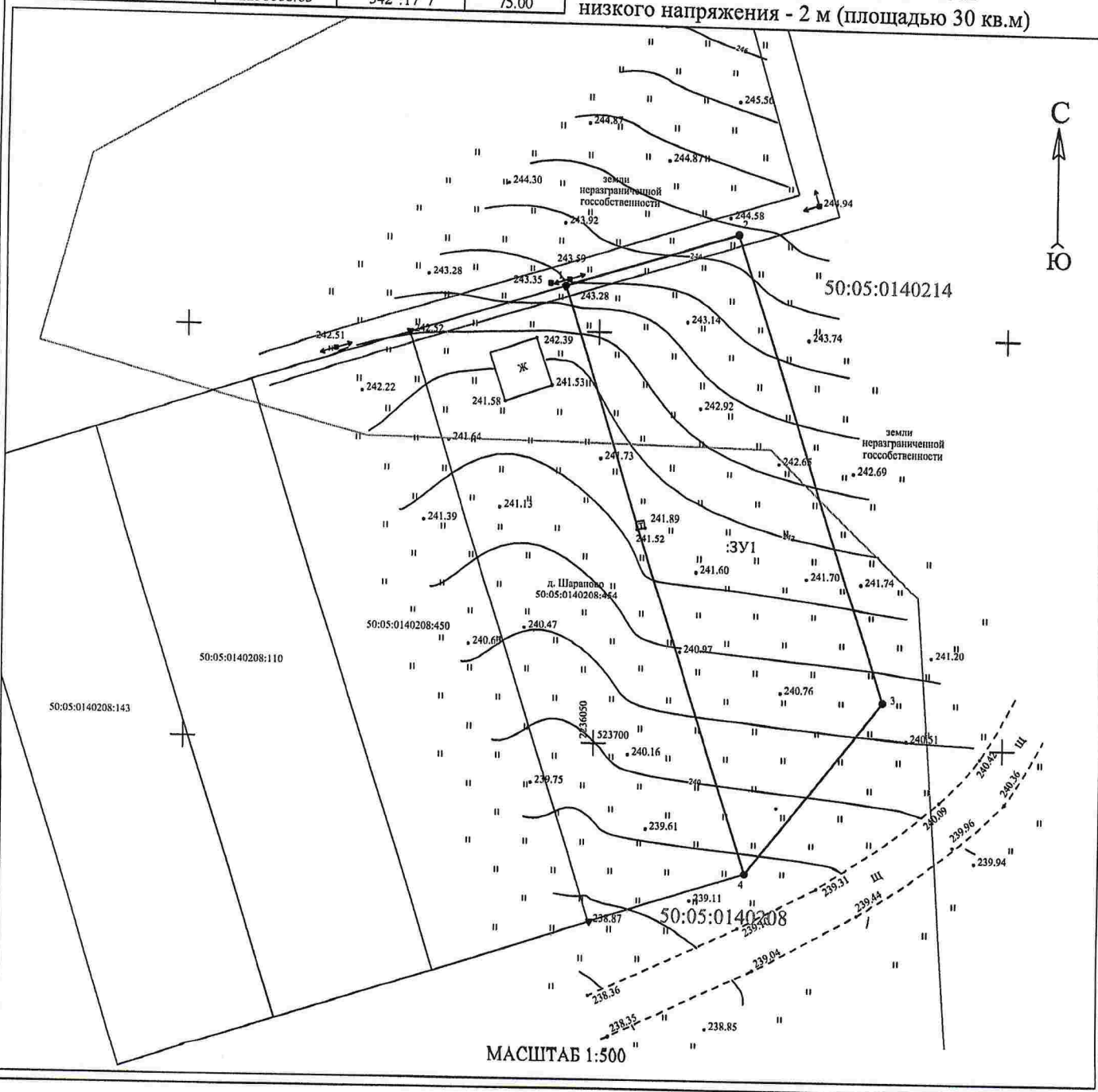
50:05:0140208:454 - кадастровый номер земельного участка,

зарегистрированного в ЕГРН

————— - граница охранной зоны ЛЭП

низкого напряжения - 2 м (площадью 30 кв.м)

Обозначение характерных точек границ	координаты, м		Дирекционный угол	Расстояние, м
	X	Y		
1	523755.72	2236045.82	72° 06' 7	22.23
2	523762.55	2236066.98	162° 17' 5	59.90
3	523705.49	2236085.20	217° 59' 1	26.92
4	523684.27	2236068.63	342° 17' 7	75.00



МАСШТАБ 1:500