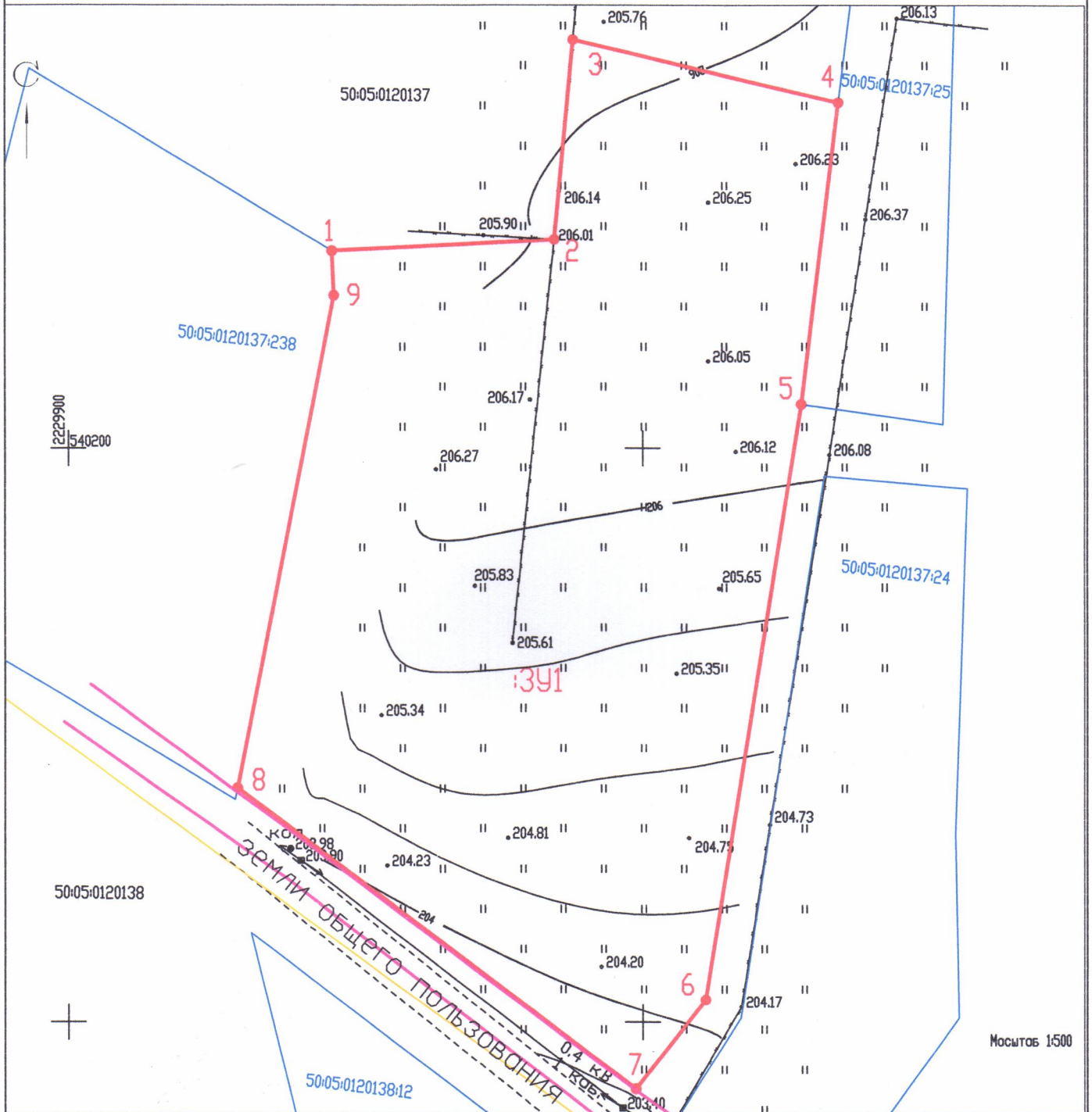


Условный номер земельного участка: не указывается		
Площадь земельного участка: 3000 кв.м		
Обозначение характерных точек границ	Координаты, м	
	X	Y
1	540217,19	2229922,96
2	540218,17	2229942,31
3	540235,59	2229943,94
4	540230,12	2229967,05
5	540203,83	2229963,82
6	540151,94	2229955,47
7	540144,16	2229949,39
8	540170,42	2229914,74
9	540213,32	2229923,14

Утверждено

(Наименование документа об утверждении, включая
 наименования органов государственной власти или
 органов местного самоуправления, принявших
 решение об утверждении схемы или подписавших
 соглашение о перераспределении земельных участков)
 от _____ № _____

Схема расположения земельного участка на кадастровом плане территории



- Условные обозначения
- Граница испрашиваемого земельного участка (S=3000 кв.м)
 - Граница участков, учтенных в ГКН
 - Граница охранной зоны ЛЭП
 - Граница кадастрового квартала
- 50:05:0120137 - Номер кадастрового квартала
 238 - Кадастровый номер земельного участка, учтенного в ГКН