

ОПИСАНИЕ МЕСТОПОЛОЖЕНИЯ ГРАНИЦ

Зона публичного сервитута объекта "Газораспределительная сеть поселка Механизаторов, кадастровый номер 50:05:0050401:1469"

(наименование объекта, местоположение границ которого описано (далее - объект))

Раздел 1

Сведения об объекте		
№ п/п	Характеристики объекта	Описание характеристик
1	2	3
1	Местоположение объекта	Московская область, р-н Сергиево-Посадский муниципальный, п Механизаторов
2	Площадь объекта ± величина погрешности определения площади ($P \pm \Delta P$)	$2\,314 \pm 17 \text{ м}^2$
3	Иные характеристики объекта	Вид объекта реестра границ: Зона с особыми условиями использования территории Содержание ограничений использования объектов недвижимости в пределах зоны или территории: Публичный сервитут, для целей размещения линейных объектов системы газоснабжения, их неотъемлемых технологических частей. Срок установления 49 лет.

Раздел 2

Сведения о местоположении границ объекта					
1. Система координат МСК-50, зона 2					
2. Сведения о характерных точках границ объекта					
Обозначение характерных точек границ	Координаты, м		Метод определения координат характерной точки	Средняя квадратическая погрешность положения характерной точки (Mt), м	Описание обозначения точки на местности (при наличии)
	X	Y			
1	2	3	4	5	6
№ п/п контура: 1					
1	524 082,09	2 216 907,71	Метод спутниковых геодезических измерений (определений)	0,10	—
2	524 104,42	2 216 907,13		0,10	
3	524 106,17	2 216 979,72		0,10	
4	524 110,17	2 216 979,63		0,10	
5	524 108,26	2 216 900,53		0,10	
6	524 165,29	2 216 906,30		0,10	
7	524 162,80	2 216 923,83		0,10	
8	524 161,34	2 216 923,56		0,10	
9	524 160,70	2 216 927,51		0,10	
10	524 162,12	2 216 927,77		0,10	
11	524 154,75	2 216 967,50		0,10	
12	524 153,48	2 216 967,26		0,10	
13	524 152,86	2 216 971,22		0,10	
14	524 154,02	2 216 971,44		0,10	
15	524 143,28	2 217 029,41		0,10	
16	524 151,29	2 217 030,90		0,10	
17	524 152,02	2 217 026,97		0,10	

Раздел 2

Сведения о местоположении границ объекта					
1	2	3	4	5	6
18	524 147,94	2 217 026,21	Метод спутниковых геодезических измерений (определений)	0,10	—
19	524 156,42	2 216 980,44		0,10	
20	524 160,87	2 216 981,27		0,10	
21	524 161,60	2 216 977,34		0,10	
22	524 157,15	2 216 976,51		0,10	
23	524 160,10	2 216 960,63		0,10	
24	524 164,29	2 216 961,40		0,10	
25	524 165,02	2 216 957,47		0,10	
26	524 160,82	2 216 956,69		0,10	
27	524 163,78	2 216 940,72		0,10	
28	524 167,97	2 216 941,49		0,10	
29	524 168,69	2 216 937,56		0,10	
30	524 164,51	2 216 936,79		0,10	
31	524 166,62	2 216 925,43		0,10	
32	524 167,74	2 216 917,50		0,10	
33	524 172,24	2 216 918,13		0,10	
34	524 173,11	2 216 914,21		0,10	
35	524 168,30	2 216 913,54		0,10	
36	524 169,39	2 216 906,28		0,10	
37	524 174,91	2 216 907,07		0,10	

Раздел 2

Сведения о местоположении границ объекта					
1	2	3	4	5	6
38	524 175,39	2 216 903,09	Метод спутниковых геодезических измерений (определений)	0,10	—
39	524 169,89	2 216 902,31		0,10	
40	524 176,57	2 216 855,19		0,10	
41	524 182,81	2 216 856,15		0,10	
42	524 182,73	2 216 852,08		0,10	
43	524 177,09	2 216 851,22		0,10	
44	524 177,63	2 216 846,65		0,10	
45	524 174,92	2 216 840,99		0,10	
46	524 180,62	2 216 837,98		0,10	
47	524 178,79	2 216 834,42		0,10	
48	524 173,09	2 216 837,43		0,10	
49	524 157,92	2 216 809,75		0,10	
50	524 155,99	2 216 806,51		0,10	
51	524 160,48	2 216 803,84		0,10	
52	524 158,44	2 216 800,41		0,10	
53	524 153,95	2 216 803,07		0,10	
54	524 143,93	2 216 786,22		0,10	
55	524 147,92	2 216 783,85		0,10	
56	524 145,51	2 216 780,63		0,10	
57	524 141,89	2 216 782,78		0,10	

Раздел 2

Сведения о местоположении границ объекта					
1	2	3	4	5	6
58	524 135,88	2 216 772,67	Метод спутниковых геодезических измерений (определений)	0,10	—
59	524 134,42	2 216 770,42		0,10	
60	524 138,32	2 216 767,87		0,10	
61	524 136,14	2 216 764,52		0,10	
62	524 128,90	2 216 769,25		0,10	
63	524 132,49	2 216 774,78		0,10	
64	524 143,25	2 216 792,89		0,10	
65	524 140,10	2 216 794,77		0,10	
66	524 142,02	2 216 798,28		0,10	
67	524 145,29	2 216 796,33		0,10	
68	524 154,45	2 216 811,73		0,10	
69	524 170,50	2 216 841,03		0,10	
70	524 173,52	2 216 847,33		0,10	
71	524 172,92	2 216 852,39		0,10	
72	524 165,85	2 216 902,34		0,10	
73	524 107,65	2 216 896,47		0,10	
74	524 107,85	2 216 885,40		0,10	
75	524 135,91	2 216 859,32		0,10	
76	524 134,85	2 216 855,39		0,10	
77	524 134,34	2 216 855,55		0,10	

Раздел 2

Сведения о местоположении границ объекта					
1	2	3	4	5	6
78	524 133,47	2 216 852,81	Метод спутниковых геодезических измерений (определений)	0,10	—
79	524 129,66	2 216 854,02		0,10	
80	524 131,05	2 216 858,37		0,10	
81	524 103,89	2 216 883,62		0,10	
82	524 103,57	2 216 900,06		0,10	
83	524 104,25	2 216 900,13		0,10	
84	524 104,32	2 216 903,13		0,10	
85	524 080,95	2 216 903,72		0,10	
86	524 080,95	2 216 904,72		0,10	
1	524 082,09	2 216 907,71		0,10	
№ п/п контура: 2					
87	524 070,12	2 216 907,98	Метод спутниковых геодезических измерений (определений)	0,10	—
88	524 070,05	2 216 903,99		0,10	
89	524 067,04	2 216 904,07		0,10	
90	524 054,31	2 216 890,39		0,10	
91	524 054,00	2 216 895,95		0,10	
92	524 065,34	2 216 908,11		0,10	
87	524 070,12	2 216 907,98		0,10	
3. Сведения о характерных точках части (частей) границы объекта					
1	2	3	4	5	6
—	—	—	—	—	—

Раздел 3

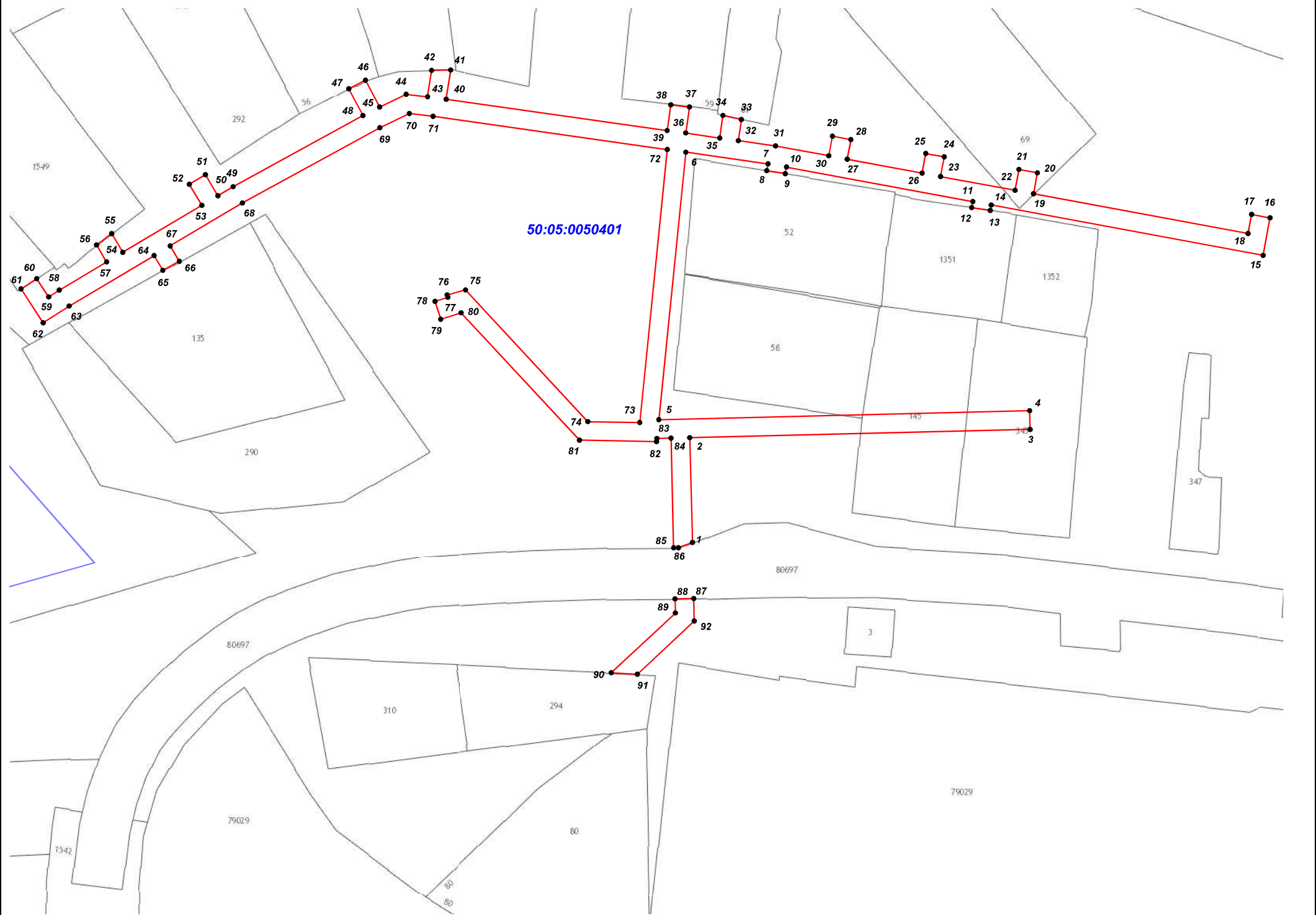
Сведения о местоположении измененных (уточненных) границ объекта

1. Система координат МСК-50, зона 2

2. Сведения о характерных точках границ объекта





Обозначение характерных точек границы	Существующие координаты, м		Измененные (уточненные) координаты, м		Метод определения координат характерной точки	Средняя квадратическая погрешность положения характерной точки (Mt), м	Описание обозначения точки на местности (при наличии)
	X	Y	X	Y			
1	2	3	4	5	6	7	8
—	—	—	—	—	—	—	—
3. Сведения о характерных точках части (частей) границы объекта							
1	2	3	4	5	6	7	8
—	—	—	—	—	—	—	—

Раздел 4
План границ объекта



Масштаб 1:1 000

Используемые условные знаки и обозначения:

-  7 - характерная точка границы зоны
-  - граница зоны
-  - граница земельного участка по сведениям ЕГРН
-  - граница кадастрового квартала по сведениям ЕГРН

Подпись _____ Дата « ____ » _____ 20 ____ г.

Место для оттиска печати (при наличии) лица, составившего описание местоположения границ объекта