

УТВЕРЖДЕНО
Постановлением Главы
Сергиево-Посадского городского округа
от _____ № _____

ОПИСАНИЕ МЕСТОПОЛОЖЕНИЯ ГРАНИЦ

Зона публичного сервитута объекта "Газораспределительная сеть села Глинково, кадастровый номер 50:05:0060301:1452"

(наименование объекта, местоположение границ которого описано (далее - объект))

Раздел 1

Сведения об объекте		
№ п/п	Характеристики объекта	Описание характеристик
1	2	3
1	Местоположение объекта	Московская область, г.о. Сергиево-Посадский, с. Глинково
2	Площадь объекта ± величина погрешности определения площади ($P \pm \Delta P$)	12 210 м ² ± 39 м ²
3	Иные характеристики объекта	Вид объекта реестра границ: Зона с особыми условиями использования территории Содержание ограничений использования объектов недвижимости в пределах зоны или территории: Публичный сервитут, для целей размещения линейных объектов системы газоснабжения, их неотъемлемых технологических частей. Срок установления 49 лет.

Раздел 2

Сведения о местоположении границ объекта

1. Система координат МСК-50, зона 2					
2. Сведения о характерных точках границ объекта					
Обозначение характерных точек границ	Координаты, м		Метод определения координат характерной точки	Средняя квадратическая погрешность положения характерной точки (M _t), м	Описание обозначения точки на местности (при наличии)
	X	Y			
1	2	3	4	5	6
№ п/п контура: 1					
1	528 560,97	2 231 593,33	Метод спутниковых геодезических измерений (определений)	0,10	—
2	528 565,41	2 231 588,91		0,10	
3	528 561,56	2 231 584,95		0,10	
4	528 564,46	2 231 582,18		0,10	
5	528 571,07	2 231 588,93		0,10	
6	528 566,63	2 231 593,35		0,10	
7	528 574,96	2 231 601,73		0,10	
8	528 585,21	2 231 591,54		0,10	
9	528 582,72	2 231 589,04		0,10	
10	528 585,56	2 231 586,22		0,10	
11	528 590,86	2 231 591,55		0,10	
12	528 574,94	2 231 607,38		0,10	
1	528 560,97	2 231 593,33		0,10	
№ п/п контура: 2					
13	528 282,32	2 232 099,81	Метод спутниковых геодезических измерений (определений)	0,10	—
14	528 282,74	2 232 097,35		0,10	
15	528 283,75	2 232 095,06		0,10	

Раздел 2

Сведения о местоположении границ объекта					
1	2	3	4	5	6
16	528 285,30	2 232 093,10	Метод спутниковых геодезических измерений (определений)	0,10	—
17	528 286,50	2 232 091,92		0,10	
18	528 289,08	2 232 090,08		0,10	
19	528 291,44	2 232 089,26		0,10	
20	528 293,93	2 232 089,05		0,10	
21	528 296,40	2 232 089,47		0,10	
22	528 298,68	2 232 090,48		0,10	
23	528 301,07	2 232 092,46		0,10	
24	528 302,90	2 232 095,04		0,10	
25	528 303,72	2 232 097,40		0,10	
26	528 303,93	2 232 099,89		0,10	
27	528 303,52	2 232 102,36		0,10	
28	528 302,50	2 232 104,64		0,10	
29	528 300,95	2 232 106,61		0,10	
30	528 299,75	2 232 107,79		0,10	
31	528 297,17	2 232 109,62		0,10	
32	528 294,81	2 232 110,44		0,10	
33	528 292,32	2 232 110,65		0,10	
34	528 289,85	2 232 110,24		0,10	
35	528 287,57	2 232 109,22		0,10	

Раздел 2

Сведения о местоположении границ объекта

1	2	3	4	5	6
36	528 285,18	2 232 107,24	Метод спутниковых геодезических измерений (определений)	0,10	—
37	528 283,35	2 232 104,67		0,10	
38	528 282,53	2 232 102,30		0,10	
13	528 282,32	2 232 099,81		0,10	
№ п/п контура: 3					
39	528 810,97	2 231 533,42	Метод спутниковых геодезических измерений (определений)	0,10	—
40	528 817,14	2 231 532,03		0,10	
41	528 819,49	2 231 542,52		0,10	
42	528 825,95	2 231 541,03		0,10	
43	528 824,79	2 231 537,18		0,10	
44	528 822,51	2 231 537,71		0,10	
45	528 817,05	2 231 513,34		0,10	
46	528 820,18	2 231 512,68		0,10	
47	528 819,05	2 231 508,83		0,10	
48	528 816,18	2 231 509,44		0,10	
49	528 812,72	2 231 494,01		0,10	
50	528 815,19	2 231 493,46		0,10	
51	528 814,27	2 231 489,57		0,10	
52	528 811,85	2 231 490,11		0,10	
53	528 802,66	2 231 449,08		0,10	

Раздел 2

Сведения о местоположении границ объекта					
1	2	3	4	5	6
54	528 803,58	2 231 448,88	Метод спутниковых геодезических измерений (определений)	0,10	—
55	528 802,71	2 231 444,97		0,10	
56	528 801,78	2 231 445,18		0,10	
57	528 799,43	2 231 434,65		0,10	
58	528 801,52	2 231 434,18		0,10	
59	528 801,18	2 231 431,62		0,10	
60	528 794,96	2 231 433,01		0,10	
61	528 816,27	2 231 528,12		0,10	
62	528 810,05	2 231 529,63		0,10	
39	528 810,97	2 231 533,42		0,10	
№ п/п контура: 4					
63	528 818,56	2 231 673,14	Метод спутниковых геодезических измерений (определений)	0,10	—
64	528 822,77	2 231 677,64		0,10	
65	528 825,70	2 231 674,91		0,10	
66	528 821,55	2 231 670,47		0,10	
67	528 828,66	2 231 663,84		0,10	
68	528 844,07	2 231 654,35		0,10	
69	528 872,73	2 231 640,80		0,10	
70	528 878,58	2 231 638,65		0,10	
71	528 902,20	2 231 629,99		0,10	

Раздел 2

Сведения о местоположении границ объекта

1	2	3	4	5	6
72	528 902,39	2 231 630,52	Метод спутниковых геодезических измерений (определений)	0,10	—
73	528 906,15	2 231 629,14		0,10	
74	528 905,95	2 231 628,61		0,10	
75	528 940,09	2 231 616,08		0,10	
76	528 952,36	2 231 670,53		0,10	
77	528 961,76	2 231 705,86		0,10	
78	528 960,93	2 231 706,09		0,10	
79	528 961,96	2 231 709,95		0,10	
80	528 962,79	2 231 709,73		0,10	
81	528 971,06	2 231 740,81		0,10	
82	528 970,66	2 231 740,93		0,10	
83	528 971,77	2 231 744,76		0,10	
84	528 972,09	2 231 744,68		0,10	
85	528 980,14	2 231 774,91		0,10	
86	528 979,73	2 231 775,02		0,10	
87	528 980,69	2 231 778,89		0,10	
88	528 981,17	2 231 778,78		0,10	
89	528 994,93	2 231 830,50		0,10	
90	529 004,42	2 231 860,26		0,10	
91	529 008,23	2 231 859,04		0,10	

Раздел 2

Сведения о местоположении границ объекта

1	2	3	4	5	6
92	528 998,77	2 231 829,37	Метод спутниковых геодезических измерений (определений)	0,10	—
93	528 956,24	2 231 669,58		0,10	
94	528 942,99	2 231 610,75		0,10	
95	528 871,18	2 231 637,11		0,10	
96	528 842,16	2 231 650,83		0,10	
97	528 827,90	2 231 659,61		0,10	
98	528 827,49	2 231 660,77		0,10	
99	528 819,39	2 231 672,35		0,10	
63	528 818,56	2 231 673,14		0,10	
№ п/п контура: 5					
100	528 809,24	2 231 681,96	Метод спутниковых геодезических измерений (определений)	0,10	—
101	528 812,62	2 231 685,58		0,10	
102	528 809,70	2 231 688,31		0,10	
103	528 806,33	2 231 684,70		0,10	
100	528 809,24	2 231 681,96		0,10	
№ п/п контура: 6					
104	528 789,58	2 231 700,42	Метод спутниковых геодезических измерений (определений)	0,10	—
105	528 786,64	2 231 703,12		0,10	
106	528 787,88	2 231 704,46		0,10	
107	528 790,81	2 231 701,73		0,10	
104	528 789,58	2 231 700,42		0,10	
№ п/п контура: 7					

Раздел 2

Сведения о местоположении границ объекта

1	2	3	4	5	6
108	528 777,91	2 231 711,13	Метод спутниковых геодезических измерений (определений)	0,10	—
109	528 774,97	2 231 713,84		0,10	
110	528 775,88	2 231 714,83		0,10	
111	528 778,82	2 231 712,11		0,10	
108	528 777,91	2 231 711,13		0,10	
№ п/п контура: 8					
112	528 753,66	2 231 733,49	Метод спутниковых геодезических измерений (определений)	0,10	—
113	528 755,40	2 231 735,38		0,10	
114	528 758,18	2 231 732,50		0,10	
115	528 756,60	2 231 730,78		0,10	
112	528 753,66	2 231 733,49		0,10	
№ п/п контура: 9					
116	528 744,60	2 231 741,84	Метод спутниковых геодезических измерений (определений)	0,10	—
117	528 746,53	2 231 743,92		0,10	
118	528 743,64	2 231 746,67		0,10	
119	528 741,66	2 231 744,55		0,10	
116	528 744,60	2 231 741,84		0,10	
№ п/п контура: 10					
120	528 492,07	2 232 089,25	Метод спутниковых геодезических измерений (определений)	0,10	—
121	528 491,15	2 232 093,14		0,10	
122	528 488,49	2 232 092,37		0,10	
123	528 489,50	2 232 088,49		0,10	

Раздел 2

Сведения о местоположении границ объекта

1	2	3	4	5	6
120	528 492,07	2 232 089,25	Метод спутниковых геодезических измерений (определений)	0,10	—
№ п/п контура: 11					
124	528 726,30	2 231 758,73	Метод спутниковых геодезических измерений (определений)	0,10	—
125	528 728,21	2 231 760,78		0,10	
126	528 726,25	2 231 762,64		0,10	
127	528 727,54	2 231 764,00		0,10	
128	528 724,64	2 231 766,76		0,10	
129	528 723,35	2 231 765,40		0,10	
130	528 716,81	2 231 771,63		0,10	
131	528 718,75	2 231 773,67		0,10	
132	528 715,86	2 231 776,43		0,10	
133	528 713,92	2 231 774,39		0,10	
134	528 699,73	2 231 787,91		0,10	
135	528 694,77	2 231 792,93		0,10	
136	528 697,49	2 231 795,62		0,10	
137	528 694,77	2 231 798,53		0,10	
138	528 691,96	2 231 795,78		0,10	
139	528 680,81	2 231 807,07		0,10	
140	528 684,28	2 231 810,49		0,10	
141	528 681,63	2 231 813,49		0,10	

Раздел 2

Сведения о местоположении границ объекта

1	2	3	4	5	6
142	528 678,00	2 231 809,91	Метод спутниковых геодезических измерений (определений)	0,10	—
143	528 675,38	2 231 812,57		0,10	
144	528 679,16	2 231 816,30		0,10	
145	528 676,51	2 231 819,31		0,10	
146	528 672,57	2 231 815,42		0,10	
147	528 657,20	2 231 830,98		0,10	
148	528 661,41	2 231 835,11		0,10	
149	528 658,44	2 231 837,82		0,10	
150	528 654,39	2 231 833,82		0,10	
151	528 643,53	2 231 844,82		0,10	
152	528 647,92	2 231 849,15		0,10	
153	528 645,17	2 231 852,05		0,10	
154	528 640,72	2 231 847,67		0,10	
155	528 619,34	2 231 869,32		0,10	
156	528 624,40	2 231 874,31		0,10	
157	528 621,67	2 231 877,24		0,10	
158	528 616,53	2 231 872,16		0,10	
159	528 611,99	2 231 876,77		0,10	
160	528 598,62	2 231 895,94		0,10	
161	528 602,50	2 231 898,65		0,10	

Раздел 2

Сведения о местоположении границ объекта					
1	2	3	4	5	6
162	528 600,22	2 231 901,93	Метод спутниковых геодезических измерений (определений)	0,10	—
163	528 596,34	2 231 899,23		0,10	
164	528 571,40	2 231 935,02		0,10	
165	528 550,01	2 231 975,30		0,10	
166	528 553,87	2 231 977,30		0,10	
167	528 551,96	2 231 980,81		0,10	
168	528 548,14	2 231 978,83		0,10	
169	528 546,73	2 231 981,48		0,10	
170	528 543,63	2 231 979,84		0,10	
171	528 542,38	2 231 982,20		0,10	
172	528 538,71	2 231 991,21		0,10	
173	528 544,33	2 231 993,50		0,10	
174	528 542,82	2 231 997,20		0,10	
175	528 537,20	2 231 994,91		0,10	
176	528 532,81	2 232 005,70		0,10	
177	528 536,47	2 232 006,78		0,10	
178	528 535,34	2 232 010,61		0,10	
179	528 531,51	2 232 009,48		0,10	
180	528 526,96	2 232 024,91		0,10	
181	528 528,84	2 232 025,46		0,10	

Раздел 2

Сведения о местоположении границ объекта

1	2	3	4	5	6
182	528 527,71	2 232 029,30	Метод спутниковых геодезических измерений (определений)	0,10	—
183	528 525,83	2 232 028,75		0,10	
184	528 520,82	2 232 045,75		0,10	
185	528 521,98	2 232 052,00		0,10	
186	528 530,56	2 232 055,94		0,10	
187	528 519,22	2 232 094,92		0,10	
188	528 511,14	2 232 092,57		0,10	
189	528 508,26	2 232 104,42		0,10	
190	528 511,99	2 232 105,34		0,10	
191	528 510,96	2 232 109,20		0,10	
192	528 507,31	2 232 108,31		0,10	
193	528 502,56	2 232 127,84		0,10	
194	528 505,22	2 232 128,48		0,10	
195	528 504,27	2 232 132,37		0,10	
196	528 501,62	2 232 131,73		0,10	
197	528 495,09	2 232 158,56		0,10	
198	528 497,20	2 232 159,07		0,10	
199	528 496,19	2 232 162,94		0,10	
200	528 494,15	2 232 162,44		0,10	
201	528 485,77	2 232 196,89		0,10	

Раздел 2

Сведения о местоположении границ объекта					
1	2	3	4	5	6
202	528 527,86	2 232 214,34	Метод спутниковых геодезических измерений (определений)	0,10	—
203	528 529,22	2 232 211,30		0,10	
204	528 585,94	2 232 240,35		0,10	
205	528 584,11	2 232 243,91		0,10	
206	528 582,14	2 232 242,90		0,10	
207	528 581,63	2 232 243,91		0,10	
208	528 578,07	2 232 242,09		0,10	
209	528 578,58	2 232 241,08		0,10	
210	528 568,04	2 232 235,68		0,10	
211	528 567,66	2 232 236,40		0,10	
212	528 564,10	2 232 234,58		0,10	
213	528 564,47	2 232 233,85		0,10	
214	528 553,87	2 232 228,42		0,10	
215	528 553,40	2 232 229,34		0,10	
216	528 549,84	2 232 227,52		0,10	
217	528 550,31	2 232 226,60		0,10	
218	528 539,57	2 232 221,10		0,10	
219	528 539,18	2 232 221,86		0,10	
220	528 535,62	2 232 220,03		0,10	
221	528 536,01	2 232 219,27		0,10	

Раздел 2

Сведения о местоположении границ объекта					
1	2	3	4	5	6
222	528 531,15	2 232 216,79	Метод спутниковых геодезических измерений (определений)	0,10	—
223	528 529,93	2 232 219,53		0,10	
224	528 529,02	2 232 219,16		0,10	
225	528 507,71	2 232 274,50		0,10	
226	528 623,56	2 232 332,05		0,10	
227	528 621,54	2 232 336,12		0,10	
228	528 617,96	2 232 334,34		0,10	
229	528 618,20	2 232 333,85		0,10	
230	528 607,38	2 232 328,48		0,10	
231	528 607,19	2 232 328,85		0,10	
232	528 603,61	2 232 327,07		0,10	
233	528 603,79	2 232 326,70		0,10	
234	528 593,50	2 232 321,58		0,10	
235	528 593,30	2 232 321,97		0,10	
236	528 589,72	2 232 320,19		0,10	
237	528 589,91	2 232 319,80		0,10	
238	528 579,23	2 232 314,50		0,10	
239	528 579,01	2 232 314,94		0,10	
240	528 575,43	2 232 313,16		0,10	
241	528 575,65	2 232 312,72		0,10	

Раздел 2

Сведения о местоположении границ объекта

1	2	3	4	5	6
242	528 565,03	2 232 307,44	Метод спутниковых геодезических измерений (определений)	0,10	—
243	528 564,80	2 232 307,90		0,10	
244	528 561,22	2 232 306,12		0,10	
245	528 561,45	2 232 305,66		0,10	
246	528 550,57	2 232 300,26		0,10	
247	528 550,40	2 232 300,61		0,10	
248	528 546,82	2 232 298,83		0,10	
249	528 546,99	2 232 298,48		0,10	
250	528 536,33	2 232 293,18		0,10	
251	528 536,05	2 232 293,73		0,10	
252	528 532,47	2 232 291,96		0,10	
253	528 532,74	2 232 291,40		0,10	
254	528 521,90	2 232 286,01		0,10	
255	528 521,67	2 232 286,48		0,10	
256	528 518,08	2 232 284,71		0,10	
257	528 518,32	2 232 284,23		0,10	
258	528 506,27	2 232 278,25		0,10	
259	528 465,15	2 232 385,04		0,10	
260	528 563,64	2 232 432,01		0,10	
261	528 605,79	2 232 452,98		0,10	

Раздел 2

Сведения о местоположении границ объекта

1	2	3	4	5	6
262	528 695,20	2 232 500,40	Метод спутниковых геодезических измерений (определений)	0,10	—
263	528 693,32	2 232 503,93		0,10	
264	528 603,96	2 232 456,54		0,10	
265	528 561,89	2 232 435,60		0,10	
266	528 463,71	2 232 388,78		0,10	
267	528 460,96	2 232 395,93		0,10	
268	528 678,66	2 232 503,35		0,10	
269	528 676,89	2 232 506,94		0,10	
270	528 455,91	2 232 397,90		0,10	
271	528 525,33	2 232 217,62		0,10	
272	528 481,15	2 232 199,31		0,10	
273	528 481,73	2 232 196,55		0,10	
274	528 503,13	2 232 108,57		0,10	
275	528 509,38	2 232 087,89		0,10	
276	528 516,49	2 232 089,96		0,10	
277	528 525,75	2 232 058,14		0,10	
278	528 518,42	2 232 054,77		0,10	
279	528 518,13	2 232 053,16		0,10	
280	528 518,45	2 232 051,39		0,10	
281	528 529,48	2 232 011,34		0,10	

Раздел 2

Сведения о местоположении границ объекта

1	2	3	4	5	6
282	528 537,99	2 231 988,79	Метод спутниковых геодезических измерений (определений)	0,10	—
283	528 543,82	2 231 975,41		0,10	
284	528 545,07	2 231 976,08		0,10	
285	528 567,04	2 231 934,70		0,10	
286	528 563,89	2 231 932,78		0,10	
287	528 565,71	2 231 929,20		0,10	
288	528 569,12	2 231 931,29		0,10	
289	528 608,90	2 231 874,20		0,10	
290	528 686,73	2 231 795,41		0,10	
124	528 726,30	2 231 758,73		0,10	
№ п/п контура: 12					
291	528 563,57	2 231 911,78	Метод спутниковых геодезических измерений (определений)	0,10	—
292	528 563,04	2 231 911,26		0,10	
293	528 575,05	2 231 892,26		0,10	
294	528 580,99	2 231 886,40		0,10	
295	528 579,95	2 231 885,33		0,10	
296	528 588,54	2 231 874,82		0,10	
297	528 598,23	2 231 864,18		0,10	
298	528 607,99	2 231 854,18		0,10	
299	528 650,02	2 231 815,02		0,10	

Раздел 2

Сведения о местоположении границ объекта					
1	2	3	4	5	6
300	528 703,03	2 231 766,04	Метод спутниковых геодезических измерений (определений)	0,10	—
301	528 757,54	2 231 715,27		0,10	
302	528 776,45	2 231 697,98		0,10	
303	528 777,39	2 231 694,30		0,10	
304	528 781,09	2 231 690,88		0,10	
305	528 784,42	2 231 690,71		0,10	
306	528 811,57	2 231 664,96		0,10	
307	528 818,20	2 231 655,31		0,10	
308	528 822,04	2 231 643,87		0,10	
309	528 822,61	2 231 633,94		0,10	
310	528 821,85	2 231 625,43		0,10	
311	528 821,21	2 231 621,42		0,10	
312	528 810,42	2 231 574,03		0,10	
313	528 797,00	2 231 520,56		0,10	
314	528 795,11	2 231 521,01		0,10	
315	528 779,43	2 231 454,90		0,10	
316	528 766,19	2 231 406,22		0,10	
317	528 762,33	2 231 407,27		0,10	
318	528 762,72	2 231 408,68		0,10	
319	528 761,52	2 231 408,99		0,10	

Раздел 2

Сведения о местоположении границ объекта					
1	2	3	4	5	6
320	528 762,50	2 231 412,87	Метод спутниковых геодезических измерений (определений)	0,10	—
321	528 763,77	2 231 412,54		0,10	
322	528 765,46	2 231 418,78		0,10	
323	528 764,50	2 231 419,02		0,10	
324	528 765,48	2 231 422,90		0,10	
325	528 766,51	2 231 422,64		0,10	
326	528 772,12	2 231 443,28		0,10	
327	528 771,77	2 231 443,38		0,10	
328	528 772,82	2 231 447,24		0,10	
329	528 773,17	2 231 447,14		0,10	
330	528 775,55	2 231 455,88		0,10	
331	528 777,79	2 231 465,33		0,10	
332	528 777,32	2 231 465,43		0,10	
333	528 778,29	2 231 469,31		0,10	
334	528 778,71	2 231 469,22		0,10	
335	528 792,15	2 231 525,82		0,10	
336	528 795,40	2 231 525,05		0,10	
337	528 797,52	2 231 533,59		0,10	
338	528 795,16	2 231 534,13		0,10	
339	528 796,21	2 231 538,00		0,10	

Раздел 2

Сведения о местоположении границ объекта					
1	2	3	4	5	6
340	528 798,49	2 231 537,47	Метод спутниковых геодезических измерений (определений)	0,10	—
341	528 804,10	2 231 560,06		0,10	
342	528 814,43	2 231 599,72		0,10	
343	528 813,41	2 231 599,98		0,10	
344	528 814,27	2 231 603,90		0,10	
345	528 815,43	2 231 603,59		0,10	
346	528 817,50	2 231 611,53		0,10	
347	528 819,49	2 231 621,62		0,10	
348	528 820,29	2 231 625,69		0,10	
349	528 820,88	2 231 628,69		0,10	
350	528 819,26	2 231 629,01		0,10	
351	528 819,98	2 231 632,94		0,10	
352	528 821,66	2 231 632,61		0,10	
353	528 821,80	2 231 633,34		0,10	
354	528 812,33	2 231 659,86		0,10	
355	528 771,86	2 231 697,18		0,10	
356	528 770,92	2 231 696,17		0,10	
357	528 767,90	2 231 698,80		0,10	
358	528 768,92	2 231 699,89		0,10	
359	528 761,88	2 231 706,39		0,10	

Раздел 2

Сведения о местоположении границ объекта					
1	2	3	4	5	6
360	528 761,43	2 231 705,90	Метод спутниковых геодезических измерений (определений)	0,10	—
361	528 758,49	2 231 708,61		0,10	
362	528 758,93	2 231 709,10		0,10	
363	528 748,06	2 231 719,13		0,10	
364	528 747,47	2 231 718,52		0,10	
365	528 744,56	2 231 721,26		0,10	
366	528 745,15	2 231 721,88		0,10	
367	528 720,72	2 231 745,14		0,10	
368	528 719,76	2 231 744,13		0,10	
369	528 716,82	2 231 746,85		0,10	
370	528 717,82	2 231 747,89		0,10	
371	528 705,68	2 231 759,44		0,10	
372	528 704,16	2 231 757,84		0,10	
373	528 701,11	2 231 760,45		0,10	
374	528 702,79	2 231 762,20		0,10	
375	528 684,65	2 231 779,46		0,10	
376	528 682,64	2 231 777,35		0,10	
377	528 679,86	2 231 780,24		0,10	
378	528 681,75	2 231 782,22		0,10	
379	528 666,57	2 231 796,67		0,10	

Раздел 2

Сведения о местоположении границ объекта					
1	2	3	4	5	6
380	528 665,06	2 231 795,08	Метод спутниковых геодезических измерений (определений)	0,10	—
381	528 662,11	2 231 797,78		0,10	
382	528 663,67	2 231 799,42		0,10	
383	528 643,24	2 231 818,87		0,10	
384	528 642,11	2 231 817,68		0,10	
385	528 639,21	2 231 820,44		0,10	
386	528 640,34	2 231 821,62		0,10	
387	528 634,38	2 231 827,25		0,10	
388	528 627,92	2 231 820,28		0,10	
389	528 610,38	2 231 802,29		0,10	
390	528 607,51	2 231 805,09		0,10	
391	528 625,02	2 231 823,03		0,10	
392	528 631,45	2 231 829,97		0,10	
393	528 624,76	2 231 836,16		0,10	
394	528 623,05	2 231 834,32		0,10	
395	528 620,12	2 231 837,04		0,10	
396	528 621,83	2 231 838,88		0,10	
397	528 602,86	2 231 856,45		0,10	
398	528 601,52	2 231 855,04		0,10	
399	528 598,73	2 231 857,90		0,10	

Раздел 2

Сведения о местоположении границ объекта					
1	2	3	4	5	6
400	528 600,03	2 231 859,28	Метод спутниковых геодезических измерений (определений)	0,10	—
401	528 589,71	2 231 870,53		0,10	
402	528 588,22	2 231 869,16		0,10	
403	528 585,52	2 231 872,11		0,10	
404	528 587,01	2 231 873,47		0,10	
405	528 579,36	2 231 881,82		0,10	
406	528 560,47	2 231 909,18		0,10	
407	528 554,69	2 231 918,89		0,10	
408	528 553,12	2 231 921,52		0,10	
409	528 547,80	2 231 918,30		0,10	
410	528 548,01	2 231 917,66		0,10	
411	528 509,73	2 231 889,02		0,10	
412	528 503,64	2 231 884,59		0,10	
413	528 501,28	2 231 887,82		0,10	
414	528 507,03	2 231 892,00		0,10	
415	528 543,36	2 231 919,16		0,10	
416	528 541,72	2 231 923,98		0,10	
417	528 466,71	2 231 885,90		0,10	
418	528 473,44	2 231 872,65		0,10	
419	528 469,87	2 231 870,84		0,10	

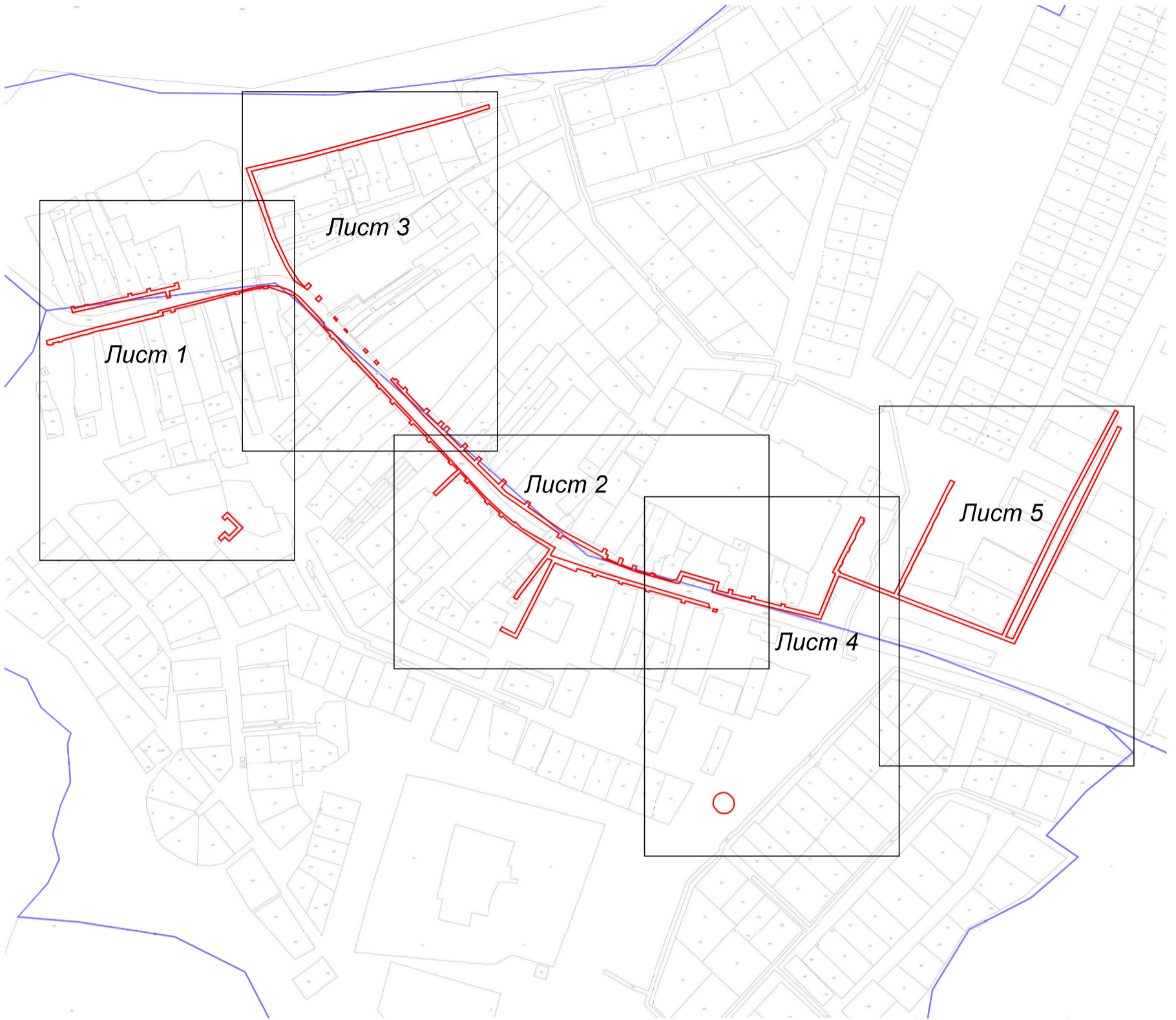
Раздел 2

Сведения о местоположении границ объекта					
1	2	3	4	5	6
420	528 461,34	2 231 887,65	Метод спутниковых геодезических измерений (определений)	0,10	—
421	528 538,94	2 231 927,06		0,10	
422	528 530,28	2 231 948,61		0,10	
423	528 533,21	2 231 949,83		0,10	
424	528 527,97	2 231 965,83		0,10	
425	528 526,05	2 231 965,20		0,10	
426	528 524,80	2 231 969,00		0,10	
427	528 526,72	2 231 969,63		0,10	
428	528 524,10	2 231 977,63		0,10	
429	528 519,81	2 231 992,47		0,10	
430	528 518,06	2 231 991,97		0,10	
431	528 516,94	2 231 995,81		0,10	
432	528 518,69	2 231 996,32		0,10	
433	528 511,80	2 232 020,13		0,10	
434	528 510,12	2 232 019,64		0,10	
435	528 509,01	2 232 023,49		0,10	
436	528 510,68	2 232 023,97		0,10	
437	528 501,20	2 232 056,72		0,10	
438	528 498,63	2 232 055,97		0,10	
439	528 497,52	2 232 059,82		0,10	

Раздел 2

Сведения о местоположении границ объекта					
1	2	3	4	5	6
440	528 500,09	2 232 060,56	Метод спутниковых геодезических измерений (определений)	0,10	—
441	528 492,83	2 232 085,61		0,10	
442	528 492,98	2 232 085,65		0,10	
443	528 497,30	2 232 084,49		0,10	
444	528 527,93	2 231 978,81		0,10	
445	528 546,51	2 231 922,20		0,10	
446	528 551,04	2 231 924,94		0,10	
447	528 554,70	2 231 927,19		0,10	
448	528 556,51	2 231 923,59		0,10	
449	528 558,01	2 231 920,82		0,10	
291	528 563,57	2 231 911,78		0,10	
3. Сведения о характерных точках части (частей) границы объекта					
1	2	3	4	5	6
—	—	—	—	—	—

Раздел 4
План границ объекта



Масштаб 1:5 000

Используемые условные знаки и обозначения:

- 7 - характерная точка границы зоны
- (red) - граница зоны
- (grey) - граница земельного участка по сведениям ЕГРН
- (blue) - граница кадастрового квартала по сведениям ЕГРН

Подпись _____



Дата « 11 » декабря 20 19 г.

Место для оттиска печати (при наличии) лица, составившего описание местоположения границ объекта

План границ объекта

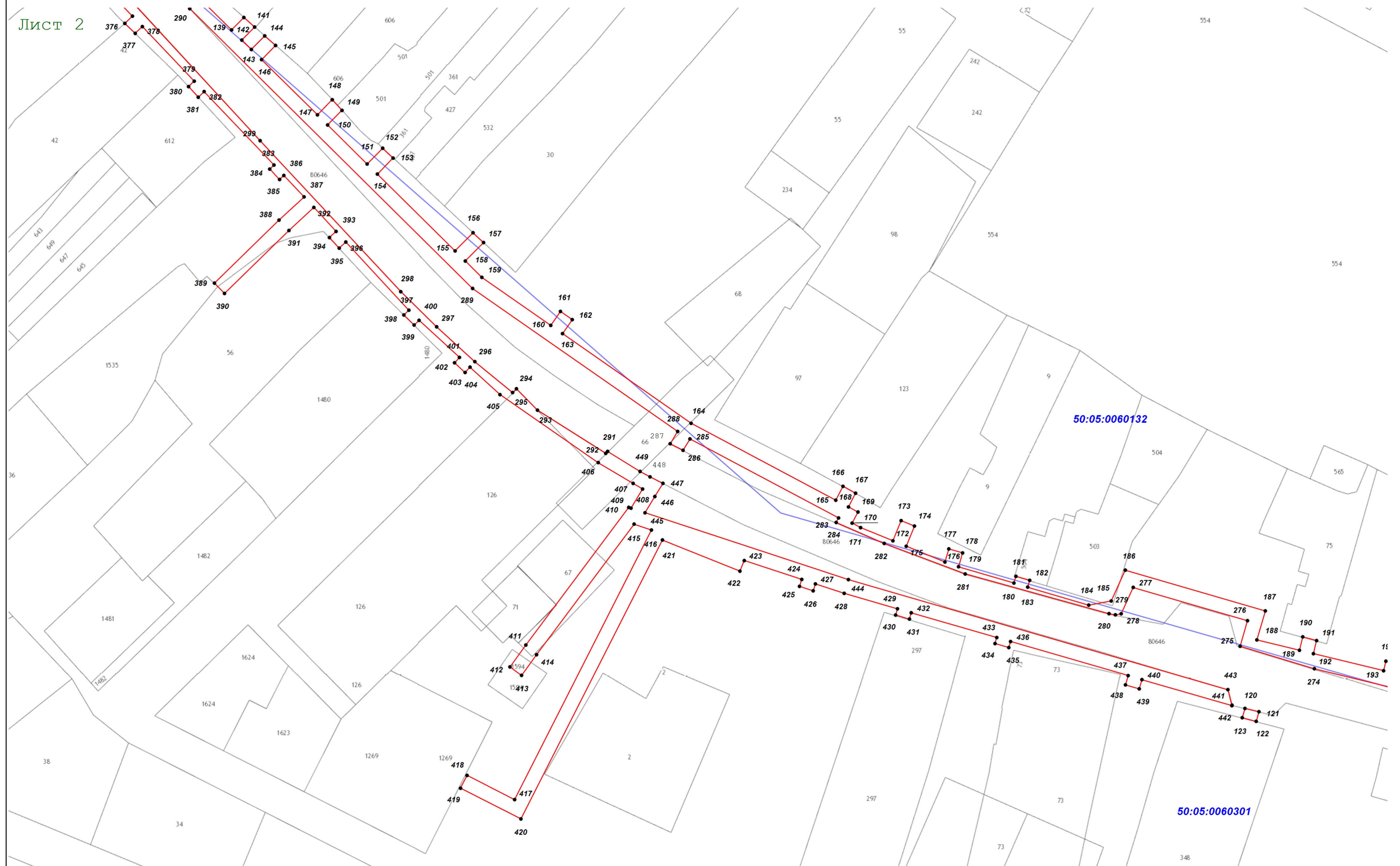
Лист 1



Масштаб 1:1 000

План границ объекта

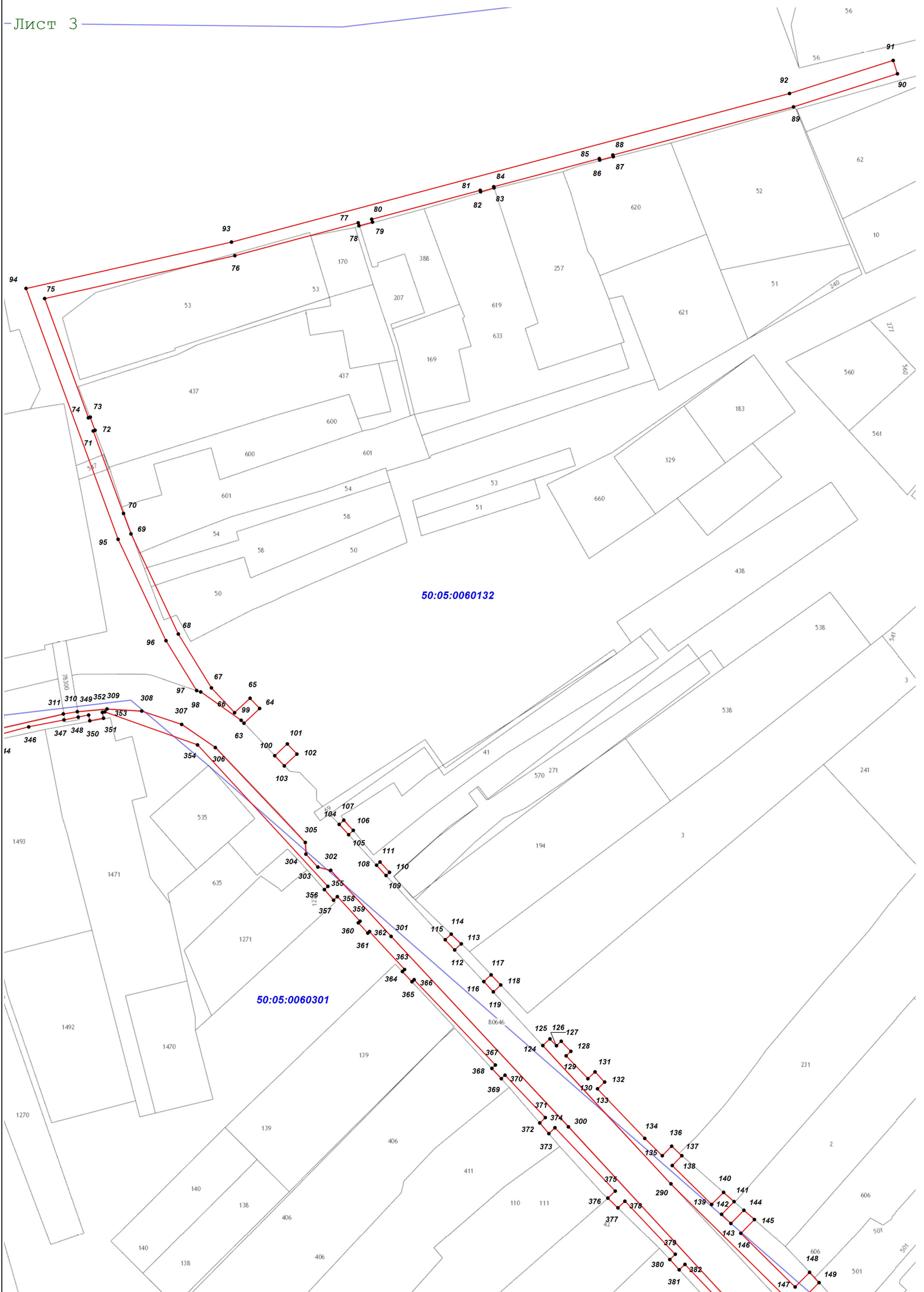
Лист 2



Масштаб 1:1 000

План границ объекта

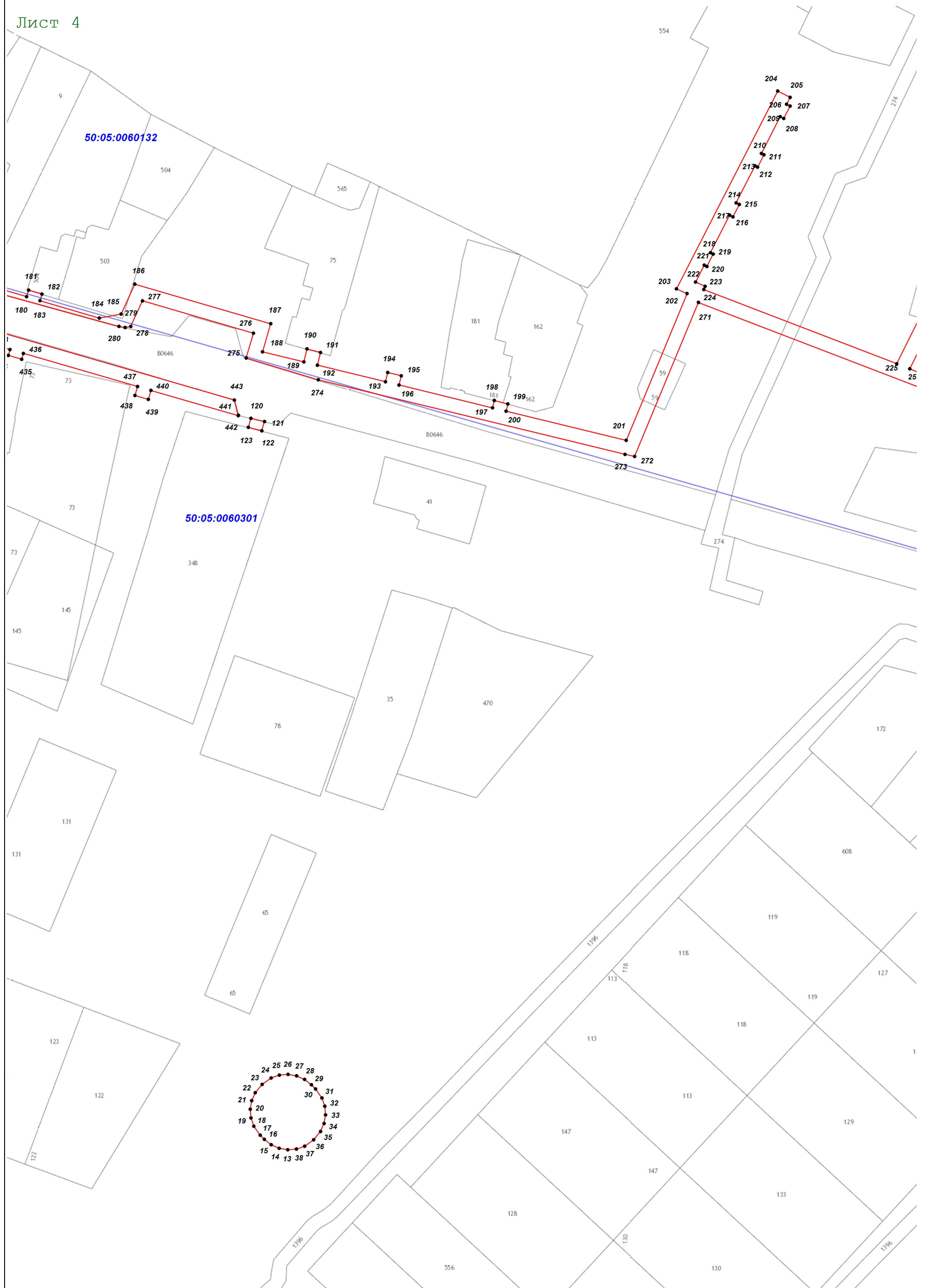
Лист 3



Масштаб 1:1 000

План границ объекта

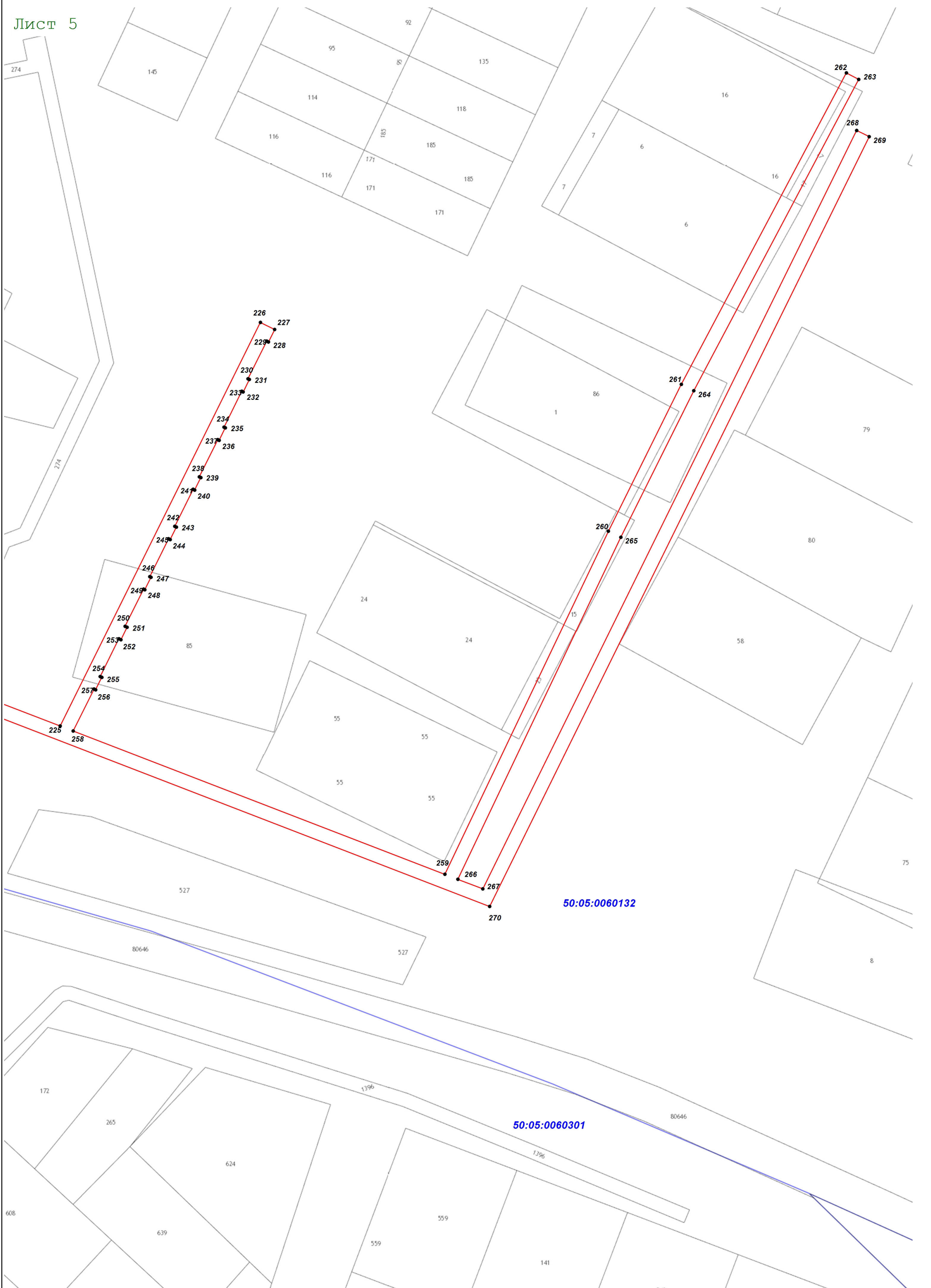
Лист 4



Масштаб 1:1 000

План границ объекта

Лист 5



Масштаб 1:1 000